



Financial Data Book

ALMEDIO INC.

<http://www.almedio.co.jp>

2018年6月30日

2019年3月期第1四半期

株式会社アルメディアオ

目次

1. 連結業績の推移	
①第1四半期	・・・1
②通期予想	・・・2
2. 事業別連結業績の推移	
①第1四半期売上高	・・・3
②第1四半期セグメント利益	・・・4
3. 連結貸借対照表	
①資産の部	・・・5
②負債純資産の部	・・・6

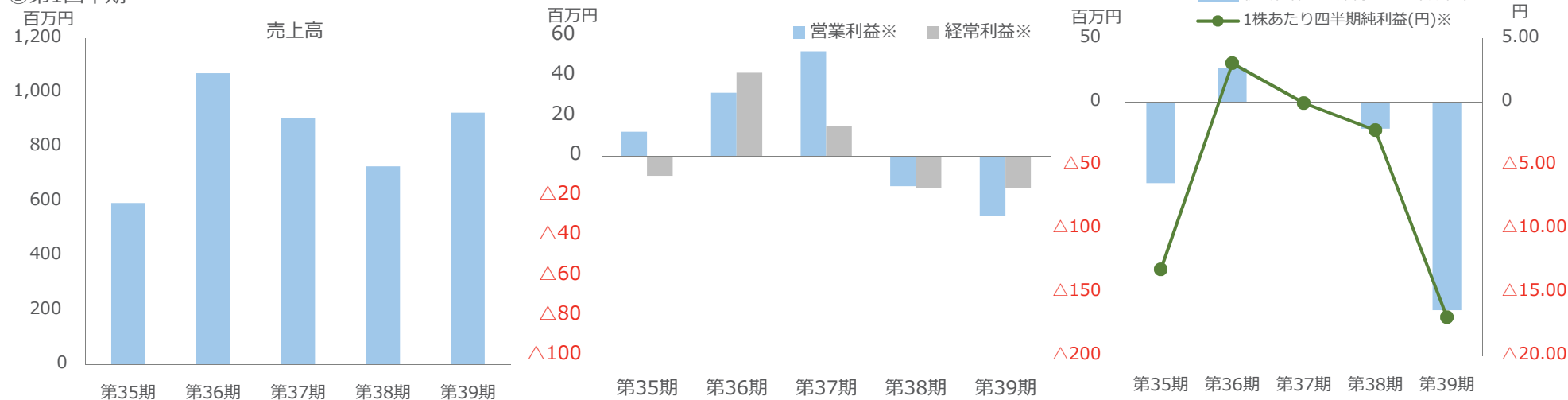
Financial Data Book

ALMEDIO INC.
<http://www.almedio.co.jp>

2018年6月30日
2019年3月期第1四半期

1. 連結業績の推移

①第1四半期



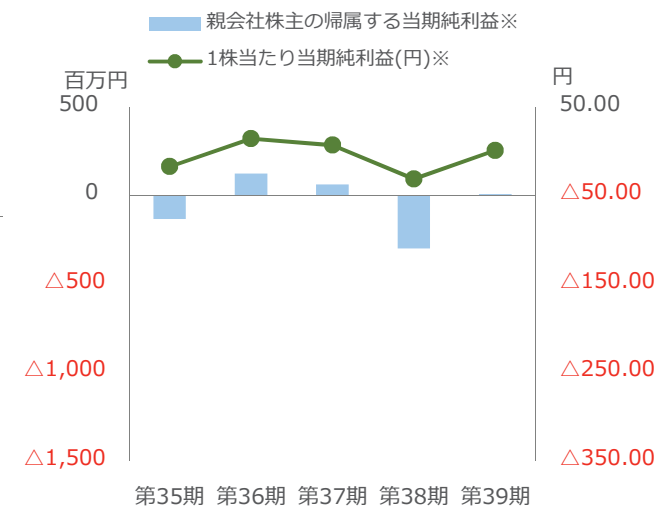
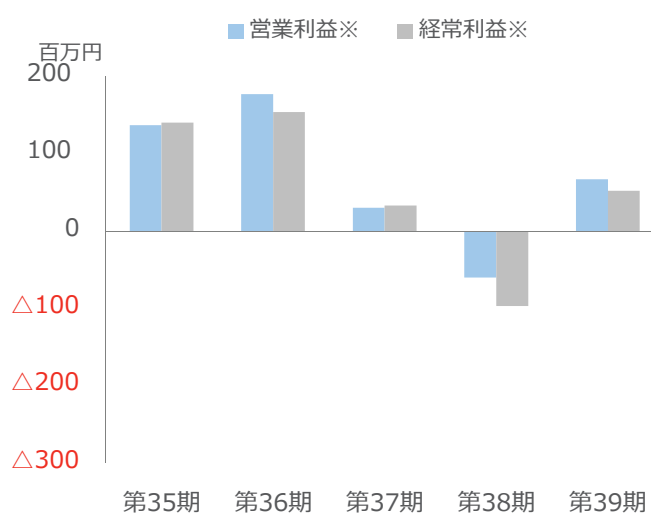
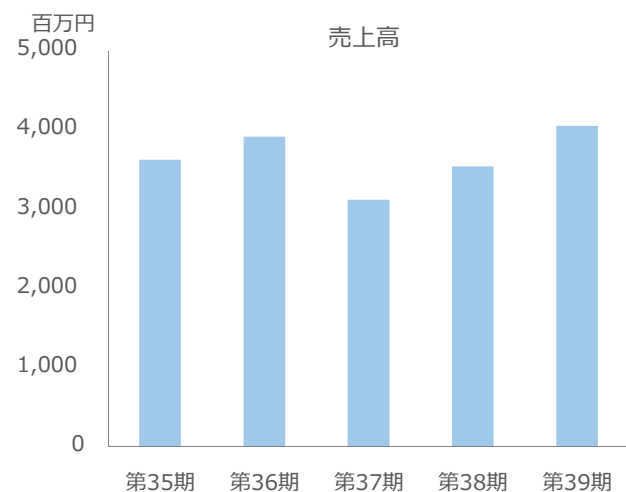
単位：千円

	第35期第1四半期 2015年3月期		第36期第1四半期 2016年3月期		第37期第1四半期 2017年3月期		第38期第1四半期 2018年3月期		第39期第1四半期 2019年3月期	
	金額	前年同期比	金額	前年同期比	金額	前年同期比	金額	前年同期比	金額	前年同期比
売上高	594,162	129.9%	1,071,859	180.4%	906,944	84.6%	728,630	80.3%	926,703	127.2%
売上原価	400,614	120.7%	787,754	196.6%	598,403	76.0%	494,418	82.6%	659,918	133.5%
売上総利益	193,548	154.2%	284,104	146.8%	308,540	108.6%	234,211	75.9%	266,784	113.9%
販管費及び一般管理費	181,587	97.5%	252,686	139.2%	256,341	101.4%	249,450	97.3%	297,014	119.1%
営業利益※	11,960	-	31,417	262.7%	52,199	166.1%	△15,239	-	△30,229	-
営業外収益	3,972	19.3%	12,298	309.6%	1,470	12.0%	2,248	152.9%	17,012	756.7%
営業外費用	25,906	10321.1%	2,258	8.7%	38,899	1722.6%	3,058	7.9%	2,776	90.8%
経常利益※	△9,972	-	41,458	-	14,711	35.6%	△16,049	-	△15,994	-
特別利益	8,546	2303.5%	0	-	0	-	88	-	-	-
特別損失	50,040	-	15,665	31.3%	0	-	2,722	-	129,935	4772.3%
四半期純利益※	△63,981	-	26,733	-	△727	-	△20,956	-	△163,876	-
親会社株主に帰属する四半期純利益※	△63,981	-	26,733	-	△727	-	△20,956	-	△163,876	-
1株あたり四半期純利益(円)※	△13.18	-	3.06	-	△0.08	-	△2.22	-	△16.95	-

※ △は損失

1. 連結業績の推移

②通期



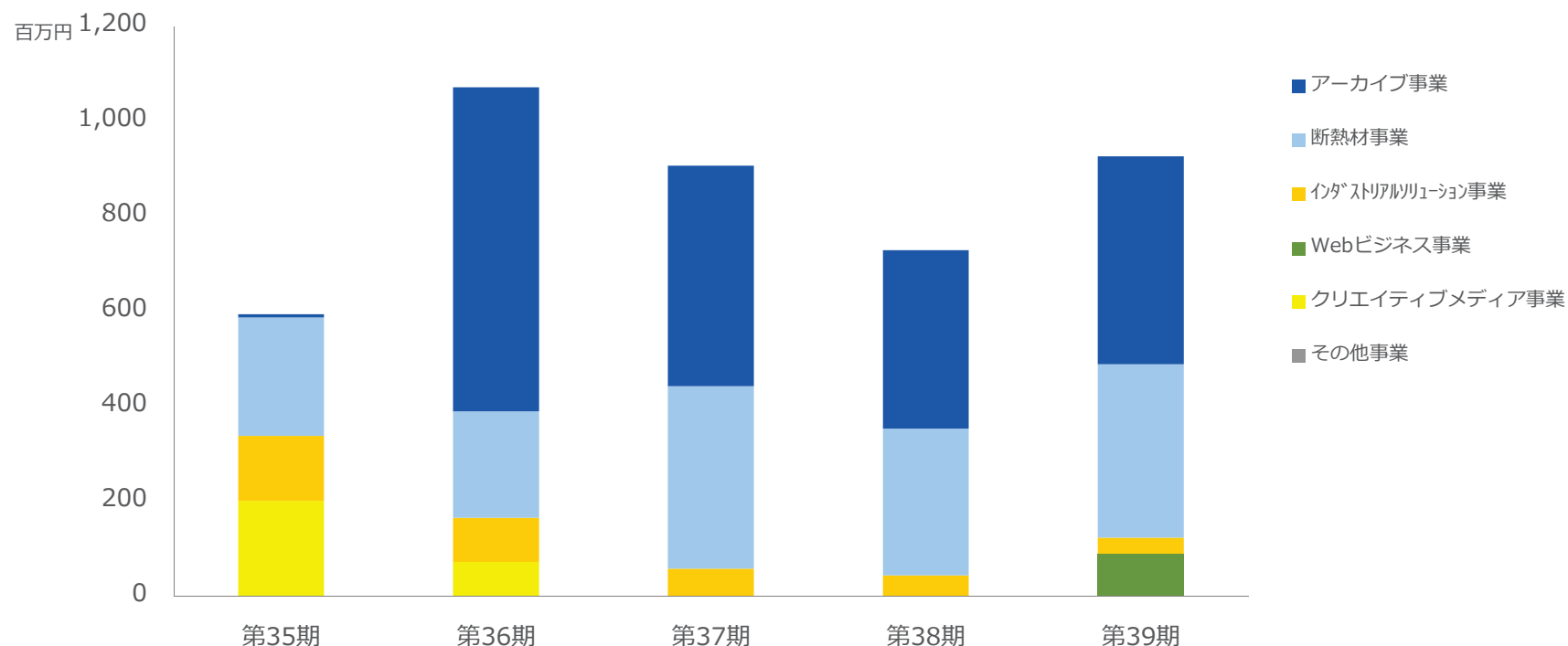
単位：百万円

	第35期 2015年3月期		第36期 2016年3月期		第37期 2017年3月期		第38期 2018年3月期		第39期予想 2019年3月期	
	金額	前期比	金額	前期比	金額	前期比	金額	前期比	金額	前期比
売上高	3,626	191.7%	3,918	108.0%	3,121	79.7%	3,541	113.5%	4,055	114.5%
営業利益※	137	-	177	128.5%	30	16.9%	△60	-	67	-
経常利益※	140	-	154	109.6%	33	21.4%	△97	-	52	-
親会社株主の帰属する当期純利益※	△136	-	121	-	60	49.6%	△302	-	5	-
1株当たり当期純利益(円)※	△18	-	13.78	-	6.60	47.9%	△31.67	-	0.59	-

※ △は損失

2. 事業別連結業績の推移

①第1四半期売上高

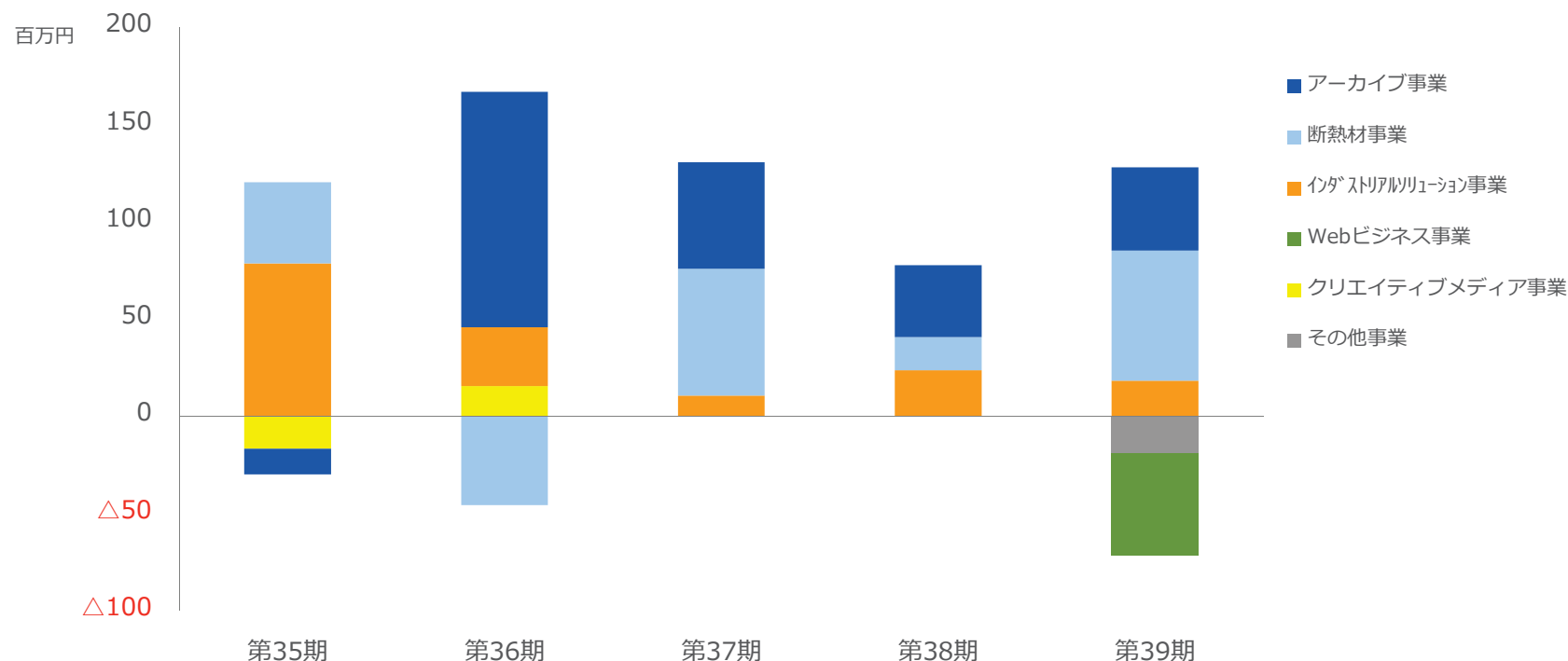


単位：千円

	第35期第1四半期 平成26年3月期			第36期第1四半期 平成27年3月期			第37期第1四半期 平成28年3月期			第38期第1四半期 平成29年3月期			第39期第1四半期 平成30年3月期		
	金額	構成比	前年同期比	金額	構成比	前年同期比	金額	構成比	前年同期比	金額	構成比	前年同期比	金額	構成比	前年同期比
アーカイブ事業	7,133	1.2%	-	682,227	63.7%	9564.4%	464,592	51.2%	68.1%	375,459	51.5%	80.8%	437,903	47.3%	116.6%
断熱材事業	249,516	42.0%	252.3%	224,343	20.9%	89.9%	384,078	42.3%	171.2%	309,012	42.4%	80.5%	365,106	39.4%	118.2%
インターストリアルソリューション事業	136,462	23.0%	97.5%	92,671	8.6%	67.9%	58,273	6.4%	62.9%	44,158	6.1%	75.8%	33,974	3.7%	76.9%
Webビジネス事業	-	-	-	-	-	-	-	-	-	-	-	-	89,719	9.7%	-
クリエイティブメディア事業	201,050	33.8%	93.2%	72,617	6.8%	36.1%	-	-	-	-	-	-	-	-	-
その他事業	-	-	-	-	-	-	-	-	-	-	-	-	-	-	-
売上高合計	594,162	100.0%	129.9%	1,071,859	100.0%	180.4%	906,944	100.0%	84.6%	728,630	100.0%	80.3%	926,703	100.0%	127.2%

2. 事業別連結業績の推移

①第1四半期セグメント利益



単位：千円

	第35期第1四半期 平成27年3月期			第36期第1四半期 平成28年3月期			第37期第1四半期 平成29年3月期			第38期第1四半期 平成30年3月期			第39期第1四半期 平成31年3月期		
	金額	構成比	前年同期比	金額	構成比	前年同期比	金額	構成比	前年同期比	金額	構成比	前年同期比	金額	構成比	前年同期比
アーカイブ事業	△13,161	-	-	121,217	72.7%	-	54,713	41.9%	45.1%	37,052	47.8%	67.7%	42,909	33.5%	115.8%
断熱材事業	41,767	34.7%	-	△45,813	-	-	65,287	50.0%	-	17,010	21.9%	26.1%	66,885	52.3%	393.2%
インダストリアルソリューション事業	78,544	65.3%	97.6%	30,238	18.1%	38.5%	10,516	8.1%	34.8%	23,530	30.3%	223.8%	18,189	14.2%	77.3%
Webビジネス事業	-	-	-	-	-	-	-	-	-	-	-	-	△52,604	-	-
クリエイティブメディア事業	△16,892	-	-	15,350	9.2%	-	-	-	-	-	-	-	-	-	-
その他事業	-	-	-	-	-	-	-	-	-	-	-	-	△19,316	-	-
セグメント利益合計	90,258	100.0%	372.7%	120,992	100.0%	134.1%	130,517	100.0%	107.9%	77,594	100.0%	59.5%	56,063	100.0%	72.3%

※ △は損失

3. 連結貸借対照表

①資産の部

単位：千円

	第35期	第36期	第37期	第38期	第39期（2019年3月期）			
	2015年3月期 (2015年3月31日)	2016年3月期 (2016年3月31日)	2017年3月期 (2017年3月31日)	2018年3月期 (2018年3月31日)	第1四半期 (2018年6月30日)	第2四半期 (2018年9月30日)	第3四半期 (2018年12月31日)	期末 (2019年3月31日)
資産の部								
流動資産								
現金及び預金	1,440,715	1,385,148	1,298,653	1,242,515	1,123,609			
受取手形及び売掛金	799,576	748,032	644,904	852,555	971,063			
有価証券	-	-	-	-	-			
商品及び製品	391,767	427,836	560,309	330,632	280,992			
仕掛品	94,278	131,303	102,292	71,220	71,209			
原材料及び貯蔵品	169,747	102,250	97,089	120,994	145,165			
繰延税金資産	-	-	-	-	-			
その他	64,901	73,618	100,325	173,870	156,164			
貸倒引当金	△174	△258	△433	△454	△524			
流動資産合計	2,960,814	2,867,932	2,803,143	2,791,335	2,747,680			
固定資産								
有形固定資産								
土地	429,144	429,144	209,069	209,069	209,069			
その他（純額）	318,537	330,891	632,423	701,913	721,174			
有形固定資産合計	747,681	760,036	841,492	910,982	930,243			
無形固定資産								
のれん	97,388	74,914	52,439	324,838	211,113			
その他	8,196	9,782	8,321	11,707	13,176			
無形固定資産合計	105,584	84,696	60,761	336,546	224,289			
投資その他の資産	134,645	106,523	112,634	126,164	133,601			
固定資産合計	987,911	951,255	1,014,888	1,373,693	1,288,134			
資産合計	3,948,726	3,819,188	3,818,031	4,165,029	4,035,814			

3. 連結貸借対照表

①負債純資産の部

単位：千円

	第35期	第36期	第37期	第38期	第39期（2019年3月期）			
	2015年3月期 (2015年3月31日)	2016年3月期 (2016年3月31日)	2017年3月期 (2017年3月31日)	2018年3月期 (2018年3月31日)	第1四半期 (2018年6月30日)	第2四半期 (2018年9月30日)	第3四半期 (2018年12月31日)	期末 (2019年3月31日)
負債の部								
流動負債								
買掛金	246,579	222,624	182,366	234,672	252,854			
短期借入金	339,641	39,582	209,636	356,146	350,000			
リース債務	-	-	-	-	-			
1年内返済予定の長期借入金	100,008	160,008	191,276	121,008	143,508			
未払法人税等	28,240	18,723	9,174	28,552	14,772			
賞与引当金	38,805	45,954	34,349	44,328	17,525			
その他	187,724	192,475	204,910	252,831	322,697			
流動負債合計	941,001	679,369	831,713	1,037,540	1,101,357			
固定負債								
長期借入金	183,324	288,316	145,000	551,324	509,822			
退職給付に係る負債	136,085	94,118	95,760	87,389	88,642			
その他	51,418	41,674	50,767	61,812	67,217			
固定負債合計	370,827	424,109	291,528	700,525	665,681			
負債合計	1,311,828	1,103,478	1,123,241	1,738,066	1,767,039			
純資産の部								
株主資本								
資本金	1,136,402	1,136,402	1,138,126	1,138,126	1,150,642			
資本剰余金	1,089,782	1,089,782	1,091,506	1,091,506	1,104,022			
利益剰余金	610,506	602,895	641,573	205,999	42,122			
自己株式	△362,848	△230,206	△230,206	△94,362	△94,362			
株主資本合計	2,473,843	2,598,874	2,640,999	2,341,268	2,202,424			
その他の包括利益累計額								
その他有価証券評価差額金	21,409	22	827	680	806			
差益差損調整勘定	139,374	112,439	51,526	73,391	54,596			
その他の包括利益累計額合計	160,784	112,462	52,354	74,072	55,402			
新株予約権	2,269	4,372	1,435	11,621	10,949			
純資産合計	2,636,897	2,715,710	2,694,789	2,426,962	2,268,775			
負債純資産合計	3,948,726	3,819,188	3,818,031	4,165,029	4,035,814			