



Financial Data Book

ALMEDIO INC.

<http://www.almedio.co.jp>

2018年12月31日
2019年3月期第3四半期

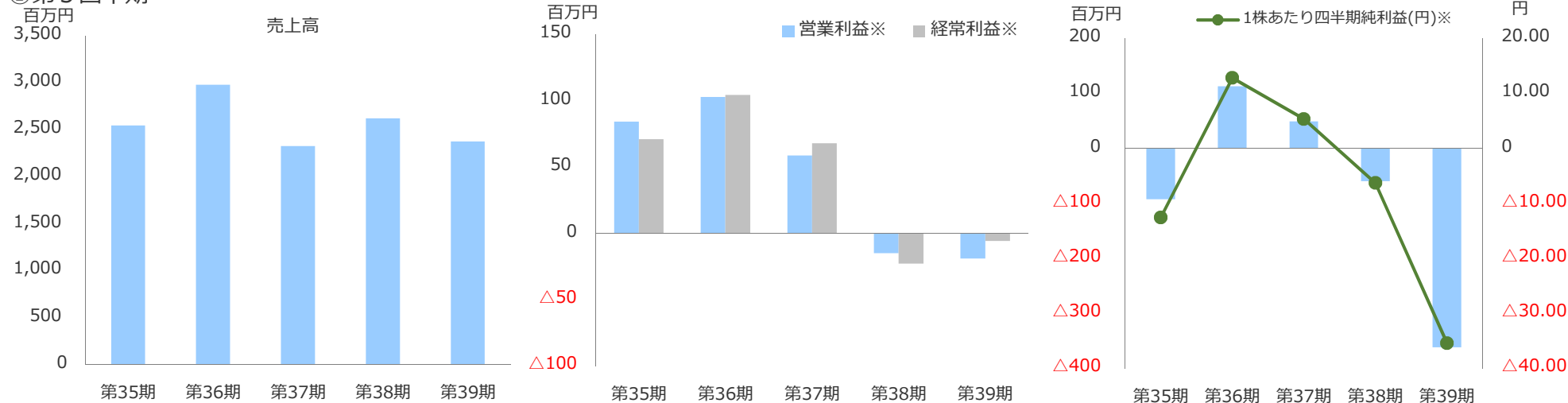
株式会社アルメディオ

目次

1. 連結業績の推移	
①第3四半期 1
②通期予想 2
2. 事業別連結業績の推移	
①第3四半期売上高 3
②第3四半期セグメント利益 4
3. 連結貸借対照表	
①資産の部 5
②負債純資産の部 6
4. 設備投資額/減価償却費/研究開発費の推移 7

1. 連結業績の推移

① 第3四半期



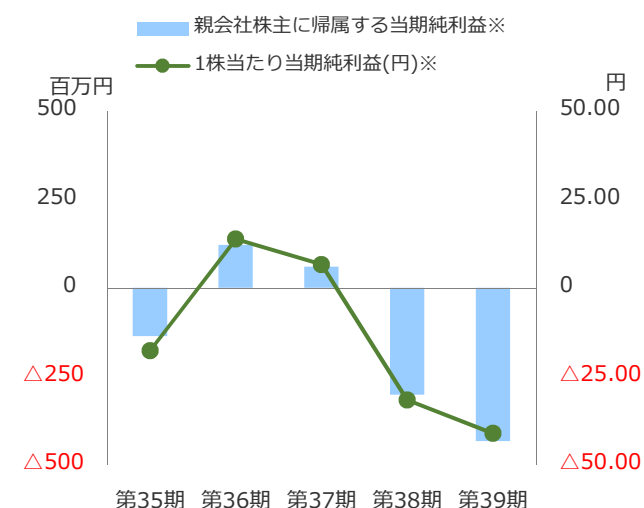
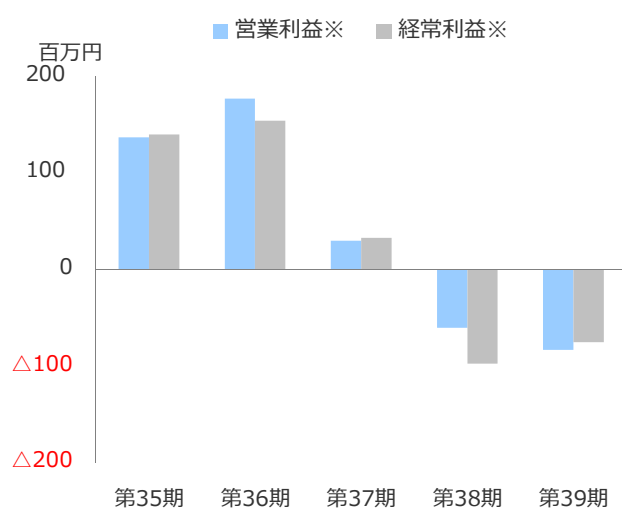
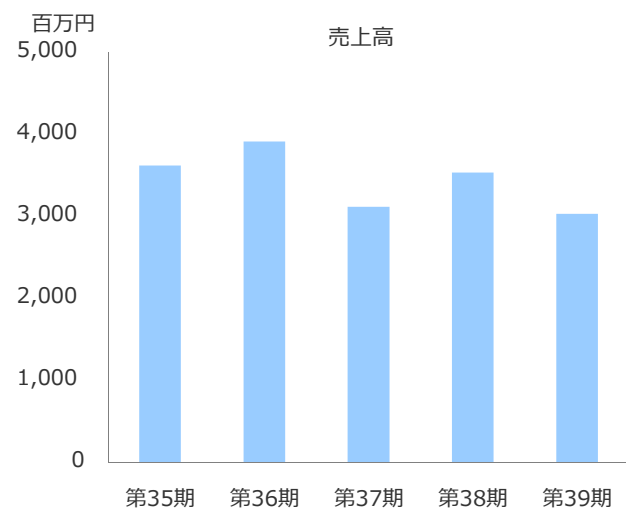
単位：千円

	第35期第3四半期 2015年3月期		第36期第3四半期 2016年3月期		第37期第3四半期 2017年3月期		第38期第3四半期 2018年3月期		第39期第3四半期 2019年3月期	
	金額	前年同期比	金額	前年同期比	金額	前年同期比	金額	前年同期比	金額	前年同期比
売上高	2,543,322	198.4%	2,974,854	117.0%	2,323,951	78.1%	2,619,525	112.7%	2,370,666	90.5%
売上原価	1,801,532	177.3%	2,107,595	117.0%	1,516,891	72.0%	1,809,370	119.3%	1,602,066	88.5%
売上総利益	741,790	278.7%	867,258	116.9%	807,059	93.1%	810,154	100.4%	768,599	94.9%
販管費及び一般管理費	657,793	129.0%	764,655	116.2%	748,550	97.9%	825,306	110.3%	787,689	95.4%
営業利益*	83,997	-	102,603	122.2%	58,508	57.0%	△15,152	-	△19,089	-
営業外収益	19,349	55.9%	12,966	67.0%	14,836	114.4%	8,179	55.1%	22,763	278.3%
営業外費用	32,513	833.9%	11,258	34.6%	5,500	48.9%	15,957	290.1%	9,613	60.2%
経常利益*	70,834	-	104,311	147.3%	67,844	65.0%	△22,929	-	△5,938	-
特別利益	8,553	2101.5%	29,773	348.1%	-	-	358	-	-	-
特別損失	141,012	150.8%	15,665	11.1%	-	-	2,776	-	302,160	10884.7%
四半期純利益*	△93,259	-	112,292	-	48,629	43.3%	△60,154	-	△308,099	-
親会社株主に帰属する四半期純利益*	△93,259	-	112,292	-	48,629	43.3%	△60,154	-	△362,507	-
1株あたり四半期純利益(円)*	△12.63	-	12.77	-	5.30	41.5%	△6.32	-	△35.45	-

* △は損失

1. 連結業績の推移

②通期



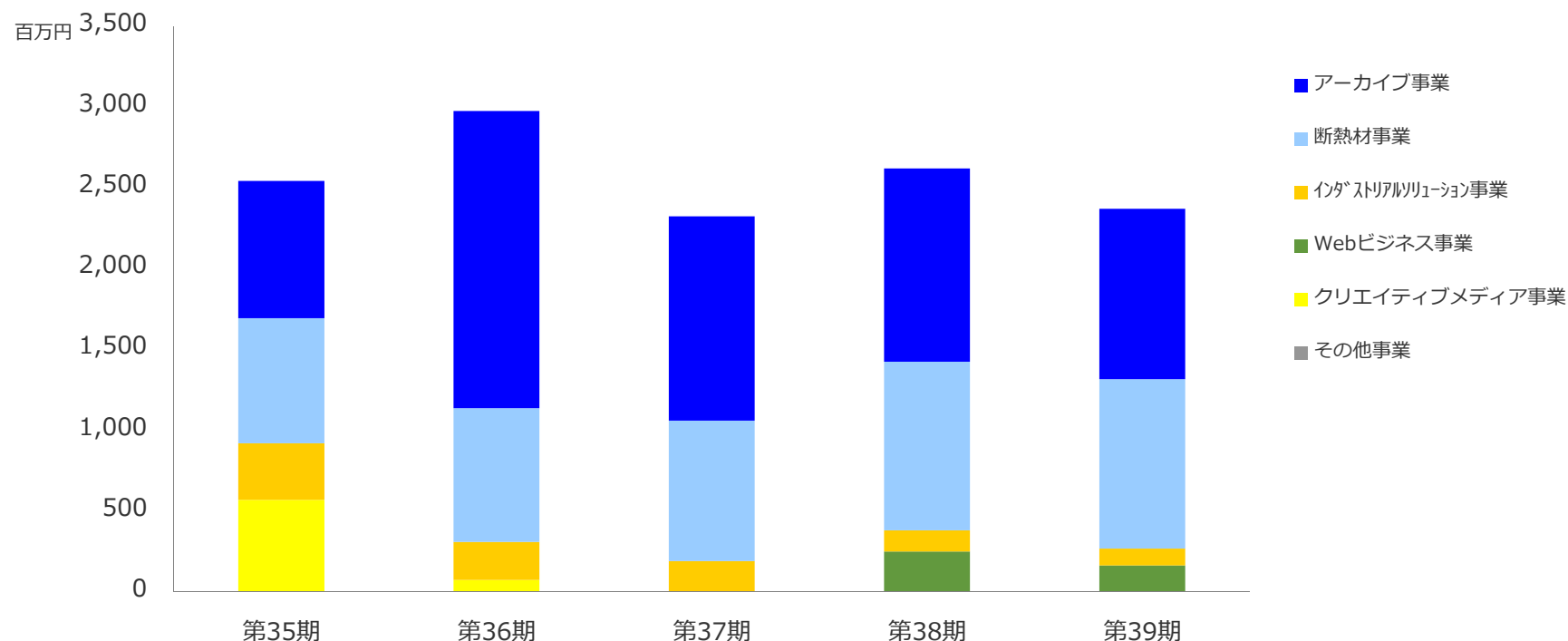
単位：百万円

	第35期 2015年3月期		第36期 2016年3月期		第37期 2017年3月期		第38期 2018年3月期		第39期予想 2019年3月期	
	金額	前期比	金額	前期比	金額	前期比	金額	前期比	金額	前期比
売上高	3,626	191.7%	3,918	108.0%	3,121	79.7%	3,541	113.5%	3,038	85.8%
営業利益*	137	-	177	128.5%	30	16.9%	△60	-	△83	-
経常利益*	140	-	154	109.6%	33	21.4%	△97	-	△75	-
親会社株主に帰属する当期純利益*	△136	-	121	-	60	49.6%	△302	-	△433	-
1株当たり当期純利益(円)*	△18	-	13.78	-	6.60	47.9%	△31.67	-	△41.10	-

* △は損失

2. 事業別連結業績の推移

①第3四半期売上高

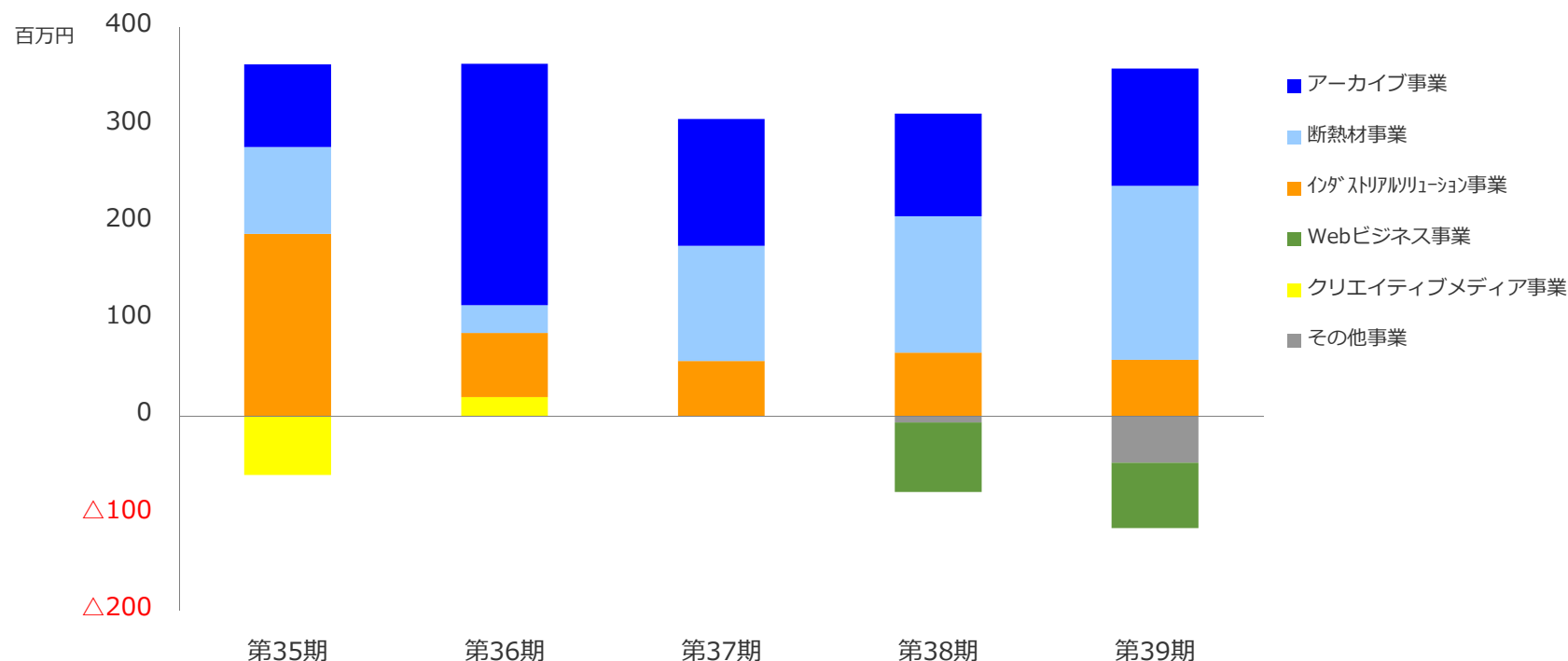


単位：千円

	第35期第3四半期 2015年3月期			第36期第3四半期 2016年3月期			第37期第3四半期 2017年3月期			第38期第3四半期 2018年3月期			第39期第3四半期 2019年3月期		
	金額	構成比	前年同期比	金額	構成比	前年同期比	金額	構成比	前年同期比	金額	構成比	前年同期比	金額	構成比	前年同期比
アーカイブ事業	850,900	33.5%	-	1,838,371	61.8%	216.1%	1,264,644	54.4%	68.8%	1,195,991	45.7%	94.6%	1,054,322	44.5%	88.2%
断熱材事業	773,343	30.4%	232.8%	829,322	27.9%	107.2%	869,498	37.4%	104.8%	1,044,395	39.9%	120.1%	1,048,966	44.2%	100.4%
インダストリアルリノベーション事業	350,056	13.8%	83.2%	234,543	7.9%	67.0%	189,808	8.2%	80.9%	129,686	4.9%	68.3%	104,485	4.4%	80.6%
Webビジネス事業	-	-	-	-	-	-	-	-	-	249,451	9.5%	-	162,826	6.9%	65.3%
クリエイティブメディア事業	569,022	22.4%	110.2%	72,617	2.4%	12.8%	-	-	-	-	-	-	-	-	-
その他事業	-	-	-	-	-	-	-	-	-	-	-	-	65	0.0%	-
売上高合計	2,543,322	100.0%	198.4%	2,974,854	100.0%	117.0%	2,323,951	100.0%	78.1%	2,619,525	100.0%	112.7%	2,370,666	100.0%	90.5%

2. 事業別連結業績の推移

②第3四半期セグメント利益



単位：千円

	第35期第3四半期 2015年3月期			第36期第3四半期 2016年3月期			第37期第3四半期 2017年3月期			第38期第3四半期 2018年3月期			第39期第3四半期 2019年3月期		
	金額	構成比	前年同期比	金額	構成比	前年同期比	金額	構成比	前年同期比	金額	構成比	前年同期比	金額	構成比	前年同期比
アーカイブ事業	85,155	21.7%	-	248,487	68.6%	291.8%	130,772	42.8%	52.6%	105,802	34.0%	80.9%	120,936	33.8%	114.3%
断熱材事業	89,302	24.7%	-	28,634	7.9%	32.1%	118,292	38.7%	413.1%	140,465	45.1%	118.7%	178,919	50.0%	127.4%
インダストリアルリノベーション事業	187,447	51.8%	97.6%	65,767	18.1%	35.1%	56,741	18.5%	86.3%	65,070	20.9%	114.7%	57,858	16.2%	88.9%
Webビジネス事業	-	-	-	-	-	-	-	-	-	△71,623	-	-	△67,045	-	-
クリエイティブメディア事業	△60,753	-	-	19,579	5.4%	-	-	-	-	-	-	-	-	-	-
その他事業	-	-	-	-	-	-	-	-	-	△6,690	-	-	△48,258	-	-
セグメント利益合計	301,151	100.0%	△1054.0%	362,468	100.0%	120.4%	305,806	100.0%	84.3%	233,025	100.0%	76.2%	242,410	100.0%	104.0%

※ △は損失

3. 連結貸借対照表

①資産の部

単位：千円

	第35期	第36期	第37期	第38期	第39期（2019年3月期）			
	2015年3月期 (2015年3月31日)	2016年3月期 (2016年3月31日)	2017年3月期 (2017年3月31日)	2018年3月期 (2018年3月31日)	第1四半期 (2018年6月30日)	第2四半期 (2018年9月30日)	第3四半期 (2018年12月31日)	期末 (2019年3月31日)
資産の部								
流動資産								
現金及び預金	1,440,715	1,385,148	1,298,653	1,242,515	1,123,609	1,317,698	1,379,252	
受取手形及び売掛金	799,576	748,032	644,904	852,555	971,063	755,077	778,487	
商品及び製品	391,767	427,836	560,309	330,632	280,992	321,284	336,670	
仕掛品	94,278	131,303	102,292	71,220	71,209	82,558	96,553	
原材料及び貯蔵品	169,747	102,250	97,089	120,994	145,165	146,578	119,152	
その他	64,901	73,618	100,325	173,870	156,164	108,416	128,768	
貸倒引当金	△174	△258	△433	△454	△524	△358	△344	
流動資産合計	2,960,814	2,867,932	2,803,143	2,791,335	2,747,680	2,731,255	2,838,539	
固定資産								
有形固定資産								
土地	429,144	429,144	209,069	209,069	209,069	209,069	209,069	
その他（純額）	318,537	330,891	632,423	701,913	721,174	715,533	756,016	
有形固定資産合計	747,681	760,036	841,492	910,982	930,243	924,603	965,085	
無形固定資産								
のれん	97,388	74,914	52,439	324,838	211,113	-	-	
その他	8,196	9,782	8,321	11,707	13,176	13,149	18,910	
無形固定資産合計	105,584	84,696	60,761	336,546	224,289	13,149	18,910	
投資その他の資産	134,645	106,523	112,634	126,164	133,601	144,376	141,186	
固定資産合計	987,911	951,255	1,014,888	1,373,693	1,288,134	1,082,129	1,125,182	
資産合計	3,948,726	3,819,188	3,818,031	4,165,029	4,035,814	3,813,385	3,963,722	

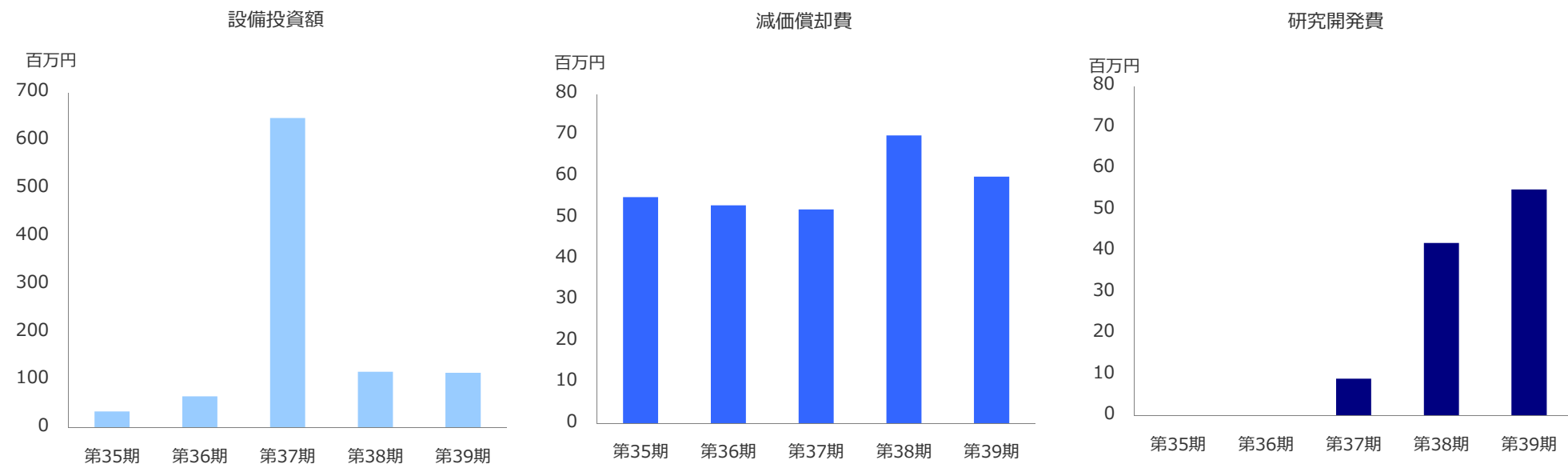
3. 連結貸借対照表

②負債純資産の部

単位：千円

	第35期	第36期	第37期	第38期	第39期（2019年3月期）			
	2015年3月期 (2015年3月31日)	2016年3月期 (2016年3月31日)	2017年3月期 (2017年3月31日)	2018年3月期 (2018年3月31日)	第1四半期 (2018年6月30日)	第2四半期 (2018年9月30日)	第3四半期 (2018年12月31日)	期末 (2019年3月31日)
負債の部								
流動負債								
買掛金	246,579	222,624	182,366	234,672	252,854	198,087	238,627	
短期借入金	339,641	39,582	209,636	356,146	350,000	815,000	840,000	
1年内返済予定の長期借入金	100,008	160,008	191,276	121,008	143,508	76,008	76,008	
未払法人税等	28,240	18,723	9,174	28,552	14,772	26,180	15,881	
賞与引当金	38,805	45,954	34,349	44,328	17,525	32,464	26,987	
その他	187,724	192,475	204,910	252,831	322,697	231,114	170,813	
流動負債合計	941,001	679,369	831,713	1,037,540	1,101,357	1,378,855	1,368,318	
固定負債								
長期借入金	183,324	288,316	145,000	551,324	509,822	108,320	89,318	
退職給付に係る負債	136,085	94,118	95,760	87,389	88,642	65,541	67,531	
その他	51,418	41,674	50,767	61,812	67,217	67,065	75,902	
固定負債合計	370,827	424,109	291,528	700,525	665,681	240,927	232,751	
負債合計	1,311,828	1,103,478	1,123,241	1,738,066	1,767,039	1,619,783	1,601,070	
純資産の部								
株主資本								
資本金	1,136,402	1,136,402	1,138,126	1,138,126	1,150,642	1,231,102	1,311,562	
資本剰余金	1,089,782	1,089,782	1,091,506	1,091,506	1,104,022	1,184,482	1,264,942	
利益剰余金	610,506	602,895	641,573	205,999	42,122	△177,267	△156,508	
自己株式	△362,848	△230,206	△230,206	△94,362	△94,362	△94,362	△94,362	
株主資本合計	2,473,843	2,598,874	2,640,999	2,341,268	2,202,424	2,143,954	2,325,632	
その他の包括利益累計額								
その他有価証券評価差額金	21,409	22	827	680	806	993	544	
差益差損調整勘定	139,374	112,439	51,526	73,391	54,596	42,025	34,165	
その他の包括利益累計額合計	160,784	112,462	52,354	74,072	55,402	43,018	34,709	
新株予約権	2,269	4,372	1,435	11,621	10,949	6,629	2,309	
純資産合計	2,636,897	2,715,710	2,694,789	2,426,962	2,268,775	2,193,601	2,362,651	
負債純資産合計	3,948,726	3,819,188	3,818,031	4,165,029	4,035,814	3,813,385	3,963,722	

4. 設備投資額／減価償却費／研究開発費の推移



単位：百万円

	第35期 2015年3月期 (期末)		第36期 2016年3月期 (期末)		第37期 2017年3月期 (期末)		第38期 2018年3月期 (期末)		第39期 2019年3月期 (第3四半期)	
	金額	前年同期比	金額	前年同期比	金額	前年同期比	金額	前年同期比	金額	前年同期比
設備投資額	34	70.8%	66	194.1%	647	980.3%	117	18.1%	115	98.3%
減価償却費	55	82.1%	53	96.4%	52	98.1%	70	134.6%	60	85.7%
研究開発費	0	-	0	-	9	-	42	466.7%	55	131.0%
売上高研究開発比率	0	-	0	-	0.30%	-	1.20%	400.0%	2.33%	194.5%