



Financial Data Book

ALMEDIO INC.

<https://www.almedio.co.jp>

2019年12月31日
2020年3月期第3四半期

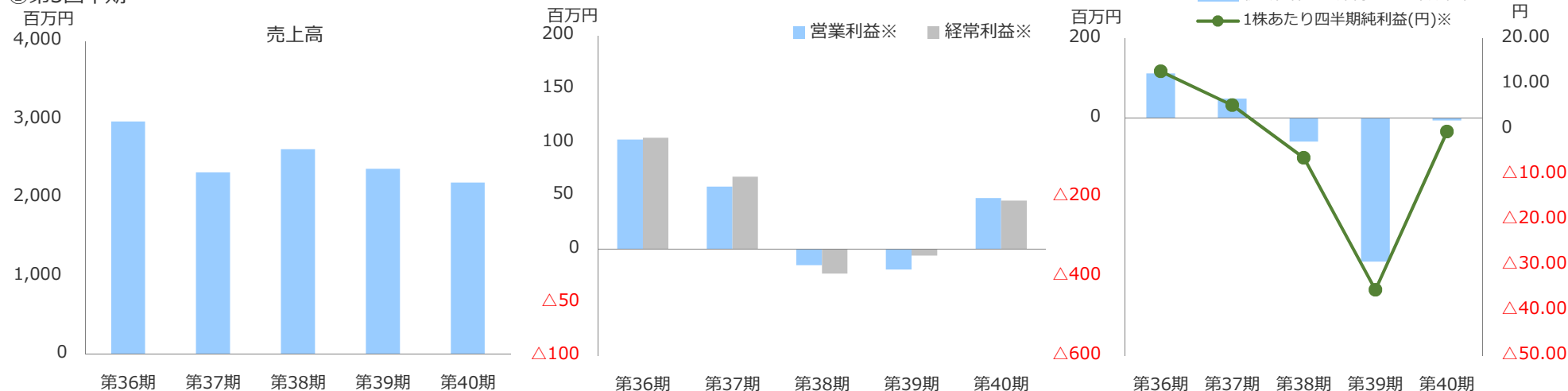
株式会社アルメディオ

目次

1. 連結業績の推移	
①第3四半期 1
②通期予想 2
2. 事業別連結業績の推移	
①第3四半期売上高 3
②第3四半期セグメント利益 4
3. 連結貸借対照表	
①資産の部 5
②負債純資産の部 6
4. 設備投資額/減価償却費/研究開発費の推移	
 7

1. 連結業績の推移

①第3四半期



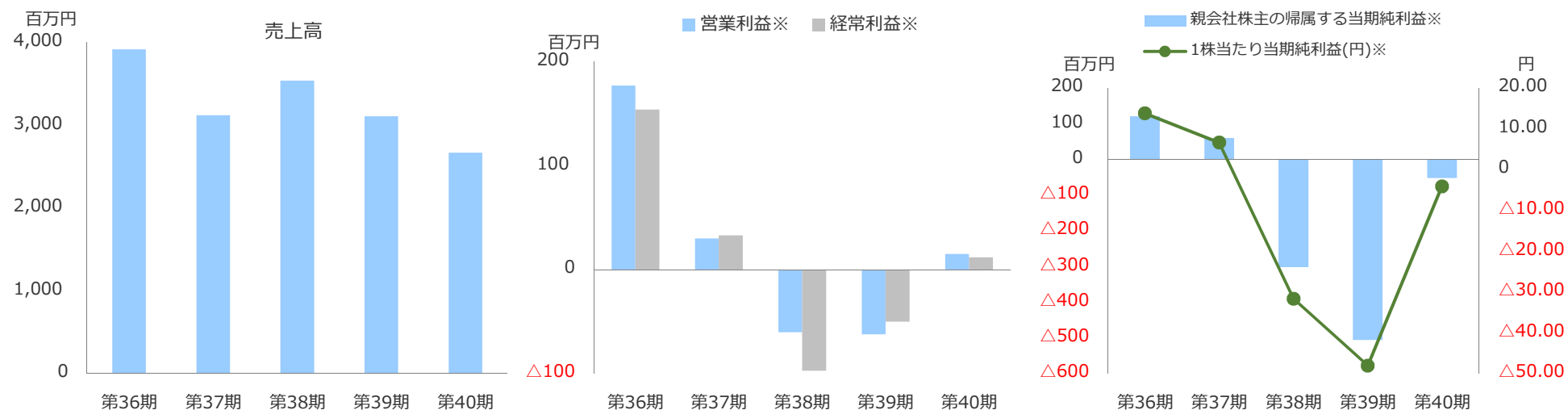
単位：千円

	第36期第3四半期 2016年3月期		第37期第3四半期 2017年3月期		第38期第3四半期 2018年3月期		第39期第3四半期 2019年3月期		第40期第3四半期 2020年3月期	
	金額	前年同期比	金額	前年同期比	金額	前年同期比	金額	前年同期比	金額	前年同期比
売上高	2,974,854	117.0%	2,323,951	78.1%	2,619,525	112.7%	2,370,666	90.5%	2,194,175	92.6%
売上原価	2,107,595	117.0%	1,516,891	72.0%	1,809,370	119.3%	1,602,066	88.5%	1,495,698	93.4%
売上総利益	867,258	116.9%	807,059	93.1%	810,154	100.4%	768,599	94.9%	698,476	90.9%
販管費及び一般管理費	764,655	116.2%	748,550	97.9%	825,306	110.3%	787,689	95.4%	650,526	82.6%
営業利益※	102,603	122.2%	58,508	57.0%	△15,152	-	△19,089	-	47,949	-
営業外収益	12,966	67.0%	14,836	114.4%	8,179	55.1%	22,763	278.3%	9,148	40.2%
営業外費用	11,258	34.6%	5,500	48.9%	15,957	290.1%	9,613	60.2%	11,688	121.6%
経常利益※	104,311	147.3%	67,844	65.0%	△22,929	-	△5,938	-	45,409	-
特別利益	29,773	348.1%	-	-	358	-	-	-	878	-
特別損失	15,665	11.1%	-	-	2,776	-	302,160	10884.7%	15,811	5.2%
四半期純利益※	112,292	-	48,629	43.3%	△60,154	-	△308,099	-	30,477	-
親会社株主に帰属する四半期純利益※	112,292	-	48,629	43.3%	△60,154	-	△362,507	-	△6,595	-
1株あたり四半期純利益(円)※	12.77	-	5.30	41.5%	△6.32	-	△35.45	-	△0.54	-

※ △は損失

1. 連結業績の推移

②通期予想



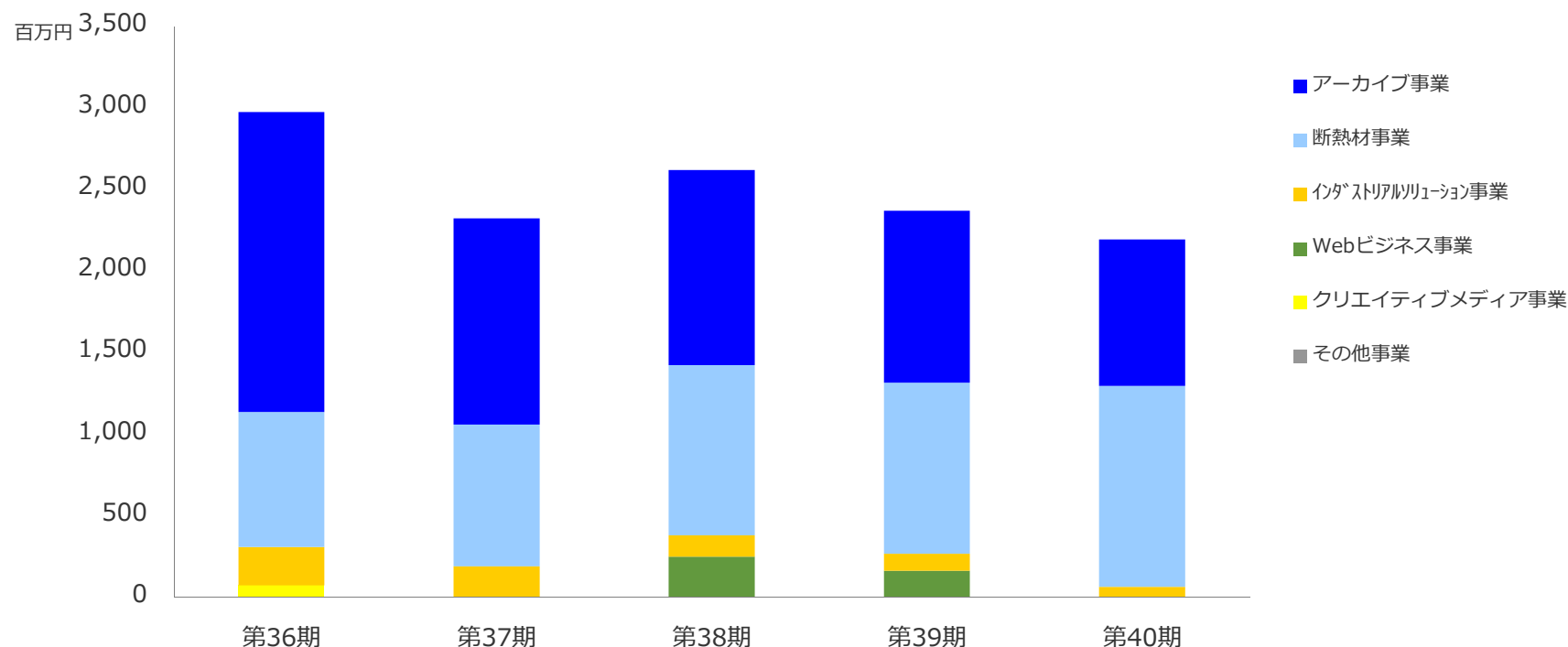
単位：百万円

	第36期 2016年3月期		第37期 2017年3月期		第38期 2018年3月期		第39期 2019年3月期		第40期予想 2020年3月期	
	金額	前期比	金額	前期比	金額	前期比	金額	前期比	金額	前期比
売上高	3,918	108.0%	3,121	79.7%	3,541	113.5%	3,109	87.8%	2,670	85.9%
営業利益*	177	128.5%	30	16.9%	△60	-	△62	-	15	-
経常利益*	154	109.6%	33	21.4%	△97	-	△50	-	12	-
親会社株主の帰属する当期純利益*	121	-	60	49.6%	△302	-	△506	-	△52	-
1株当たり当期純利益(円)*	13.78	-	6.60	47.9%	△31.67	-	△48.04	-	△4.11	-

* △は損失

2. 事業別連結業績の推移

①第3四半期売上高

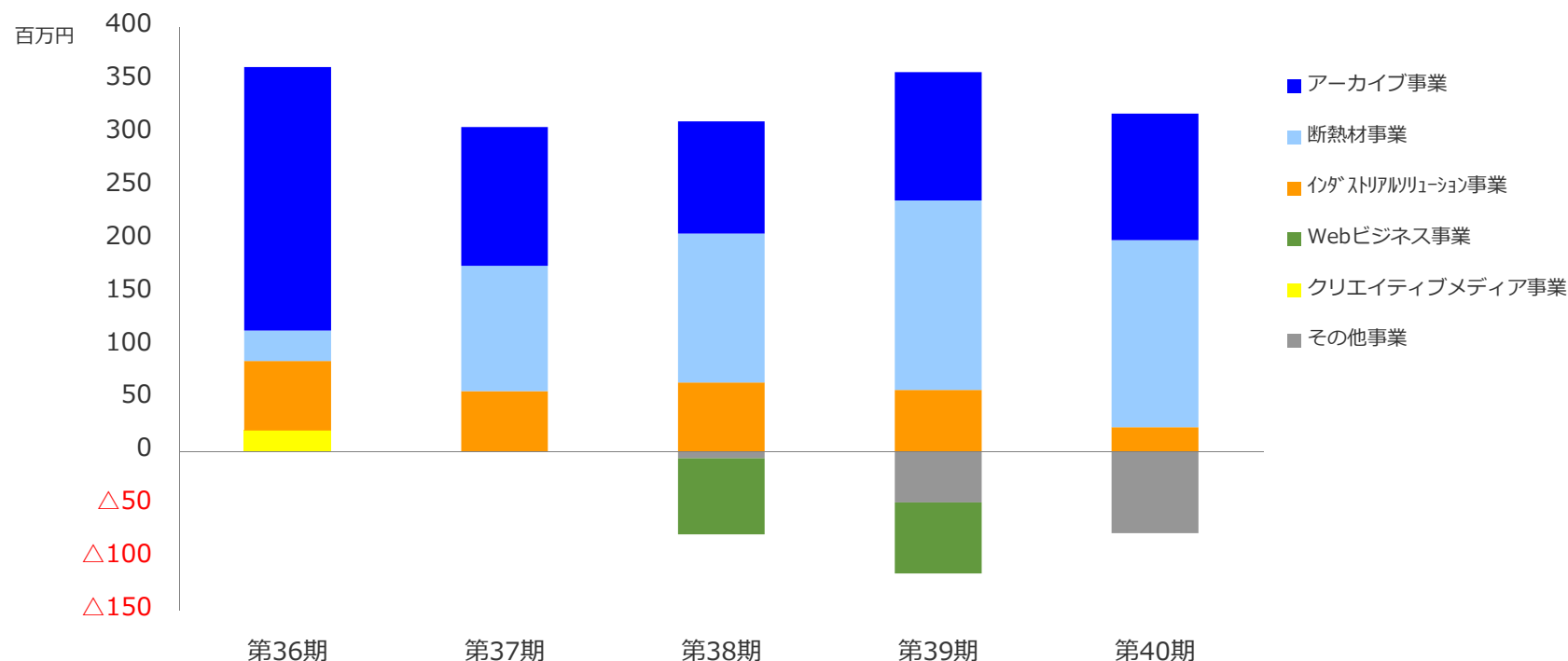


単位：千円

	第36期第3四半期 2016年3月期			第37期第3四半期 2017年3月期			第38期第3四半期 2018年3月期			第39期第3四半期 2019年3月期			第40期第3四半期 2020年3月期		
	金額	構成比	前年同期比	金額	構成比	前年同期比	金額	構成比	前年同期比	金額	構成比	前年同期比	金額	構成比	前年同期比
	アーカイブ事業	1,838,371	61.8%	216.1%	1,264,644	54.4%	68.8%	1,195,991	45.7%	94.6%	1,054,322	44.5%	88.2%	897,622	40.9%
断熱材事業	829,322	27.9%	107.2%	869,498	37.4%	104.8%	1,044,395	39.9%	120.1%	1,048,966	44.2%	100.4%	1,232,230	56.2%	117.5%
インターストリアルソリューション事業	234,543	7.9%	67.0%	189,808	8.2%	80.9%	129,686	4.9%	68.3%	104,485	4.4%	80.6%	62,988	2.9%	60.3%
Webビジネス事業	-	-	-	-	-	-	249,451	9.5%	-	162,826	6.9%	65.3%	-	-	-
クリエイティブメディア事業	72,617	2.4%	12.8%	-	-	-	-	-	-	-	-	-	-	-	-
その他事業	-	-	-	-	-	-	-	-	-	65	0.0%	-	1,332	0.1%	2049.2%
売上高合計	2,974,854	100.0%	117.0%	2,323,951	100.0%	78.1%	2,619,525	100.0%	112.7%	2,370,666	100.0%	90.5%	2,194,175	100.0%	92.6%

2. 事業別連結業績の推移

②第3四半期セグメント利益



単位：千円

	第36期第3四半期 2016年3月期			第37期第3四半期 2017年3月期			第38期第3四半期 2018年3月期			第39期第3四半期 2019年3月期			第40期第3四半期 2020年3月期		
	金額	構成比	前年同期比	金額	構成比	前年同期比	金額	構成比	前年同期比	金額	構成比	前年同期比	金額	構成比	前年同期比
アーカイブ事業	248,487	68.6%	291.8%	130,772	42.8%	52.6%	105,802	34.0%	80.9%	120,936	33.8%	114.3%	119,573	37.5%	98.9%
断熱材事業	28,634	7.9%	32.1%	118,292	38.7%	413.1%	140,465	45.1%	118.7%	178,919	50.0%	127.4%	176,288	55.3%	98.5%
インダストリアルリノベーション事業	65,767	18.1%	35.1%	56,741	18.5%	86.3%	65,070	20.9%	114.7%	57,858	16.2%	88.9%	22,816	7.2%	39.4%
Webビジネス事業	-	-	-	-	-	-	△71,623	-	-	△67,045	-	-	-	-	-
クリエイティブメディア事業	19,579	5.4%	-	-	-	-	-	-	-	-	-	-	-	-	-
その他事業	-	-	-	-	-	-	△6,690	-	-	△48,258	-	-	△77,126	-	-
セグメント利益合計	362,468	100.0%	120.4%	305,806	100.0%	84.3%	233,025	100.0%	76.2%	242,410	100.0%	104.0%	241,551	100.0%	99.6%

※ △は損失

3. 連結貸借対照表

①資産の部

単位：千円

	第36期	第37期	第38期	第39期	第40期（2020年3月期）			
	2016年3月期 (2016年3月31日)	2017年3月期 (2017年3月31日)	2018年3月期 (2018年3月31日)	2019年3月期 (2019年3月31日)	第1四半期 (2019年6月30日)	第2四半期 (2019年9月30日)	第3四半期 (2019年12月31日)	期末 (2020年3月31日)
資産の部								
流動資産								
現金及び預金	1,385,148	1,298,653	1,242,515	1,261,769	1,289,030	1,277,755	1,517,132	
受取手形及び売掛金	748,032	644,904	852,555	880,659	831,845	711,580	860,938	
商品及び製品	427,836	560,309	330,632	335,005	298,898	328,045	227,495	
仕掛品	131,303	102,292	71,220	72,666	49,579	62,035	52,933	
原材料及び貯蔵品	102,250	97,089	120,994	111,513	192,677	121,353	182,207	
その他	73,618	100,325	173,870	136,963	92,295	83,990	111,783	
貸倒引当金	△258	△433	△454	△365	△127	△103	△120	
流動資産合計	2,867,932	2,803,143	2,791,335	2,798,214	2,754,199	2,584,657	2,952,371	
固定資産								
有形固定資産								
土地	429,144	209,069	209,069	192,485	-	-	-	
その他（純額）	330,891	632,423	701,913	671,468	376,969	370,757	359,459	
有形固定資産合計	760,036	841,492	910,982	863,953	376,969	370,757	359,459	
無形固定資産								
のれん	74,914	52,439	324,838	-	-	-	-	
その他	9,782	8,321	11,707	18,258	17,484	16,950	16,769	
無形固定資産合計	84,696	60,761	336,546	18,258	17,484	16,950	16,769	
投資その他の資産	106,523	112,634	126,164	137,116	132,369	124,238	120,326	
固定資産合計	951,255	1,014,888	1,373,693	1,019,328	526,824	511,946	496,556	
資産合計	3,819,188	3,818,031	4,165,029	3,817,542	3,281,023	3,096,604	3,448,927	

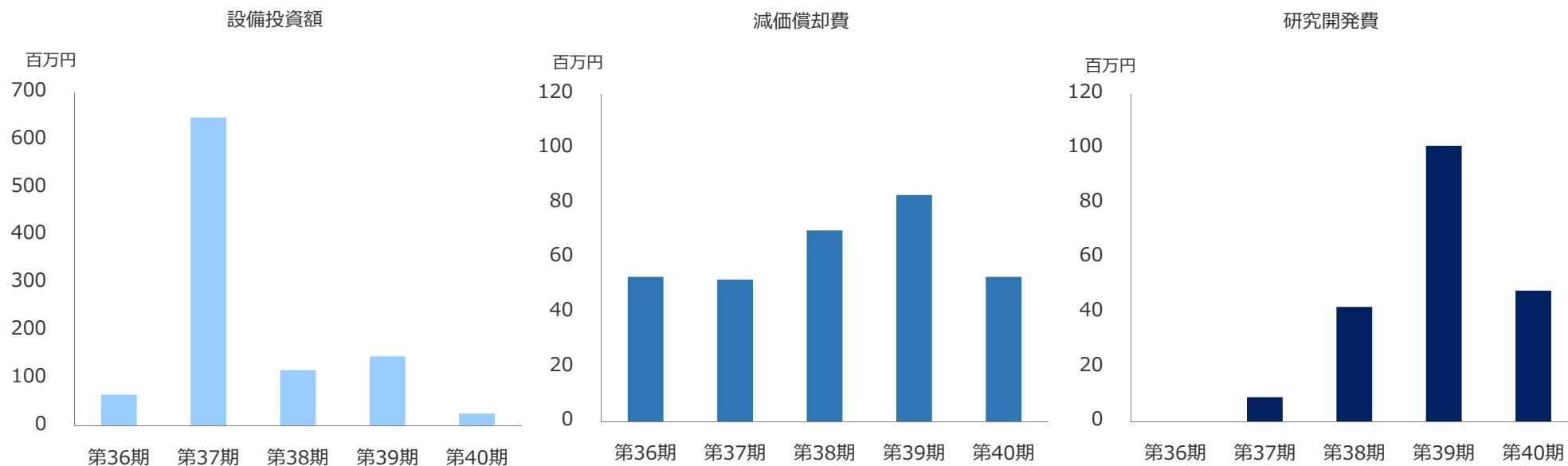
3. 連結貸借対照表

②負債純資産の部

単位：千円

	第36期	第37期	第38期	第39期	第40期（2020年3月期）			
	2016年3月期 (2016年3月31日)	2017年3月期 (2017年3月31日)	2018年3月期 (2018年3月31日)	2019年3月期 (2019年3月31日)	第1四半期 (2019年6月30日)	第2四半期 (2019年9月30日)	第3四半期 (2019年12月31日)	期末 (2020年3月31日)
負債の部								
流動負債								
買掛金	222,624	182,366	234,672	240,702	160,352	172,895	181,543	
短期借入金	39,582	209,636	356,146	855,000	320,000	288,372	288,372	
1年内返済予定の長期借入金	160,008	191,276	121,008	76,008	76,008	71,008	56,008	
未払法人税等	18,723	9,174	28,552	16,737	21,604	19,368	13,571	
賞与引当金	45,954	34,349	44,328	36,667	25,873	29,053	27,913	
その他	192,475	204,910	252,831	180,064	211,363	132,625	135,618	
流動負債合計	679,369	831,713	1,037,540	1,405,180	815,202	713,323	703,028	
固定負債								
長期借入金	288,316	145,000	551,324	70,316	51,314	37,312	33,310	
退職給付に係る負債	94,118	95,760	87,389	64,726	59,457	61,870	41,801	
その他	41,674	50,767	61,812	67,649	71,973	68,268	74,299	
固定負債合計	424,109	291,528	700,525	202,692	182,745	167,451	149,411	
負債合計	1,103,478	1,123,241	1,738,066	1,607,872	997,947	880,774	852,439	
純資産の部								
株主資本								
資本金	1,136,402	1,138,126	1,138,126	1,316,479	1,343,746	1,343,746	1,538,766	
資本剰余金	1,089,782	1,091,506	1,091,506	1,269,859	1,297,126	1,297,126	1,492,146	
利益剰余金	602,895	641,573	205,999	△300,776	△314,331	△329,643	△311,885	
自己株式	△230,206	△230,206	△94,362	△94,362	△88,785	△88,785	△88,785	
株主資本合計	2,598,874	2,640,999	2,341,268	2,191,198	2,237,755	2,222,442	2,630,241	
その他の包括利益累計額								
その他有価証券評価差額金	22	827	680	343	215	-	-	
差益差損調整勘定	112,439	51,526	73,391	16,082	45,104	△8,668	△38,232	
その他の包括利益累計額合計	112,462	52,354	74,072	16,425	45,320	△8,668	△38,232	
新株予約権	4,372	1,435	11,621	2,045	-	2,055	4,479	
純資産合計	2,715,710	2,694,789	2,426,962	2,209,669	2,283,075	2,215,829	2,596,488	
負債純資産合計	3,819,188	3,818,031	4,165,029	3,817,542	3,281,023	3,096,604	3,448,927	

4. 設備投資額/減価償却費/研究開発費の推移



単位：百万円

	第36期		第37期		第38期		第39期		第40期	
	2016年3月期 (期末)		2017年3月期 (期末)		2018年3月期 (期末)		2019年3月期 (期末)		2020年3月期 (第3四半期)	
	金額	前年同期比	金額	前年同期比	金額	前年同期比	金額	前年同期比	金額	前年同期比
設備投資額	66	194.1%	647	980.3%	117	18.1%	146	124.8%	26	17.8%
減価償却費	53	96.4%	52	98.1%	70	134.6%	83	115.3%	53	63.9%
研究開発費	0	-	9	-	42	466.7%	101	240.5%	48	47.5%
売上高研究開発比率	0	-	0.3%	-	1.2%	400.0%	3.3%	275.0%	2.2%	66.7%