



# Financial Data Book

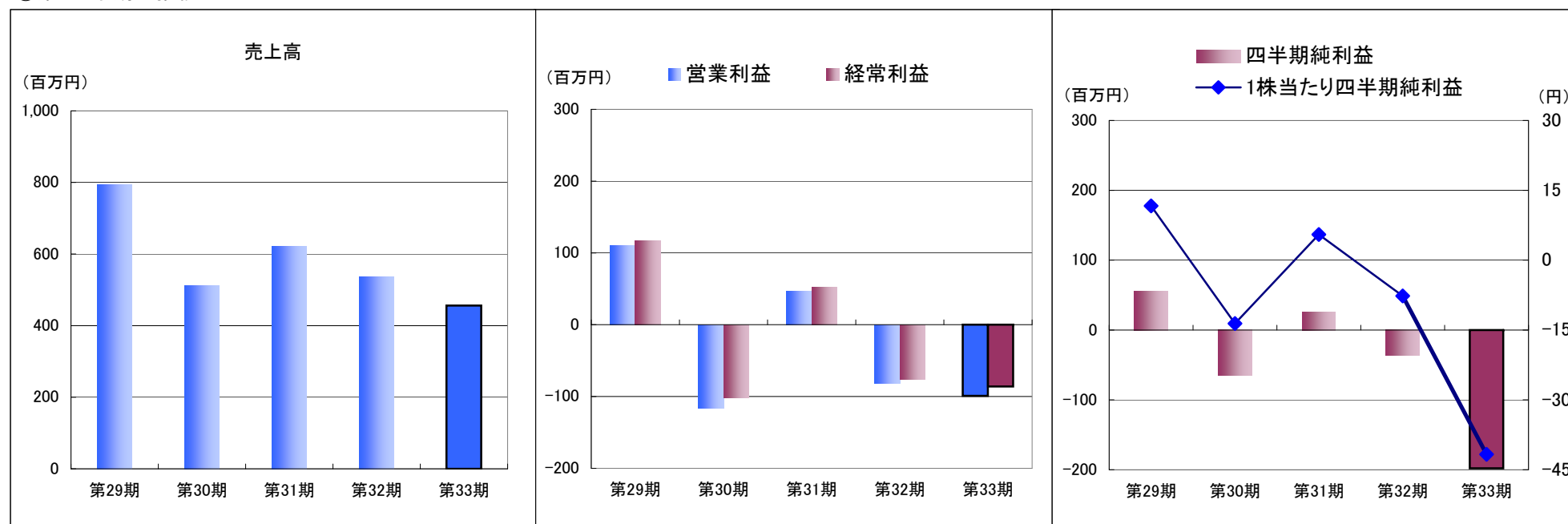
平成24年6月30日（平成25年3月期第1四半期）

株式会社 アルメディアオ

ALMEDIO INC.

## 1. 業績の推移（連結）

### ①第1四半期の推移

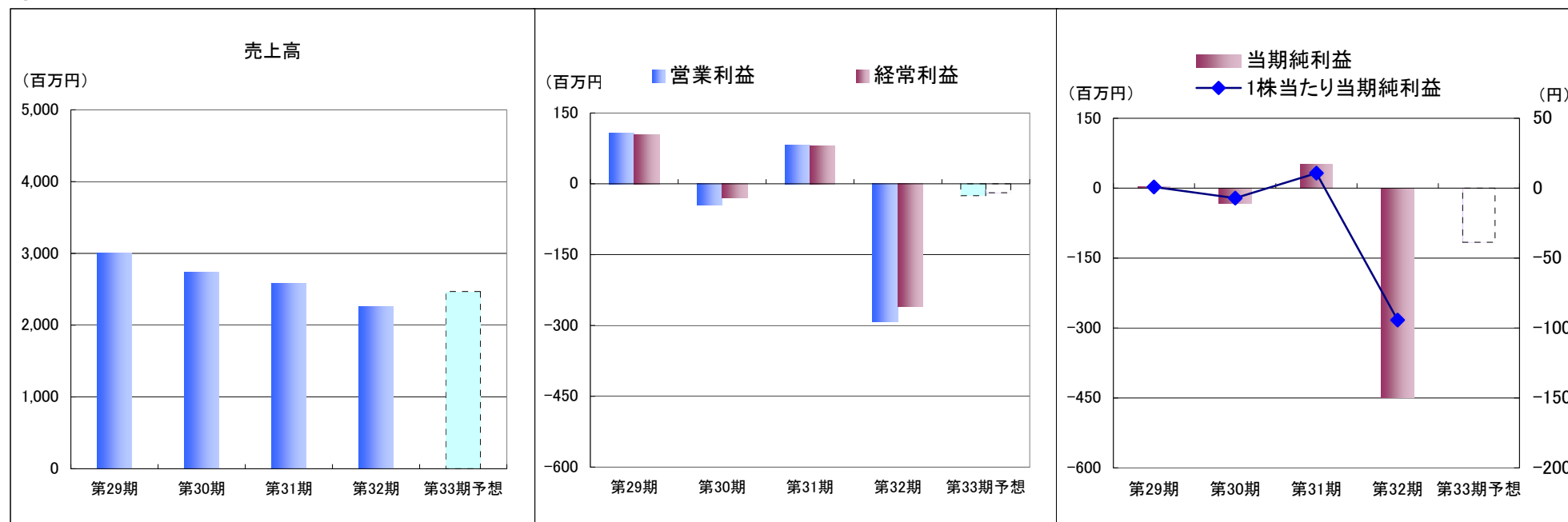


	第29期第1四半期 平成21年3月期		第30期第1四半期 平成22年3月期		第31期第1四半期 平成23年3月期		第32期第1四半期 平成24年3月期		第33期第1四半期 平成25年3月期	
	金額	前年同期比	金額	前年同期比	金額	前年同期比	金額	前年同期比	金額	前年同期比
売上高(百万円)	793	92.7%	512	64.6%	621	121.4%	536	86.3%	456	85.2%
営業利益(百万円)	110	117.6%	-116	—	47	—	-81	—	-99	—
経常利益(百万円)	117	73.6%	-102	—	52	—	-76	—	-86	—
四半期純利益(百万円)	56	61.0%	-65	—	26	—	-36	—	-198	—
1株当たり四半期純利益(円)	11.66	61.0%	-13.60	—	5.52	—	-7.67	—	-41.69	—

※ 第29期第1四半期より「四半期財務諸表に関する会計基準」（企業会計基準第12号）及び「四半期財務諸表に関する会計基準の適用指針」（企業会計基準適用指針第14号）を適用しております。

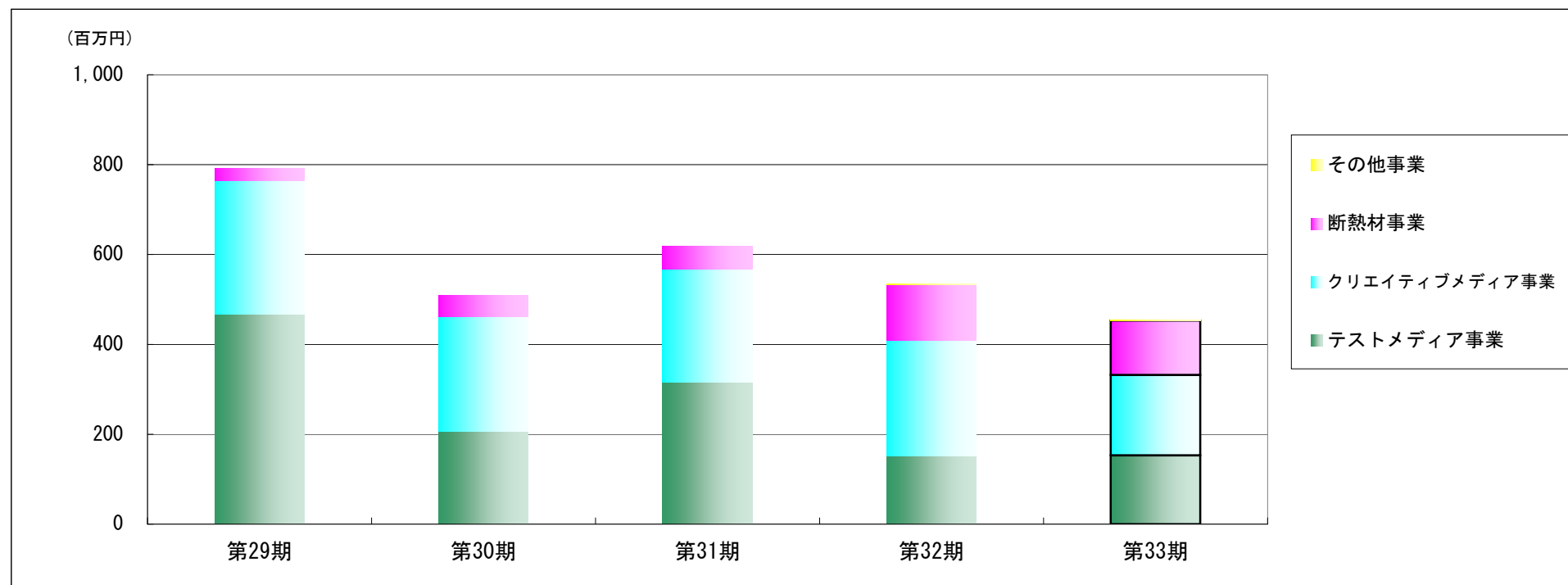
## 1. 業績の推移（連結）

## ③通期の推移



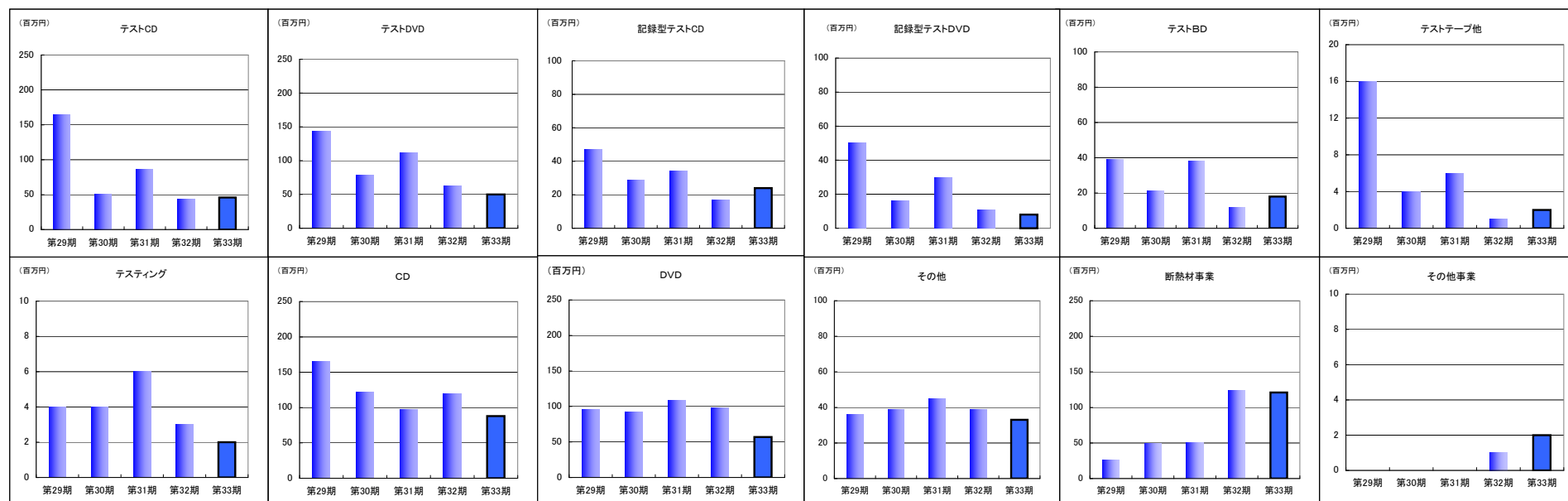
	第29期 平成21年3月期		第30期 平成22年3月期		第31期 平成23年3月期		第32期 平成24年3月期		第33期予想 平成25年3月期	
	金額	前期比	金額	前期比	金額	前期比	金額	前期比	金額	前期比
売上高(百万円)	3,003	81.9%	2,738	91.2%	2,587	94.5%	2,259	87.3%	2,468	109.2%
営業利益(百万円)	107	24.2%	-44	—	82	—	-292	—	-25	—
経常利益(百万円)	104	20.4%	-29	—	81	—	-259	—	-19	—
当期純利益(百万円)	4	1.6%	-33	—	51	—	-449	—	-116	—
1株当たり当期純利益(円)	0.89	1.6%	-7.09	—	10.71	—	-94.31	—	-24.32	—

## 2. 事業別売上高の推移(連結)



(単位：百万円)	第29期第1四半期 平成21年3月期				第30期第1四半期 平成22年3月期				第31期第1四半期 平成23年3月期				第32期第1四半期 平成24年3月期				第33期第1四半期 平成25年3月期			
	金額	構成比	前年同期比	金額	構成比	前年同期比	金額	構成比	前年同期比	金額	構成比	前年同期比	金額	構成比	前年同期比					
テストメディア事業	467	59.0%	93.4%	207	40.4%	44.3%	315	50.8%	152.5%	152	28.4%	48.2%	153	33.6%	100.7%					
クリエイティブメディア事業	298	37.6%	90.4%	254	49.8%	85.4%	253	40.7%	99.3%	257	48.0%	101.8%	179	39.2%	69.6%					
断熱材事業	26	3.4%	110.3%	49	9.6%	184.8%	51	8.3%	105.4%	124	23.3%	240.9%	121	26.7%	97.6%					
その他事業	0	0.0%	0.0%	0	0.2%	1872.0%	0	0.2%	102.1%	1	0.3%	159.8%	2	0.5%	153.4%					
売上高合計	793	100.0%	92.7%	512	100.0%	64.6%	621	100.0%	121.4%	536	100.0%	86.3%	456	100.0%	85.2%					

## 3. アイテム別売上高の推移（連結）



(単位：百万円)		第29期第1四半期 平成21年3月期			第30期第1四半期 平成22年3月期			第31期第1四半期 平成23年3月期			第32期第1四半期 平成24年3月期			第33期第1四半期 平成25年3月期		
		金額	構成比	前年同期比	金額	構成比	前年同期比	金額	構成比	前年同期比	金額	構成比	前年同期比	金額	構成比	前年同期比
テストメディア事業	合計	467	59.0%	93.4%	207	40.4%	44.3%	315	50.8%	152.5%	152	28.4%	48.2%	153	33.6%	100.7%
	テストC D	165	20.8%	103.9%	51	10.0%	31.1%	86	14.0%	168.6%	43	8.1%	50.3%	46	10.1%	106.1%
	テストD V D	143	18.1%	108.7%	79	15.6%	55.6%	112	18.1%	141.2%	63	11.8%	56.3%	50	11.1%	79.8%
	記録型テストC D	47	6.0%	81.2%	29	5.7%	61.8%	34	5.6%	119.5%	17	3.2%	48.6%	24	5.3%	141.5%
	記録型テストD V D	50	6.4%	136.5%	16	3.1%	31.8%	30	4.8%	187.2%	11	2.1%	38.3%	8	1.8%	73.3%
	テストB D	39	5.0%	129.4%	21	4.2%	53.4%	38	6.2%	180.8%	12	2.3%	31.5%	18	4.1%	154.2%
	テストテープ他	16	2.1%	24.4%	4	1.0%	30.0%	6	1.1%	131.5%	1	0.3%	20.6%	2	0.7%	221.0%
テスティング	4	0.6%	29.5%	4	0.8%	93.1%	6	1.0%	149.7%	3	0.6%	51.1%	2	0.5%	70.5%	
クリエイティブメディア事業	合計	298	37.6%	90.4%	254	49.8%	85.4%	253	40.7%	99.3%	257	48.0%	101.8%	179	39.2%	69.6%
	C D	165	20.8%	92.2%	122	23.9%	74.2%	97	15.7%	79.7%	119	22.2%	122.2%	88	19.3%	74.0%
	D V D	96	12.2%	89.4%	92	18.2%	95.9%	109	17.7%	118.1%	98	18.4%	89.9%	57	12.6%	58.1%
その他	36	4.6%	85.2%	39	7.7%	108.2%	45	7.3%	115.9%	39	7.4%	86.6%	33	7.3%	84.9%	
断熱材事業	—	26	3.4%	110.3%	49	9.6%	184.8%	51	8.3%	105.4%	124	23.3%	240.9%	121	26.7%	97.6%
その他事業	—	0	0.0%	0.0%	0	0.2%	1872.0%	0	0.2%	102.1%	1	0.3%	159.8%	2	0.5%	153.4%
合計		793	100.0%	92.7%	512	100.0%	64.6%	621	100.0%	121.4%	536	100.0%	86.3%	456	100.0%	85.2%

※ 第29期のテストBDには、テストHD DVDを含んでいます。