



Financial Data Book

ALMEDIO INC.

<http://www.ailmedio.co.jp>

平成27年12月31日
平成28年3月期第3四半期

株式会社アルメディオ

目次

1. 連結業績の推移	
①第3四半期 1
②通期予想 2
2. 事業別連結業績の推移	
①第3四半期売上高 3
②第3四半期セグメント利益 4
3. 連結貸借対照表	
①資産の部 5
②負債純資産の部 6

Financial Data Book

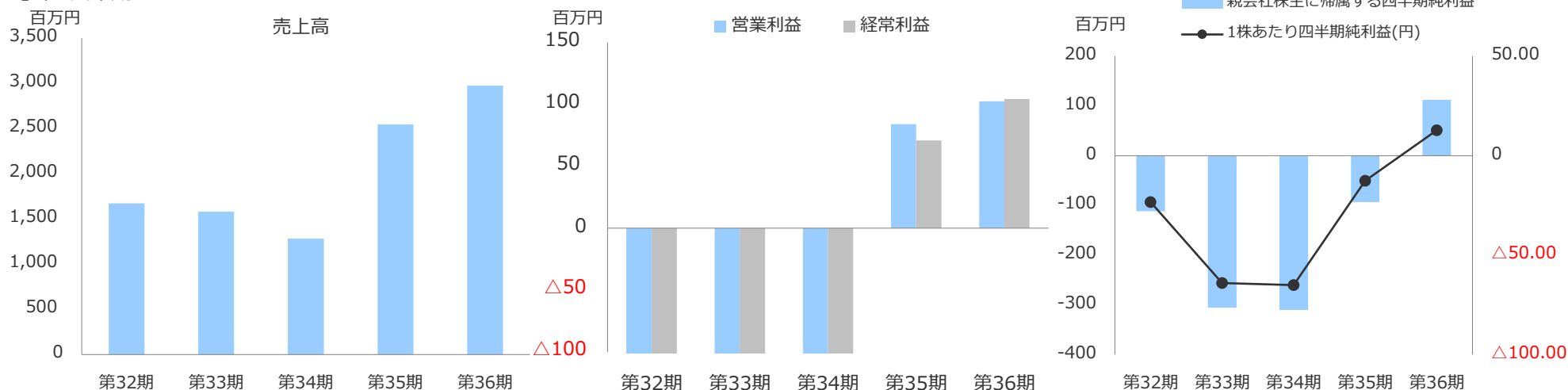
ALMEDIO INC.

<http://www.ailmedio.co.jp>

平成27年12月31日
平成28年3月期第3四半期

1. 連結業績の推移

①第3四半期

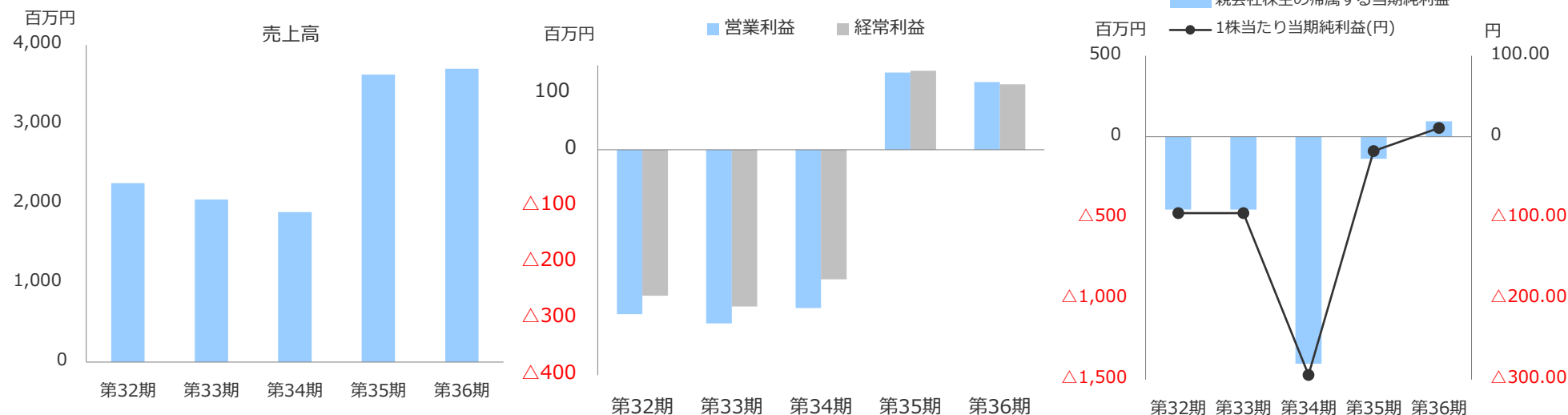


単位：千円

	第32期第3四半期 平成24年3月期		第33期第3四半期 平成25年3月期		第34期第3四半期 平成26年3月期		第35期第3四半期 平成27年3月期		第36期第3四半期 平成28年3月期	
	金額	前年同期比	金額	前年同期比	金額	前年同期比	金額	前年同期比	金額	前年同期比
売上高	1,671,562	87.0%	1,577,927	94.4%	1,282,227	81.3%	2,543,322	198.4%	2,974,854	117.0%
売上原価	1,196,882	101.2%	1,141,281	95.4%	1,016,069	89.0%	1,801,532	177.3%	2,107,595	117.0%
売上総利益	474,680	64.2%	436,645	92.0%	266,158	61.0%	741,790	278.7%	867,258	116.9%
販管費及び一般管理費	694,619	101.7%	639,148	92.0%	509,903	79.8%	657,793	129.0%	764,655	116.2%
営業利益	△219,939	-	△202,502	-	△243,745	-	83,997	-	102,603	122.2%
営業外収益	8,237	73.2%	8,147	98.9%	34,609	424.8%	19,349	55.9%	12,966	67.0%
営業外費用	9,916	105.7%	1,139	11.5%	3,899	342.3%	32,513	833.9%	11,258	34.6%
経常利益	△221,618	-	△195,494	-	△213,035	-	70,834	-	104,311	147.3%
特別利益	53,283	727.0%	2,809	5.3%	407	14.5%	8,553	2101.5%	29,773	348.1%
特別損失	6,763	93.6%	124,795	1845.3%	93,508	74.9%	141,012	150.8%	15,665	11.1%
四半期純利益	△111,445	-	△305,444	-	△310,270	-	△93,259	-	112,292	-
親会社株主に帰属する四半期純利益	△111,445	-	△305,444	-	△310,270	-	△93,259	-	112,292	-
1株あたり四半期純利益(円)	△23.37	-	△64.04	-	△65.05	-	△12.63	-	12.77	-

1. 連結業績の推移

②通期

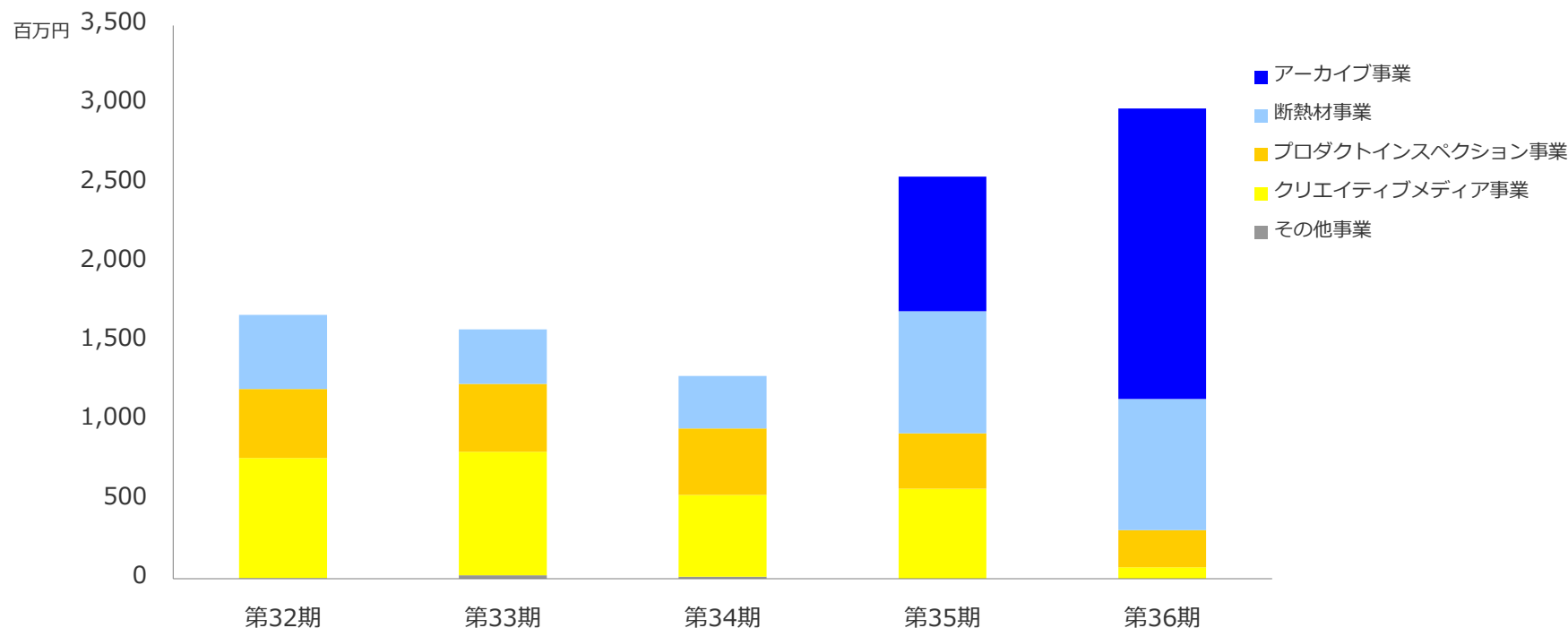


単位：百万円

	第32期 平成24年3月期		第33期 平成25年3月期		第34期 平成26年3月期		第35期 平成27年3月期		第36期予想 平成28年3月期	
	金額	前期比	金額	前期比	金額	前期比	金額	前期比	金額	前期比
売上高	2,259	87.3%	2,049	90.7%	1,891	92.3%	3,626	191.7%	3,700	102.0%
営業利益	△292	-	△308	-	△281	-	137	-	120	87.0%
経常利益	△259	-	△278	-	△230	-	140	-	116	82.3%
親会社株主の帰属する当期純利益	△449	-	△450	-	△1,402	-	△136	-	95	-
1株当たり当期純利益(円)	△94.31	-	△94.39	-	△294.15	-	△17.74	-	10.77	-

2. 事業別連結業績の推移

①第3四半期売上高

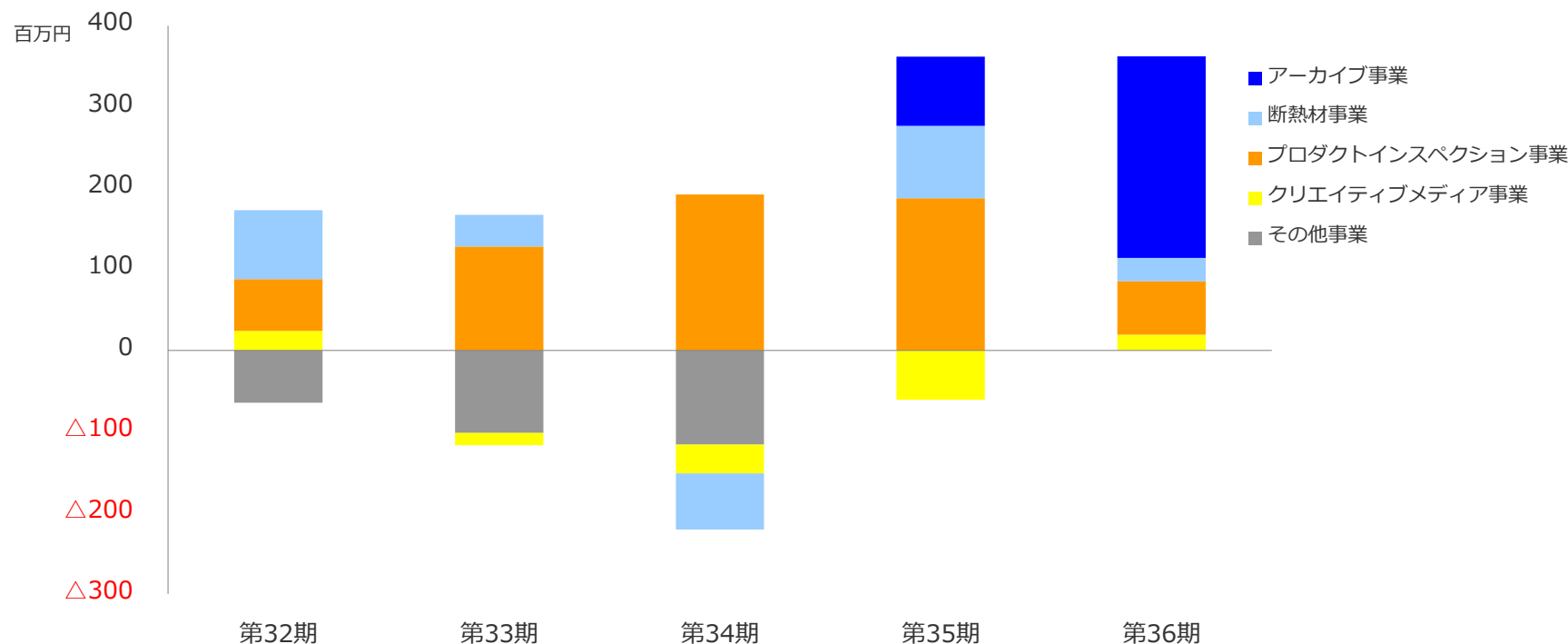


単位：千円

	第32期第3四半期 平成24年3月期			第33期第3四半期 平成25年3月期			第34期第3四半期 平成26年3月期			第35期第3四半期 平成27年3月期			第36期第3四半期 平成28年3月期		
	金額	構成比	前年同期比	金額	構成比	前年同期比	金額	構成比	前年同期比	金額	構成比	前年同期比	金額	構成比	前年同期比
アーカイブ事業	-	-	-	-	-	-	-	-	-	850,900	33.5%	-	1,838,371	61.8%	216.1%
断熱材事業	470,185	28.1%	237.2%	345,980	21.9%	73.6%	332,258	25.9%	96.0%	773,343	30.4%	232.8%	829,322	27.9%	107.2%
プロダクトインスペクション事業	436,282	26.1%	50.7%	429,062	27.2%	98.3%	420,510	32.8%	97.5%	350,056	13.8%	83.2%	234,543	7.9%	67.0%
クリエイティブメディア事業	759,972	45.6%	88.2%	780,460	49.5%	102.7%	516,539	40.3%	66.2%	569,022	22.3%	110.2%	72,617	2.4%	12.8%
その他事業	3,121	0.2%	295.5%	22,423	1.4%	718.5%	12,919	1.0%	64.0%	-	-	-	-	-	-
売上高合計	1,671,562	100.0%	87.0%	1,577,927	100.0%	94.4%	1,282,227	100.0%	81.3%	2,543,322	100.0%	198.4%	2,974,854	100.0%	117.0%

2. 事業別連結業績の推移

②第3四半期セグメント利益



単位：千円

	第32期第3四半期 平成24年3月期			第33期第3四半期 平成25年3月期			第34期第3四半期 平成26年3月期			第35期第3四半期 平成27年3月期			第36期第3四半期 平成28年3月期		
	金額	構成比	前年同期比	金額	構成比	前年同期比	金額	構成比	前年同期比	金額	構成比	前年同期比	金額	構成比	前年同期比
アーカイブ事業	-	-	-	-	-	-	-	-	-	85,155	21.7%	-	248,487	68.6%	291.8%
断熱材事業	84,864	49.1%	1557.4%	39,155	23.4%	46.1%	△69,024	-	-	89,302	24.7%	-	28,634	7.9%	32.1%
プロダクトインスペクション事業	63,874	37.0%	16.7%	127,836	76.6%	200.1%	192,094	100.0%	150.3%	187,447	51.8%	97.6%	65,767	18.1%	35.1%
クリエイティブメディア事業	23,986	13.9%	32.3%	△14,990	-	-	△35,710	-	-	△60,753	-	-	19,579	5.4%	-
その他事業	△64,449	-	-	△101,668	-	-	△115,931	-	-	-	-	-	-	-	-
セグメント利益合計	108,275	100.0%	26.2%	50,333	100.0%	46.5%	△28,571	100.0%	-56.8%	301,151	100.0%	-1054.0%	362,468	100.0%	120.4%

3. 連結貸借対照表

①資産の部

単位：千円

	第32期	第33期	第34期	第35期	第36期（平成28年3月期）			
	平成24年3月期 (2012年3月31日)	平成25年3月期 (2013年3月31日)	平成26年3月期 (2014年3月31日)	平成27年3月期 (2015年3月31日)	第1四半期 (2015年6月30日)	第2四半期 (2015年9月30日)	第3四半期 (2015年12月31日)	決算期 (2016年3月31日)
資産の部								
流動資産								
現金及び預金	1,791,394	1,535,578	1,172,357	1,440,715	1,423,716	1,568,428	1,363,374	
受取手形及び売掛金	419,438	317,978	428,010	799,576	818,932	616,478	669,131	
有価証券	-	-	50,000	-	-	-	-	
商品及び製品	86,394	68,630	71,203	391,767	285,118	496,309	379,812	
仕掛品	72,817	70,833	72,336	94,278	114,476	169,690	107,708	
原材料及び貯蔵品	131,421	113,236	153,524	169,747	152,356	171,335	153,597	
繰延税金資産	99	327	-	-	-	-	-	
その他	27,143	27,052	40,955	64,901	58,819	45,795	59,065	
貸倒引当金	△2,749	△2,604	△72	△174	△174	△174	△174	
流動資産合計	2,525,960	2,131,034	1,988,316	2,960,814	2,853,245	3,067,864	2,732,516	
固定資産								
有形固定資産								
土地	1,344,358	1,345,426	429,144	429,144	429,144	429,144	429,144	
その他（純額）	503,350	470,673	327,208	318,537	329,521	336,513	331,132	
有形固定資産合計	1,847,708	1,816,099	756,352	747,681	758,666	765,658	760,277	
無形固定資産								
のれん	211,960	-	-	97,388	91,769	86,151	80,532	
その他	13,245	9,119	7,731	8,196	8,669	9,529	9,590	
無形固定資産合計	225,205	9,119	7,731	105,584	100,439	95,680	90,123	
投資その他の資産	130,262	152,235	110,972	134,645	133,196	78,293	77,982	
固定資産合計	2,203,176	1,977,454	875,056	987,911	992,302	939,632	928,383	
資産合計	4,729,136	4,108,488	2,863,372	3,948,726	3,845,548	4,007,496	3,660,899	

3. 連結貸借対照表

①負債純資産の部

単位：千円

	第32期	第33期	第34期	第35期	第36期（平成28年3月期）			
	平成24年3月期 (2012年3月31日)	平成25年3月期 (2013年3月31日)	平成26年3月期 (2014年3月31日)	平成27年3月期 (2015年3月31日)	第1四半期 (2015年6月30日)	第2四半期 (2015年9月30日)	第3四半期 (2015年12月31日)	決算期 (2016年3月31日)
負債の部								
流動負債								
買掛金	102,115	77,537	106,974	246,579	220,180	209,629	101,447	
短期借入金	40,389	36,453	36,522	339,641	354,776	39,580	55,215	
リース債務	487	490	494	-	-	-	-	
1年内返済予定の長期借入金	-	-	-	100,008	100,008	160,008	160,008	
未払法人税等	7,216	4,962	9,280	28,240	3,677	9,502	6,386	
賞与引当金	38,143	30,303	31,234	38,805	15,144	28,214	21,609	
その他	112,901	83,530	135,644	187,724	200,745	290,440	123,955	
流動負債合計	301,253	233,275	320,150	941,001	894,532	737,375	468,622	
固定負債								
長期借入金	-	-	-	183,324	158,322	368,320	328,318	
退職給付引当金	246,543	192,244	201,368	136,085	100,930	99,939	101,772	
その他	97,438	31,795	33,524	51,418	43,210	37,905	37,371	
固定負債合計	343,981	224,040	234,894	370,827	302,460	506,165	467,462	
負債合計	645,234	457,315	555,045	1,311,828	1,196,995	1,243,541	936,085	
純資産の部								
株主資本								
資本金	918,200	918,200	918,200	1,136,402	1,136,402	1,136,402	1,136,402	
資本剰余金	871,580	871,580	871,580	1,089,782	1,089,782	1,089,782	1,089,782	
利益剰余金	2,672,118	2,198,080	771,259	610,506	603,148	680,085	593,609	
自己株式	△362,837	△362,848	△362,848	△362,848	△347,725	△299,920	△230,206	
株主資本合計	4,099,061	3,625,012	2,198,191	2,473,843	2,481,607	2,606,348	2,589,588	
その他の包括利益累計額								
その他有価証券評価差額金	1,650	17,695	15,490	21,409	21,678	862	800	
差益差損調整勘定	△16,809	8,465	92,375	139,374	143,091	154,870	130,052	
その他の包括利益累計額合計	△15,158	26,160	107,866	160,784	164,770	155,732	130,853	
新株予約権	-	-	2,269	2,269	2,174	1,873	4,372	
純資産合計	4,083,902	3,651,173	2,308,327	2,636,897	2,648,553	2,763,955	2,724,814	
負債純資産合計	4,729,136	4,108,488	2,863,372	3,948,726	3,845,548	4,007,496	3,660,899	