



Financial Data Book

ALMEDIO INC.

<http://www.almedio.co.jp>

平成27年6月30日

平成28年3月期第1四半期

株式会社アルメディオ

目次

1. 連結業績の推移	
①第1四半期	・・・1
②通期予想	・・・2
2. 事業別連結業績の推移	
①第1四半期売上高	・・・3
②第1四半期セグメント利益	・・・4
3. 連結貸借対照表	
①資産の部	・・・5
②負債純資産の部	・・・6

Financial Data Book

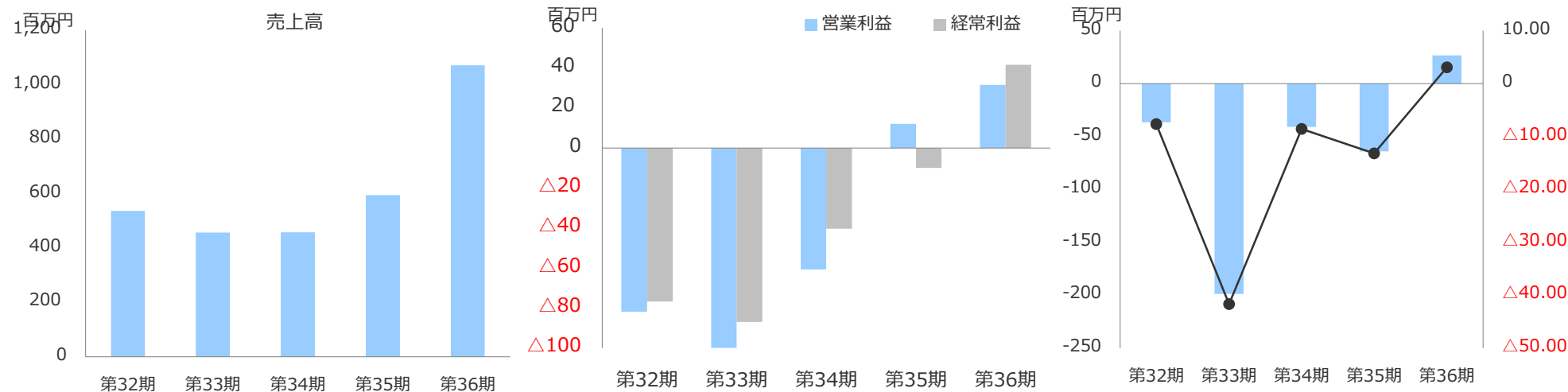
ALMEDIO INC.

<http://www.almedio.co.jp>

平成27年6月30日
平成28年3月期第1四半期

1. 連結業績の推移

①第1四半期



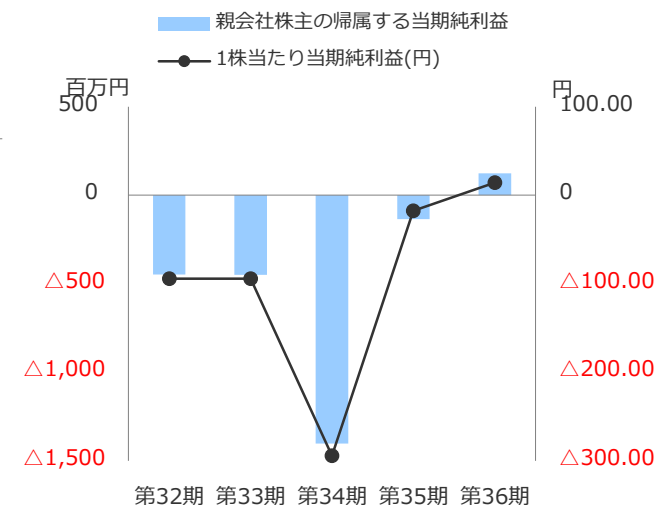
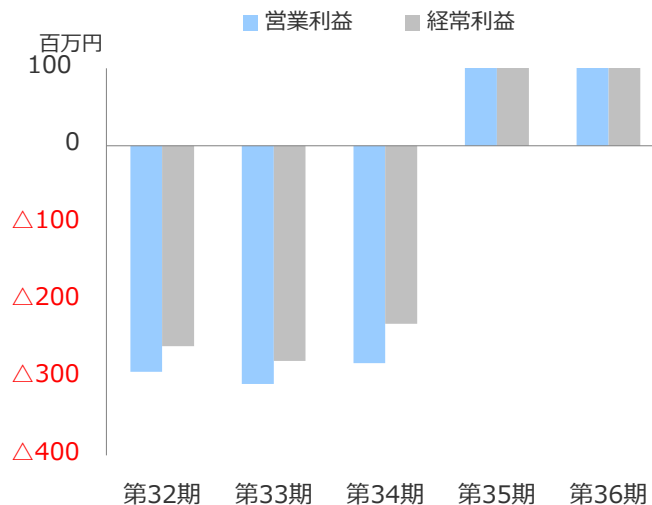
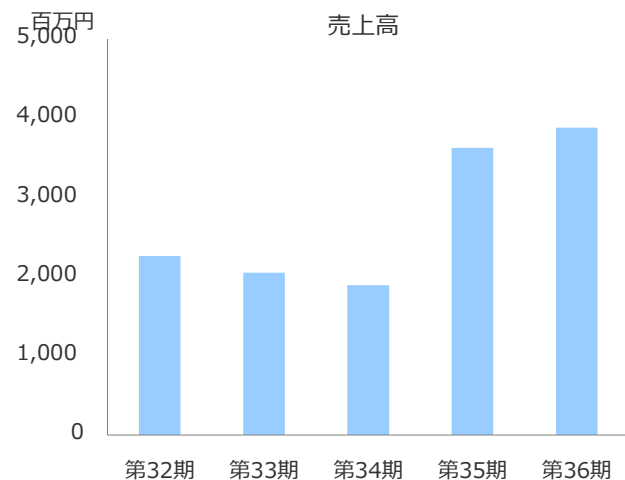
単位：千円

	第32期第1四半期 平成24年3月期		第33期第1四半期 平成25年3月期		第34期第1四半期 平成26年3月期		第35期第1四半期 平成27年3月期		第36期第1四半期 平成28年3月期	
	金額	前年同期比	金額	前年同期比	金額	前年同期比	金額	前年同期比	金額	前年同期比
売上高	536,429	86.3%	456,874	85.2%	457,369	100.1%	594,162	129.9%	1,071,859	180.4%
売上原価	374,757	110.2%	322,858	86.2%	331,811	102.8%	400,614	120.7%	787,754	196.6%
売上総利益	161,672	57.4%	134,016	82.9%	125,557	93.7%	193,548	154.2%	284,104	146.8%
販管費及び一般管理費	243,487	104.0%	233,898	96.1%	186,221	79.6%	181,587	97.5%	252,686	139.2%
営業利益	△81,815	-	△99,882	-	△60,663	-	11,960	-	31,417	262.7%
営業外収益	5,302	87.2%	13,213	249.2%	20,548	155.5%	3,972	19.3%	12,298	309.6%
営業外費用	138	10.0%	253	183.3%	251	99.2%	25,906	10321.1%	2,258	8.7%
経常利益	△76,651	-	△86,922	-	△40,365	-	△9,972	-	41,458	-
特別利益	3,493	195.9%	1,603	45.9%	371	23.1%	8,546	2303.5%	-	-
特別損失	28	1.3%	109,975	392767.9%	-	-	50,040	-	15,665	31.3%
四半期純利益	△36,580	-	△198,833	-	△40,910	-	△63,981	-	26,733	-
親会社株主に帰属する四半期純利益	△36,580	-	△198,833	-	△40,910	-	△63,981	-	26,733	-
1株あたり四半期純利益(円)	△7.67	-	△41.69	-	△8.58	-	△13.18	-	3.06	-

※会計基準等の改正に伴う会計方針の変更により、四半期純利益等の表示方法の変更及び少数株主持分から非支配株主持分への表示変更を行っており、35期以前については、組替えを行っております。

1. 連結業績の推移

②通期



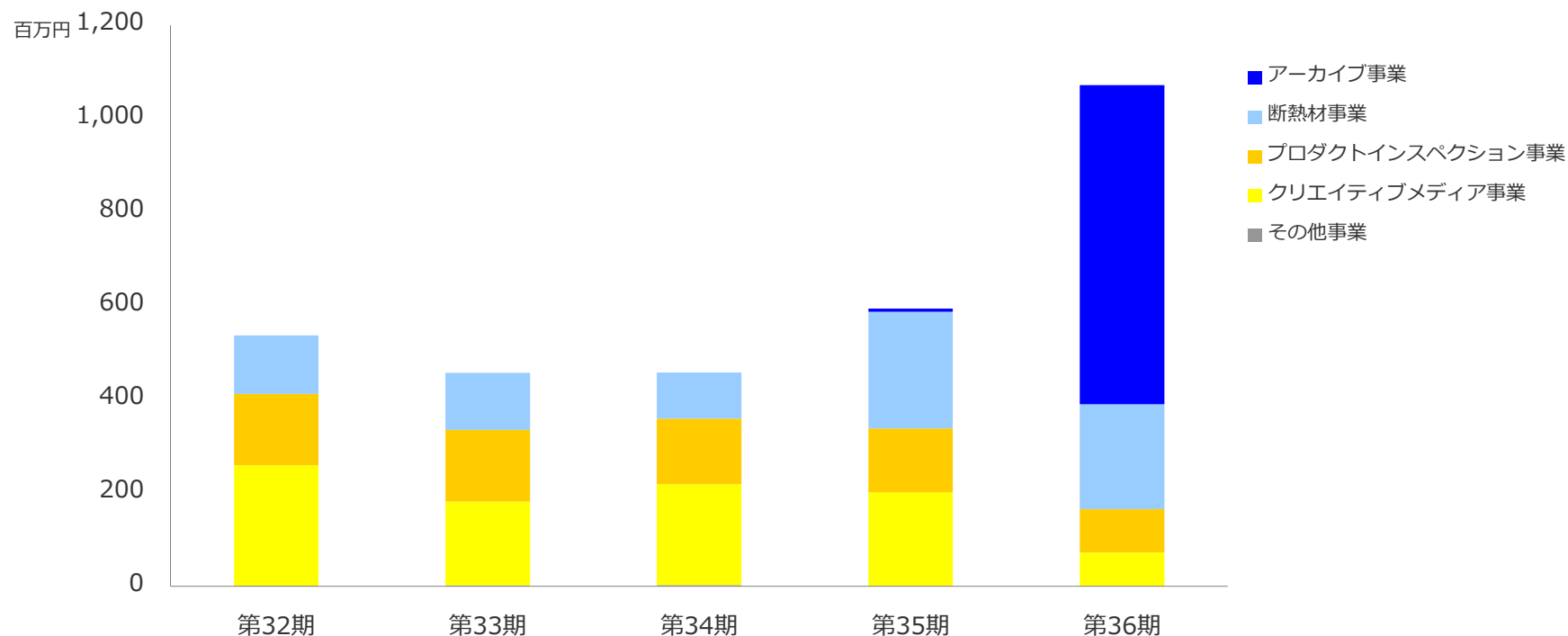
単位：百万円

	第32期 平成24年3月期		第33期 平成25年3月期		第34期 平成26年3月期		第35期 平成27年3月期		第36期予想 平成28年3月期	
	金額	前期比	金額	前期比	金額	前期比	金額	前期比	金額	前期比
売上高	2,259	87.3%	2,049	90.7%	1,891	92.3%	3,626	191.7%	3,880	107.0%
営業利益	△292	-	△308	-	△281	-	137	-	176	127.7%
経常利益	△259	-	△278	-	△230	-	140	-	164	116.4%
親会社株主の帰属する当期純利益	△449	-	△450	-	△1,402	-	△136	-	124	-
1株当たり当期純利益(円)	△94.31	-	△94.39	-	△294.15	-	△17.74	-	14.17	-

※会計基準等の改正に伴う会計方針の変更により、四半期純利益等の表示方法の変更及び少数株主持分から非支配株主持分への表示変更を行っており、35期以前については、組替えを行っております。

2. 事業別連結業績の推移

①第1四半期売上高

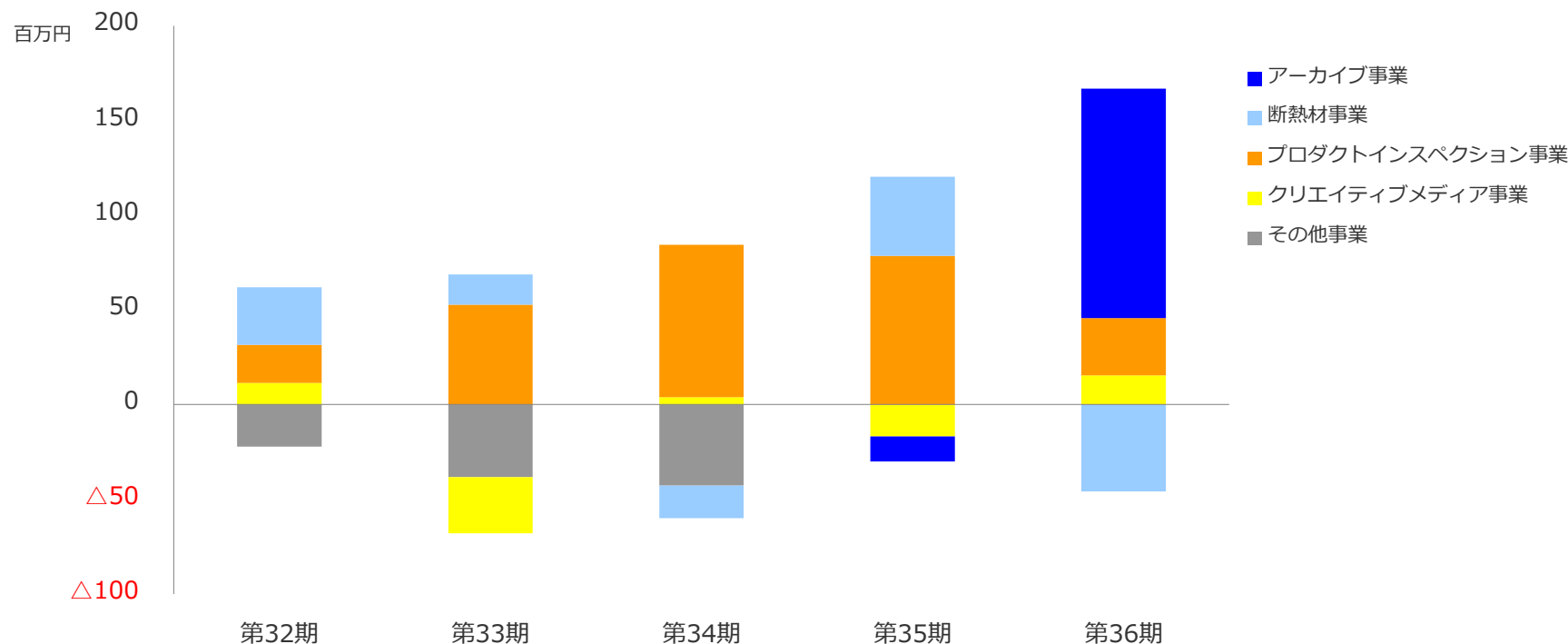


単位：千円

	第32期第1四半期 平成24年3月期			第33期第1四半期 平成25年3月期			第34期第1四半期 平成26年3月期			第35期第1四半期 平成27年3月期			第36期第1四半期 平成28年3月期		
	金額	構成比	前年同期比	金額	構成比	前年同期比	金額	構成比	前年同期比	金額	構成比	前年同期比	金額	構成比	前年同期比
アーカイブ事業	-	-	-	-	-	-	-	-	-	7,133	1.2%	-	682,227	63.7%	9564.4%
断熱材事業	124,940	23.3%	240.9%	121,897	26.7%	97.6%	98,898	21.6%	81.1%	249,516	42.0%	252.3%	224,343	20.9%	89.9%
プロダクトインスペクション事業	152,339	28.4%	48.2%	153,407	33.6%	100.7%	139,919	30.6%	91.2%	136,462	23.0%	97.5%	92,671	8.6%	67.9%
クリエイティブメディア事業	257,621	48.0%	101.8%	179,225	39.2%	69.6%	215,691	47.2%	120.3%	201,050	33.8%	93.2%	72,617	6.8%	36.1%
その他事業	1,528	0.3%	159.8%	2,344	0.5%	153.4%	2,860	0.6%	122.0%	-	-	-	-	-	-
売上高合計	536,429	100.0%	86.3%	456,874	100.0%	85.2%	457,369	100.0%	100.1%	594,162	100.0%	129.9%	1,071,859	100.0%	180.4%

2. 事業別連結業績の推移

①第1四半期セグメント利益



単位：千円

	第32期第1四半期 平成24年3月期			第33期第1四半期 平成25年3月期			第34期第1四半期 平成26年3月期			第35期第1四半期 平成27年3月期			第36期第1四半期 平成28年3月期		
	金額	構成比	前年同期比	金額	構成比	前年同期比	金額	構成比	前年同期比	金額	構成比	前年同期比	金額	構成比	前年同期比
アーカイブ事業	-	-	-	-	-	-	-	-	-	△13,161	-	-	121,217	72.7%	-
断熱材事業	30,342	49.0%	-	15,930	23.2%	52.5%	△17,300	-	-	41,767	34.7%	-	△45,813	-	-
プロダクトインスペクション事業	20,139	32.5%	12.2%	52,706	76.8%	261.7%	80,468	95.5%	152.7%	78,544	65.3%	97.6%	30,238	18.1%	38.5%
クリエイティブメディア事業	11,457	18.5%	44.7%	△29,646	-	-	3,819	4.5%	-	△16,892	-	-	15,350	9.2%	-
その他事業	△22,155	-	-	△38,306	-	-	△42,765	-	-	-	-	-	-	-	-
セグメント利益合計	39,783	100.0%	23.0%	683	100.0%	1.7%	24,220	100.0%	3546.1%	90,258	100.0%	372.7%	120,992	100.0%	134.1%

3. 連結貸借対照表

①資産の部

単位：千円

	第32期	第33期	第34期	第35期	第36期（平成28年3月期）			
	平成24年3月期 (2012年3月31日)	平成25年3月期 (2013年3月31日)	平成26年3月期 (2014年3月31日)	平成27年3月期 (2015年3月31日)	第1四半期 (2015年6月30日)	第2四半期 (2015年9月30日)	第3四半期 (2015年12月31日)	期末 (2016年3月31日)
資産の部								
流動資産								
現金及び預金	1,791,394	1,353,578	1,172,357	1,440,715	1,423,716			
受取手形及び売掛金	419,438	317,978	428,010	799,576	818,932			
有価証券	-	-	50,000	-	-			
商品及び製品	86,394	68,630	71,203	391,767	285,118			
仕掛品	72,817	70,833	72,336	94,278	114,476			
原材料及び貯蔵品	131,421	113,236	153,524	169,747	152,356			
繰延税金資産	99	327	-	-	-			
その他	27,143	27,052	40,955	64,901	58,819			
貸倒引当金	△2,749	△2,604	△72	△174	△174			
流動資産合計	2,525,960	2,131,034	1,988,316	2,960,814	2,853,245			
固定資産								
有形固定資産								
土地	1,344,358	1,345,426	429,144	429,144	429,144			
その他（純額）	503,350	470,673	327,208	318,537	329,521			
有形固定資産合計	1,847,708	1,816,099	756,352	747,681	758,666			
無形固定資産								
のれん	211,960	-	-	97,388	91,769			
その他	13,245	9,119	7,731	8,196	8,669			
無形固定資産合計	225,205	9,119	7,731	105,584	100,439			
投資その他の資産	130,262	152,235	110,972	134,645	133,196			
固定資産合計	2,203,176	1,977,454	875,056	987,911	992,302			
資産合計	4,729,136	4,108,488	2,863,372	3,948,726	3,845,548			

3. 連結貸借対照表

①負債純資産の部

単位：千円

	第32期	第33期	第34期	第35期	第36期（平成28年3月期）			
	平成24年3月期 (2012年3月31日)	平成25年3月期 (2013年3月31日)	平成26年3月期 (2014年3月31日)	平成27年3月期 (2015年3月31日)	第1四半期 (2015年6月30日)	第2四半期 (2015年9月30日)	第3四半期 (2015年12月31日)	期末 (2016年3月31日)
負債の部								
流動負債								
買掛金	102,115	77,534	106,974	246,579	220,180			
短期借入金	40,389	36,453	36,522	339,641	354,776			
リース債務	487	490	494	-	-			
1年内返済予定の長期借入金	-	-	-	100,008	100,008			
未払法人税等	7,216	4,962	9,280	28,240	3,677			
賞与引当金	38,143	30,303	31,234	38,805	15,144			
その他	112,901	83,530	135,644	187,724	200,745			
流動負債合計	301,253	233,275	320,150	941,001	894,532			
固定負債								
長期借入金	-	-	-	183,324	158,322			
退職給付に係る負債	246,543	192,244	201,368	136,085	100,930			
その他	97,438	31,795	33,524	51,418	43,210			
固定負債合計	343,981	224,040	234,894	370,827	302,462			
負債合計	645,234	457,315	555,045	1,311,828	1,196,995			
純資産の部								
株主資本								
資本金	918,200	918,200	918,200	1,136,402	1,136,402			
資本剰余金	871,580	871,580	871,580	1,089,782	1,089,782			
利益剰余金	2,672,118	2,198,080	771,259	610,506	603,148			
自己株式	△362,837	△362,848	△362,848	△362,848	△347,725			
株主資本合計	4,099,061	3,625,012	2,198,191	2,473,843	2,481,607			
その他の包括利益累計額								
その他有価証券評価差額金	1,650	17,695	15,490	21,409	21,678			
差益差損調整勘定	△16,809	8,465	92,375	139,374	143,091			
その他の包括利益累計額合計	△15,158	26,160	107,866	160,784	164,770			
新株予約権	-	-	2,269	2,269	2,174			
純資産合計	4,083,902	3,651,173	2,308,327	2,636,897	2,648,553			
負債純資産合計	4,729,136	4,108,488	2,863,372	3,948,726	3,845,548			