



# Financial Data Book

ALMEDIO INC.

<http://www.almedio.co.jp>

平成29年3月31日  
平成29年3月期 決算

株式会社アルメディオ

## 目次

1. 連結業績の推移	
①通期	・・・ 1
2. 事業別連結業績の推移	
①通期売上高	・・・ 2
②通期セグメント利益	・・・ 3
3. 連結貸借対照表	
①資産の部	・・・ 4
②負債純資産の部	・・・ 5
4. 連結キャッシュ・フローの推移	・・・ 6
5. 設備投資額/減価償却費/研究開発費の推移	・・・ 7

Financial Data Book

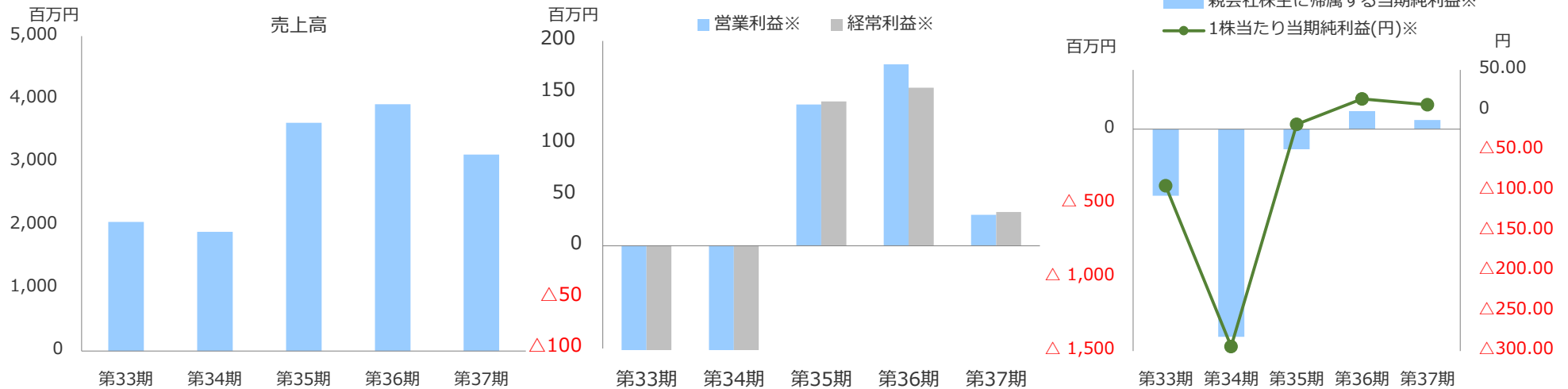
ALMEDIO INC.  
<http://www.almedio.co.jp>

平成29年3月31日  
平成29年3月期決算

株式会社アルメディオ

# 1. 連結業績の推移

①通期



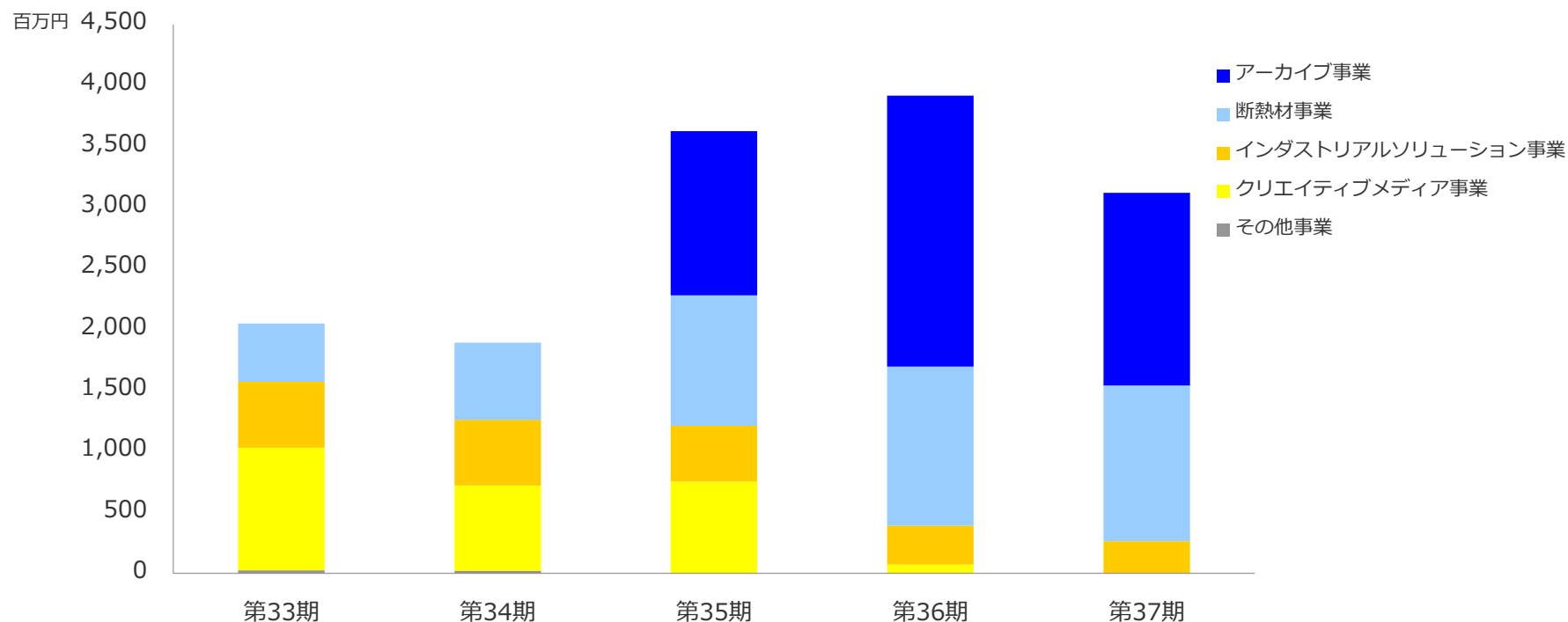
単位：千円

	第33期 平成25年3月期		第34期 平成26年3月期		第35期 平成27年3月期		第36期 平成28年3月期		第37期 平成29年3月期	
	金額	前年同期比	金額	前年同期比	金額	前年同期比	金額	前年同期比	金額	前年同期比
売上高	2,049,053	90.7%	1,891,480	92.3%	3,626,558	191.7%	3,918,277	108.0%	3,121,759	79.7%
売上原価	1,497,916	92.1%	1,467,226	98.0%	2,563,288	174.7%	2,706,768	105.6%	2,083,462	77.0%
売上総利益	551,137	87.0%	424,253	77.0%	1,063,269	250.6%	1,211,509	113.9%	1,038,297	85.7%
販管費及び一般管理費	859,705	92.9%	706,005	82.1%	925,401	131.1%	1,034,349	111.8%	1,007,893	97.4%
営業利益※	△308,568	-	△281,751	-	137,867	-	177,160	128.5%	30,403	17.2%
営業外収益	31,068	78.2%	55,685	179.2%	37,575	67.5%	23,163	61.6%	11,435	49.4%
営業外費用	1,046	15.4%	4,285	409.7%	34,545	806.2%	45,959	133.0%	8,703	18.9%
経常利益※	△278,546	-	△230,351	-	140,896	-	154,364	109.6%	33,136	21.5%
特別利益	4,683	8.7%	546	11.7%	8,554	1566.7%	29,773	348.1%	234,465	787.5%
特別損失	234,825	2801.5%	1,152,744	490.9%	223,692	19.4%	15,752	7.0%	173,856	1103.7%
当期純利益※	△450,189	-	△1,402,972	-	△136,904	-	121,578	-	60,935	50.1%
親会社株主に帰属する当期純利益※	△450,189	-	△1,402,972	-	△136,904	-	121,578	-	60,935	50.1%
1株当たり当期純利益(円)※	△94.39	-	△294.15	-	△17.74	-	13.78	-	6.60	47.9%

※ △は損失

## 2. 事業別連結業績の推移

## ①通期売上高



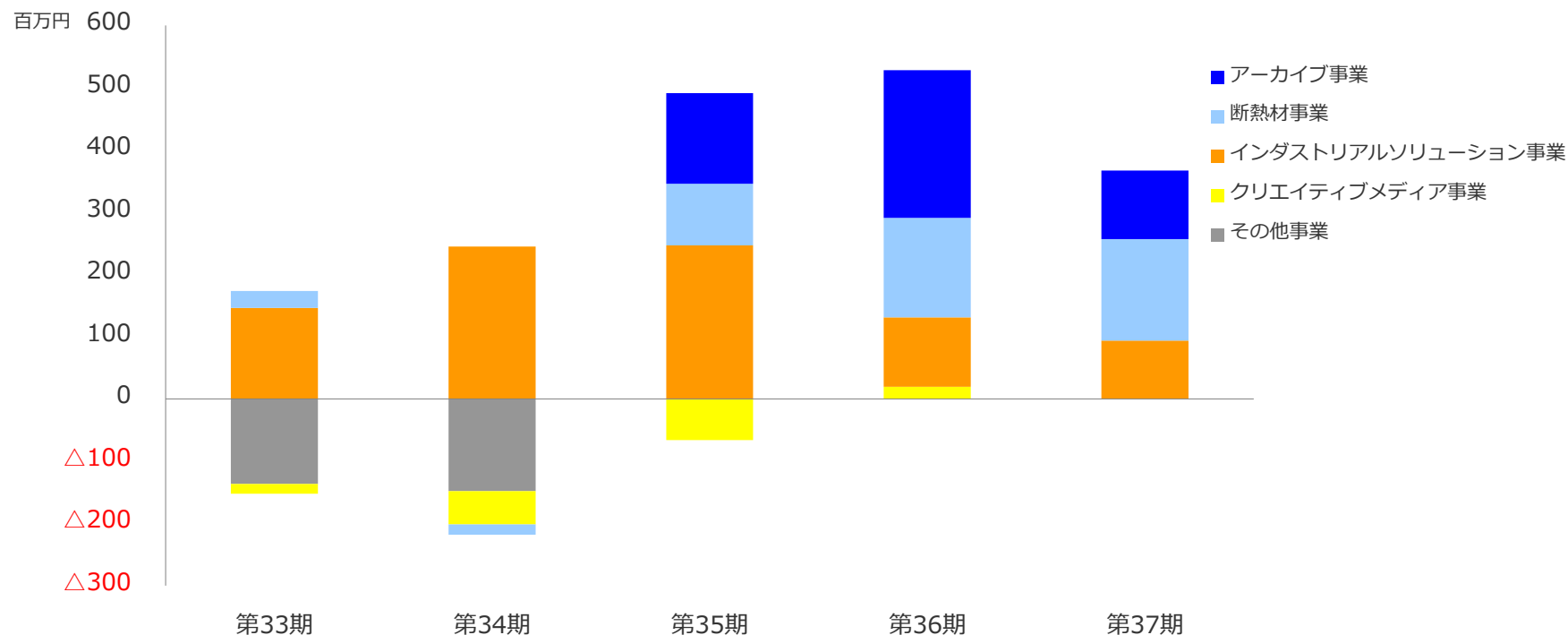
単位：千円

	第33期 平成25年3月期			第34期 平成26年3月期			第35期 平成27年3月期			第36期 平成28年3月期			第37期 平成29年3月期		
	金額	構成比	前年同期比	金額	構成比	前年同期比	金額	構成比	前年同期比	金額	構成比	前年同期比	金額	構成比	前年同期比
アーカイブ事業	-	-	-	-	-	-	1,347,230	37.1%	-	2,222,600	56.7%	165.0%	1,580,316	50.6%	71.1%
断熱材事業	478,080	23.3%	74.9%	631,209	33.4%	132.0%	1,067,724	29.4%	169.2%	1,304,061	33.3%	122.1%	1,277,842	40.9%	98.0%
インダストリアルソリューション事業	539,608	26.3%	90.5%	539,005	28.5%	99.9%	457,525	12.6%	84.9%	318,998	8.1%	69.7%	263,599	8.5%	82.6%
クリエイティブメディア事業	1,004,100	49.0%	98.4%	700,519	37.0%	69.8%	754,077	20.8%	107.6%	72,617	1.9%	9.6%	0	-	0.0%
その他事業	27,263	1.3%	653.9%	20,745	1.1%	76.1%	-	-	-	-	-	-	-	-	-
売上高合計	2,049,053	100.0%	90.7%	1,891,480	100.0%	92.3%	3,626,558	100.0%	191.7%	3,918,277	100.0%	108.0%	3,121,759	100.0%	79.7%

※第37期 第1四半期連結累計期間より、プロダクトインスペクション事業を「インダストリアルソリューション事業」と改称しております。

## 2. 事業別連結業績の推移

## ②通期セグメント利益



単位：千円

	第33期 平成25年3月期			第34期 平成26年3月期			第35期 平成27年3月期			第36期 平成28年3月期			第37期 平成29年3月期		
	金額	構成比	前年同期比	金額	構成比	前年同期比	金額	構成比	前年同期比	金額	構成比	前年同期比	金額	構成比	前年同期比
アーカイブ事業	-	-	-	-	-	-	145,492	29.6%	-	237,242	44.9%	163.1%	109,716	29.9%	46.2%
断熱材事業	26,887	15.5%	25.5%	△16,630	-	-	99,132	20.2%	-	159,688	30.2%	161.1%	163,351	44.6%	102.3%
インダストリアルソリューション事業	146,391	84.5%	160.0%	244,979	100.0%	167.3%	246,706	50.2%	100.7%	111,722	21.2%	45.3%	93,550	25.5%	83.7%
クリエイティブメディア事業	△15,825	-	-	△53,101	-	-	△66,180	-	-	19,423	3.7%	-	-	-	-
その他事業	△136,613	-	-	△148,385	-	-	-	-	-	-	-	-	-	-	-
セグメント利益合計	20,840	100.0%	16.2%	26,861	100.0%	128.9%	425,150	100.0%	1582.8%	528,077	100.0%	124.2%	366,617	100.0%	69.4%

※ △は損失

※第37期 第1四半期連結累計期間より、プロダクトインスペクション事業を「インダストリアルソリューション事業」と改称しております。

## 3. 連結貸借対照表

## ①資産の部

単位：千円

	第33期	第34期	第35期	第36期	第37期（平成29年3月期）			
	平成25年3月期 (2013年3月31日)	平成26年3月期 (2014年3月31日)	平成27年3月期 (2015年3月31日)	平成28年3月期 (2016年3月31日)	第1四半期 (2016年6月30日)	第2四半期 (2016年9月30日)	第3四半期 (2016年12月31日)	決算期 (2017年3月31日)
資産の部								
流動資産								
現金及び預金	1,535,578	1,172,357	1,440,715	1,385,148	1,198,825	1,157,488	1,245,031	1,298,653
受取手形及び売掛金	317,978	428,010	799,576	748,032	783,289	727,011	675,011	644,904
有価証券	-	50,000	-	-	-	-	-	-
商品及び製品	68,630	71,203	391,767	427,836	518,947	537,480	524,653	560,309
仕掛品	70,833	72,336	94,278	131,303	111,681	102,867	77,443	102,292
原材料及び貯蔵品	113,236	153,524	169,747	102,250	112,301	114,230	122,689	97,089
繰延税金資産	327	-	-	-	-	-	-	-
その他	27,052	40,955	64,901	73,618	78,973	92,438	117,734	100,325
貸倒引当金	△2,604	△72	△174	△258	△258	△465	△453	△433
流動資産合計	2,131,034	1,988,316	2,960,814	2,867,932	2,803,762	2,731,052	2,762,110	2,803,143
固定資産								
有形固定資産								
土地	1,345,426	429,144	429,144	429,144	429,144	429,144	638,214	209,069
その他（純額）	470,673	327,208	318,537	330,891	326,939	303,504	621,207	632,423
有形固定資産合計	1,816,099	756,352	747,681	760,036	756,084	732,649	1,259,422	841,492
無形固定資産								
のれん	-	-	97,388	74,914	69,295	63,677	58,058	52,439
その他	9,119	7,731	8,196	9,782	9,901	9,316	8,792	8,321
無形固定資産合計	9,119	7,731	105,584	84,696	79,196	72,993	66,851	60,761
投資その他の資産	152,235	110,972	134,645	106,523	107,110	105,916	107,155	112,634
固定資産合計	1,977,454	875,056	987,911	951,255	942,391	911,559	1,433,429	1,014,888
資産合計	4,108,488	2,863,372	3,948,726	3,819,188	3,746,153	3,642,611	4,195,540	3,818,031

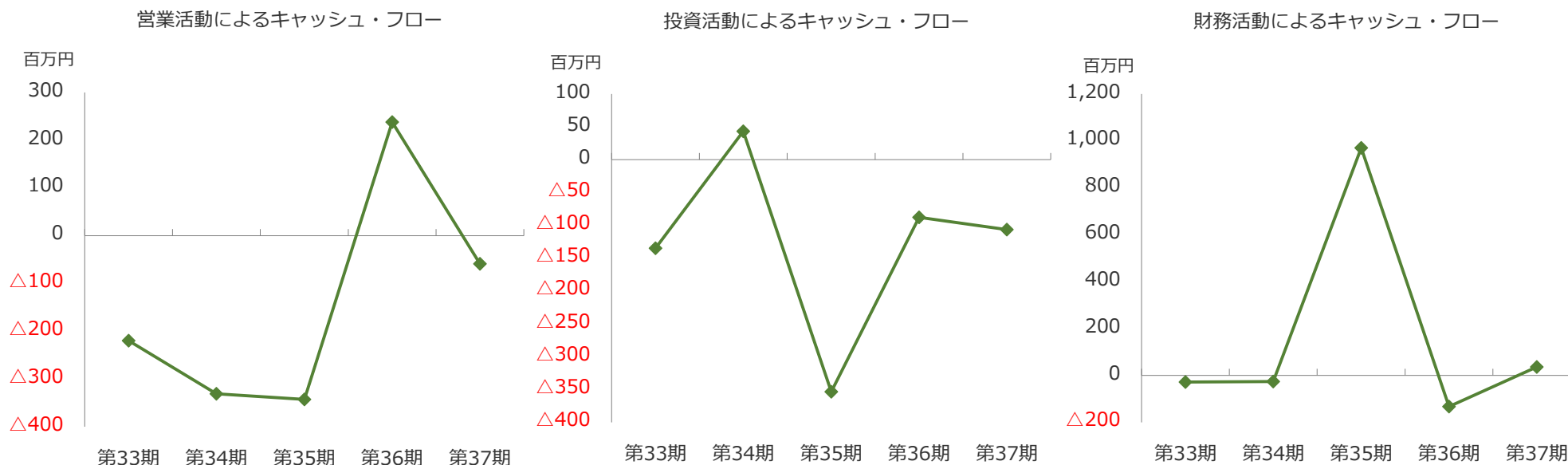
## 3. 連結貸借対照表

## ②負債純資産の部

単位：千円

	第33期	第34期	第35期	第36期	第37期（平成29年3月期）			
	平成25年3月期 (2013年3月31日)	平成26年3月期 (2014年3月31日)	平成27年3月期 (2015年3月31日)	平成28年3月期 (2016年3月31日)	第1四半期 (2016年6月30日)	第2四半期 (2016年9月30日)	第3四半期 (2016年12月31日)	決算期 (2017年3月31日)
負債の部								
流動負債								
買掛金	77,534	106,974	246,579	222,624	216,268	140,182	152,158	182,366
短期借入金	36,453	36,522	339,641	39,582	78,022	127,000	644,658	209,636
リース債務	490	494	-	-	-	-	-	-
1年内返済予定の長期借入金	-	-	100,008	160,008	160,008	224,088	223,988	191,276
未払法人税等	4,962	9,280	28,240	18,723	23,643	13,832	12,202	9,174
賞与引当金	30,303	31,234	38,805	45,954	15,660	29,001	21,698	34,349
その他	83,530	135,644	187,724	192,475	208,673	163,220	206,704	204,910
流動負債合計	233,275	320,150	941,001	679,369	702,277	697,325	1,261,410	831,713
固定負債								
長期借入金	-	-	183,324	288,316	248,314	224,232	168,310	145,000
退職給付引当金	192,244	201,368	136,085	94,118	96,504	94,966	97,498	95,760
その他	31,795	33,524	51,418	41,674	44,911	43,152	44,748	50,767
固定負債合計	224,040	234,894	370,827	424,109	389,730	362,530	310,557	291,528
負債合計	457,315	555,045	1,311,828	1,103,478	1,092,008	1,059,676	1,571,967	1,123,241
純資産の部								
株主資本								
資本金	918,200	918,200	1,136,402	1,136,402	1,136,402	1,138,126	1,138,126	1,138,126
資本剰余金	871,580	871,580	1,089,782	1,089,782	1,089,782	1,091,506	1,091,506	1,091,506
利益剰余金	2,198,080	771,259	610,506	602,895	579,909	576,922	629,266	641,573
自己株式	△362,848	△362,848	△362,848	△230,206	△230,206	△230,206	△230,206	△230,206
株主資本合計	3,625,012	2,198,191	2,473,843	2,598,874	2,575,888	2,576,349	2,628,693	2,640,999
その他の包括利益累計額								
その他有価証券評価差額金	17,695	15,490	21,409	22	△98	107	834	827
為替換算調整勘定	8,465	92,375	139,374	112,439	73,982	5,042	△7,390	51,526
その他の包括利益累計額合計	26,160	107,866	160,784	112,462	73,883	5,150	△6,555	52,354
新株予約権	-	2,269	2,269	4,372	4,372	1,435	1,435	1,435
純資産合計	3,651,173	2,308,327	2,636,897	2,715,710	2,654,145	2,582,935	2,623,572	2,694,789
負債純資産合計	4,108,488	2,863,372	3,948,726	3,819,188	3,746,153	3,642,611	4,195,540	3,818,031

## 4. 連結キャッシュ・フローの推移

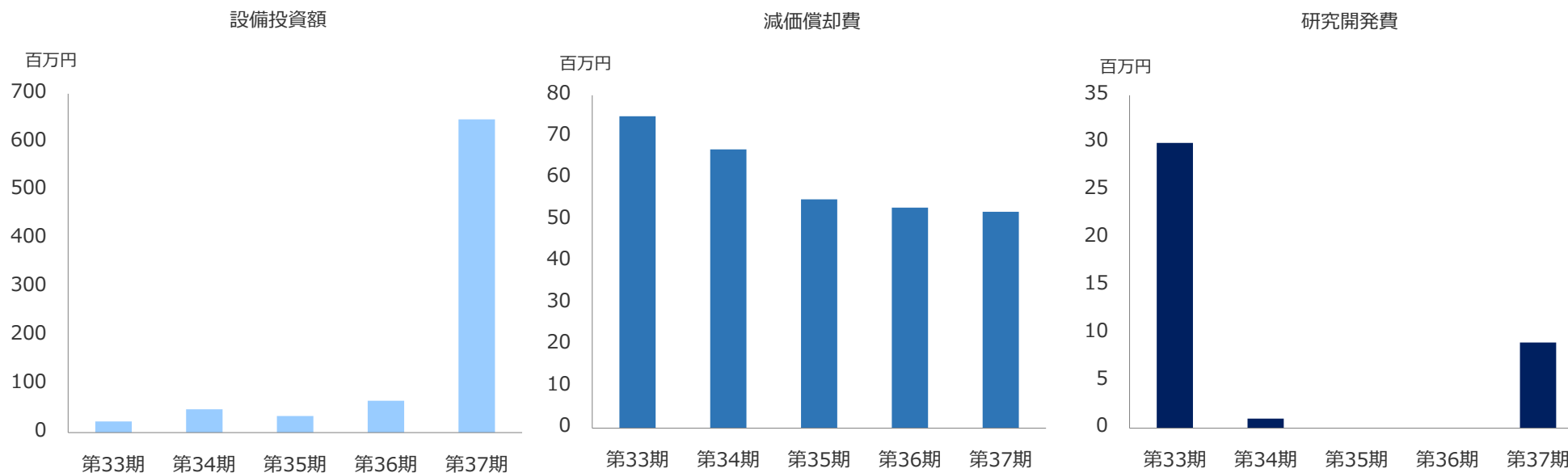


単位：千円

	第33期 平成25年3月期		第34期 平成26年3月期		第35期 平成27年3月期		第36期 平成28年3月期		第37期 平成29年3月期	
	金額	前年同期比	金額	前年同期比	金額	前年同期比	金額	前年同期比	金額	前年同期比
営業活動によるキャッシュ・フロー	△219,696	-	△330,909	-	△342,807	-	238,251	-	△58,729	-
投資活動によるキャッシュ・フロー	△134,831	-	43,204	-	△353,396	-	△87,736	-	△106,504	-
財務活動によるキャッシュ・フロー	△28,346	-	△25,219	-	970,961	-	△132,625	-	35,839	-



5. 設備投資額/減価償却費/研究開発費の推移



単位：百万円

	第33期 平成25年3月期		第34期 平成26年3月期		第35期 平成27年3月期		第36期 平成28年3月期		第37期 平成29年3月期	
	金額	前年同期比	金額	前年同期比	金額	前年同期比	金額	前年同期比	金額	前年同期比
設備投資額	23	33.8%	48	208.7%	34	70.8%	66	194.1%	647	980.3%
減価償却費	75	111.9%	67	89.3%	55	82.1%	53	96.4%	52	98.1%
研究開発費	30	65.2%	1	3.3%	0	0.0%	0	0.0%	9	-
売上高研究開発比率	1.5	75.0%	0.1	6.7%	0.0	0.0%	0	0.0%	0.3	-