



Financial Data Book

ALMEDIO INC.

<https://www.almedio.co.jp>

2019年6月30日
2020年3月期第1四半期

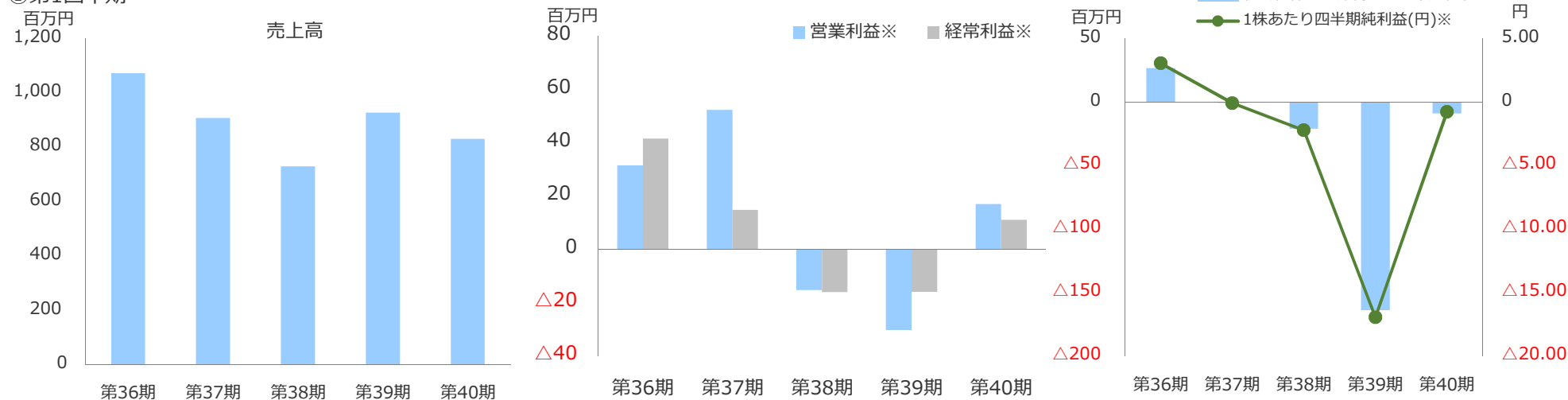
株式会社アルメディアオ

目次

1. 連結業績の推移	
①第1四半期	・・・1
②通期予想	・・・2
2. 事業別連結業績の推移	
①第1四半期売上高	・・・3
②第1四半期セグメント利益	・・・4
3. 連結貸借対照表	
①資産の部	・・・5
②負債純資産の部	・・・6

1. 連結業績の推移

①第1四半期



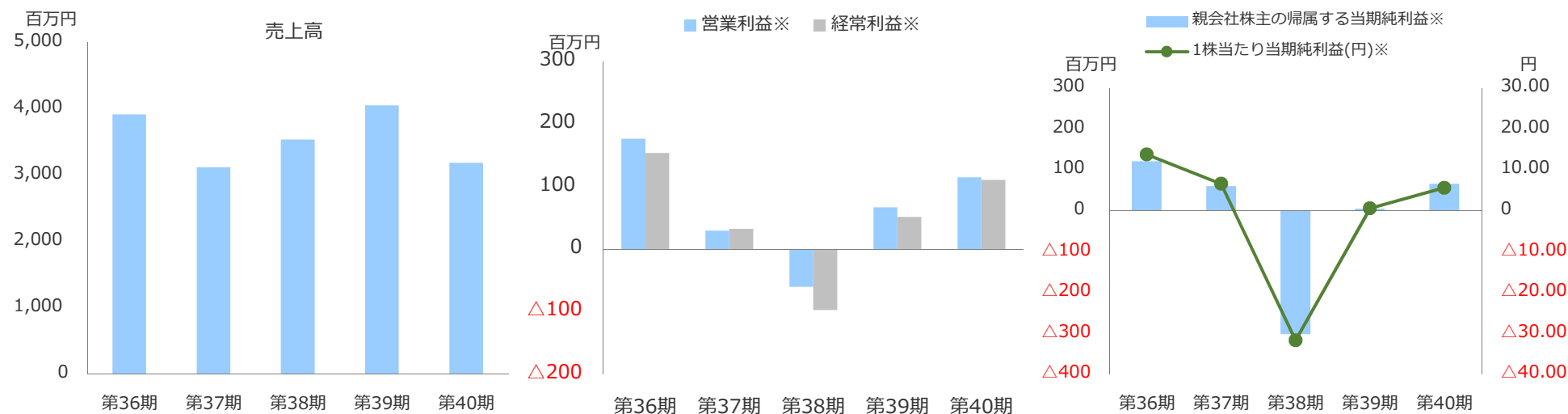
単位：千円

	第36期第1四半期 2016年3月期		第37期第1四半期 2017年3月期		第38期第1四半期 2018年3月期		第39期第1四半期 2019年3月期		第40期第1四半期 2020年3月期	
	金額	前年同期比	金額	前年同期比	金額	前年同期比	金額	前年同期比	金額	前年同期比
売上高	1,071,859	180.4%	906,944	84.6%	728,630	80.3%	926,703	127.2%	830,409	89.6%
売上原価	787,754	196.6%	598,403	76.0%	494,418	82.6%	659,918	133.5%	559,575	84.8%
売上総利益	284,104	146.8%	308,540	108.6%	234,211	75.9%	266,784	113.9%	270,834	101.5%
販管費及び一般管理費	252,686	139.2%	256,341	101.4%	249,450	97.3%	297,014	119.1%	253,847	85.5%
営業利益*	31,417	262.7%	52,199	166.1%	△15,239	-	△30,229	-	16,986	-
営業外収益	12,298	309.6%	1,470	12.0%	2,248	152.9%	17,012	756.7%	1,846	10.9%
営業外費用	2,258	8.7%	38,899	1722.6%	3,058	7.9%	2,776	90.8%	7,789	280.6%
経常利益*	41,458	-	14,711	35.6%	△16,049	-	△15,994	-	11,044	-
特別利益	0	-	0	-	88	-	-	-	546	-
特別損失	15,665	31.3%	0	-	2,722	-	129,935	4772.3%	3,735	2.9%
四半期純利益*	26,733	-	△727	-	△20,956	-	△163,876	-	7,855	-
親会社株主に帰属する四半期純利益*	26,733	-	△727	-	△20,956	-	△163,876	-	△9,041	-
1株あたり四半期純利益(円)*	3.06	-	△0.08	-	△2.22	-	△16.95	-	△0.76	-

* △は損失

1. 連結業績の推移

②通期予想



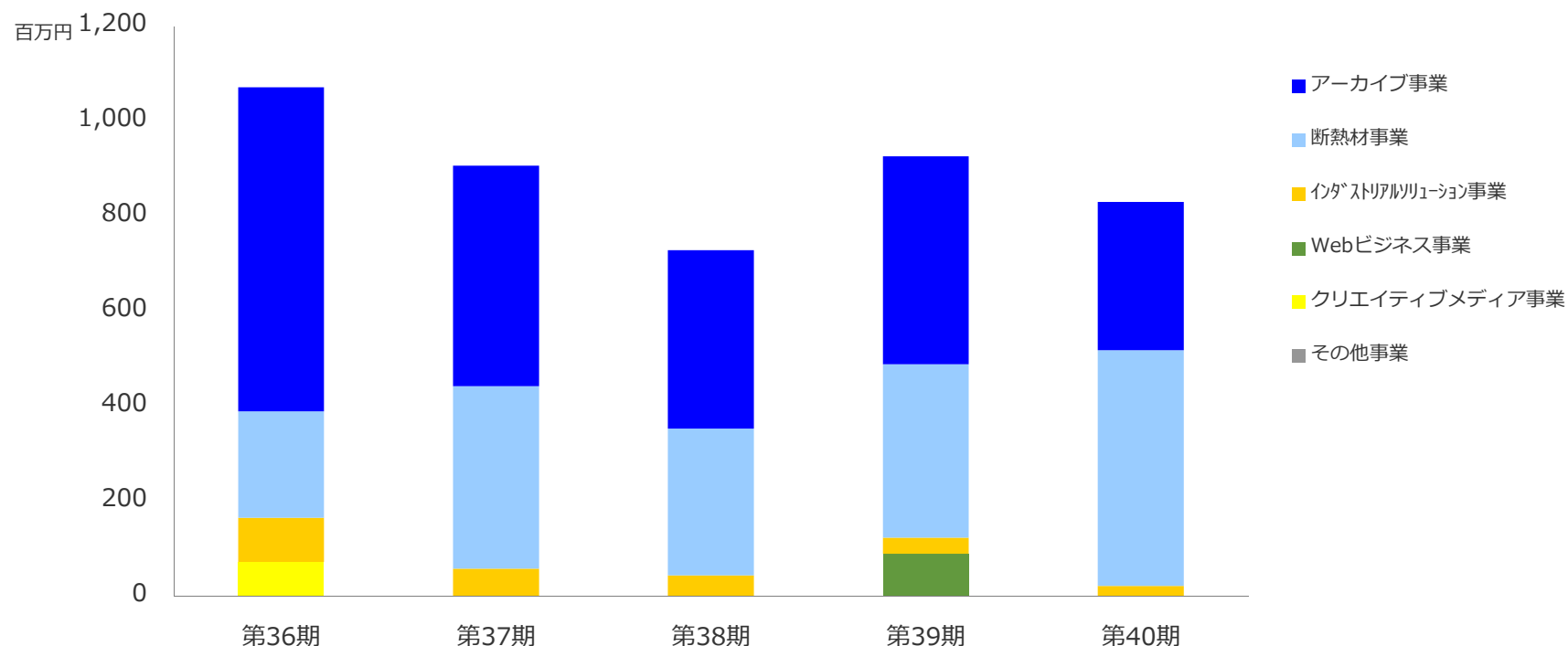
単位：百万円

	第36期 2016年3月期		第37期 2017年3月期		第38期 2018年3月期		第39期 2019年3月期		第40期予想 2020年3月期	
	金額	前期比	金額	前期比	金額	前期比	金額	前期比	金額	前期比
売上高	3,918	108.0%	3,121	79.7%	3,541	113.5%	4,055	114.5%	3,190	78.7%
営業利益*	177	128.5%	30	16.9%	△60	-	67	-	115	-
経常利益*	154	109.6%	33	21.4%	△97	-	52	-	111	-
親会社株主の帰属する当期純利益*	121	-	60	49.6%	△302	-	5	-	66	-
1株当たり当期純利益(円)*	13.78	-	6.60	47.9%	△31.67	-	0.59	-	5.62	-

* △は損失

2. 事業別連結業績の推移

①第1四半期売上高

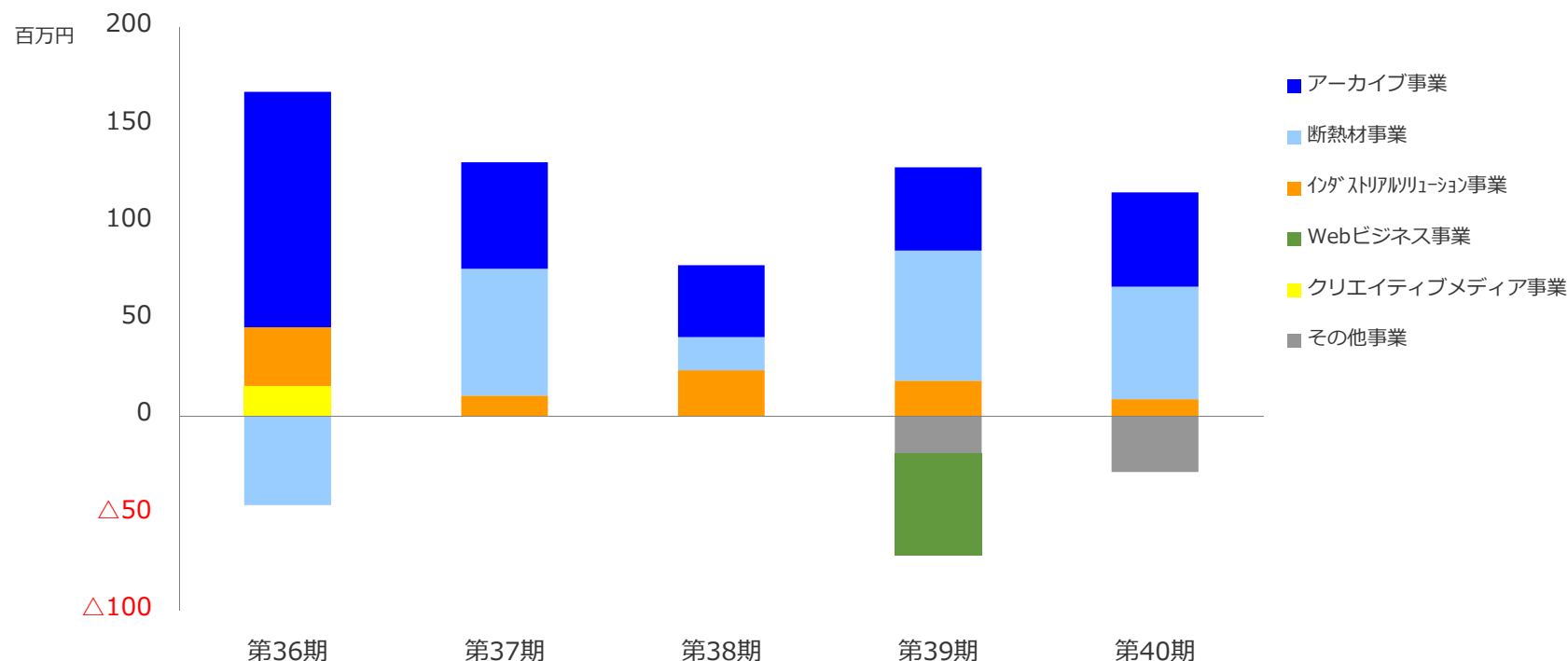


単位：千円

	第36期第1四半期 2016年3月期			第37期第1四半期 2017年3月期			第38期第1四半期 2018年3月期			第39期第1四半期 2019年3月期			第40期第1四半期 2020年3月期		
	金額	構成比	前年同期比	金額	構成比	前年同期比	金額	構成比	前年同期比	金額	構成比	前年同期比	金額	構成比	前年同期比
	アーカイブ事業	682,227	63.7%	9564.4%	464,592	51.2%	68.1%	375,459	51.5%	80.8%	437,903	47.3%	116.6%	312,357	37.6%
断熱材事業	224,343	20.9%	89.9%	384,078	42.3%	171.2%	309,012	42.4%	80.5%	365,106	39.4%	118.2%	496,258	59.8%	135.9%
インタリアルソリューション事業	92,671	8.6%	67.9%	58,273	6.4%	62.9%	44,158	6.1%	75.8%	33,974	3.7%	76.9%	21,268	2.6%	62.6%
Webビジネス事業	-	-	-	-	-	-	-	-	-	89,719	9.7%	-	-	-	-
クリエイティブメディア事業	72,617	6.8%	36.1%	-	-	-	-	-	-	-	-	-	-	-	-
その他事業	-	-	-	-	-	-	-	-	-	-	-	-	525	0.0%	-
売上高合計	1,071,859	100.0%	180.4%	906,944	100.0%	84.6%	728,630	100.0%	80.3%	926,703	100.0%	127.2%	830,409	100.0%	89.6%

2. 事業別連結業績の推移

②第1四半期セグメント利益



単位：千円

	第36期第1四半期 2016年3月期			第37期第1四半期 2017年3月期			第38期第1四半期 2018年3月期			第39期第1四半期 2019年3月期			第40期第1四半期 2020年3月期		
	金額	構成比	前年同期比	金額	構成比	前年同期比	金額	構成比	前年同期比	金額	構成比	前年同期比	金額	構成比	前年同期比
アーカイブ事業	121,217	72.7%	-	54,713	41.9%	45.1%	37,052	47.8%	67.7%	42,909	33.5%	115.8%	48,459	42.1%	112.9%
断熱材事業	△45,813	-	-	65,287	50.0%	-	17,010	21.9%	26.1%	66,885	52.3%	393.2%	57,901	50.3%	86.6%
インダストリアルソリューション事業	30,238	18.1%	38.5%	10,516	8.1%	34.8%	23,530	30.3%	223.8%	18,189	14.2%	77.3%	8,688	7.6%	47.8%
Webビジネス事業	-	-	-	-	-	-	-	-	-	△52,604	-	-	-	-	-
クリエイティブメディア事業	15,350	9.2%	-	-	-	-	-	-	-	-	-	-	-	-	-
その他事業	-	-	-	-	-	-	-	-	-	△19,316	-	-	△28,804	-	-
セグメント利益合計	120,992	100.0%	134.1%	130,517	100.0%	107.9%	77,594	100.0%	59.5%	56,063	100.0%	72.3%	86,244	100.0%	153.8%

※ △は損失

3. 連結貸借対照表

①資産の部

単位：千円

	第36期	第37期	第38期	第39期	第40期（2020年3月期）			
	2016年3月期 (2016年3月31日)	2017年3月期 (2017年3月31日)	2018年3月期 (2018年3月31日)	2019年3月期 (2019年3月31日)	第1四半期 (2019年6月30日)	第2四半期 (2019年9月30日)	第3四半期 (2019年12月31日)	期末 (2020年3月31日)
資産の部								
流動資産								
現金及び預金	1,385,148	1,298,653	1,242,515	1,261,769	1,289,030			
受取手形及び売掛金	748,032	644,904	852,555	880,659	831,845			
商品及び製品	427,836	560,309	330,632	335,005	298,898			
仕掛品	131,303	102,292	71,220	72,666	49,579			
原材料及び貯蔵品	102,250	97,089	120,994	111,513	192,677			
その他	73,618	100,325	173,870	136,963	92,295			
貸倒引当金	△258	△433	△454	△365	△127			
流動資産合計	2,867,932	2,803,143	2,791,335	2,798,214	2,754,199			
固定資産								
有形固定資産								
土地	429,144	209,069	209,069	192,485	-			
その他（純額）	330,891	632,423	701,913	671,468	376,969			
有形固定資産合計	760,036	841,492	910,982	863,953	376,969			
無形固定資産								
のれん	74,914	52,439	324,838	-	-			
その他	9,782	8,321	11,707	18,258	17,484			
無形固定資産合計	84,696	60,761	336,546	18,258	17,484			
投資その他の資産	106,523	112,634	126,164	137,116	132,369			
固定資産合計	951,255	1,014,888	1,373,693	1,019,328	526,824			
資産合計	3,819,188	3,818,031	4,165,029	3,817,542	3,281,023			

3. 連結貸借対照表

②負債純資産の部

単位：千円

	第36期	第37期	第38期	第39期	第40期（2020年3月期）			
	2016年3月期 (2016年3月31日)	2017年3月期 (2017年3月31日)	2018年3月期 (2018年3月31日)	2019年3月期 (2019年3月31日)	第1四半期 (2019年6月30日)	第2四半期 (2019年9月30日)	第3四半期 (2019年12月31日)	期末 (2020年3月31日)
負債の部								
流動負債								
買掛金	222,624	182,366	234,672	240,702	160,352			
短期借入金	39,582	209,636	356,146	855,000	320,000			
1年内返済予定の長期借入金	160,008	191,276	121,008	76,008	76,008			
未払法人税等	18,723	9,174	28,552	16,737	21,604			
賞与引当金	45,954	34,349	44,328	36,667	25,873			
その他	192,475	204,910	252,831	180,064	211,363			
流動負債合計	679,369	831,713	1,037,540	1,405,180	815,202			
固定負債								
長期借入金	288,316	145,000	551,324	70,316	51,314			
退職給付に係る負債	94,118	95,760	87,389	64,726	59,457			
その他	41,674	50,767	61,812	67,649	71,973			
固定負債合計	424,109	291,528	700,525	202,692	182,745			
負債合計	1,103,478	1,123,241	1,738,066	1,607,872	997,947			
純資産の部								
株主資本								
資本金	1,136,402	1,138,126	1,138,126	1,316,479	1,343,746			
資本剰余金	1,089,782	1,091,506	1,091,506	1,269,859	1,297,126			
利益剰余金	602,895	641,573	205,999	△300,776	△314,331			
自己株式	△230,206	△230,206	△94,362	△94,362	△88,785			
株主資本合計	2,598,874	2,640,999	2,341,268	2,191,198	2,237,755			
その他の包括利益累計額								
その他有価証券評価差額金	22	827	680	343	215			
差益差損調整勘定	112,439	51,526	73,391	16,082	45,104			
その他の包括利益累計額合計	112,462	52,354	74,072	16,425	45,320			
新株予約権	4,372	1,435	11,621	2,045	-			
純資産合計	2,715,710	2,694,789	2,426,962	2,209,669	2,283,075			
負債純資産合計	3,819,188	3,818,031	4,165,029	3,817,542	3,281,023			