



Financial Data Book

2022年3月期 第1四半期

ALMEDIO INC.

<https://www.almedio.co.jp>

株式会社アルメディオ

2021年8月3日

目次

1. 連結業績の推移	
①第1四半期 1
②通期予想 2
2. 事業別連結業績の推移	
①第1四半期売上高 3
②第1四半期セグメント利益 4
3. 連結貸借対照表	
①資産の部 5
②負債純資産の部 6
4. 設備投資額/減価償却費/研究開発費の推移	
 7

Financial Data Book

2022年3月期 第1四半期

ALMEDIO INC.

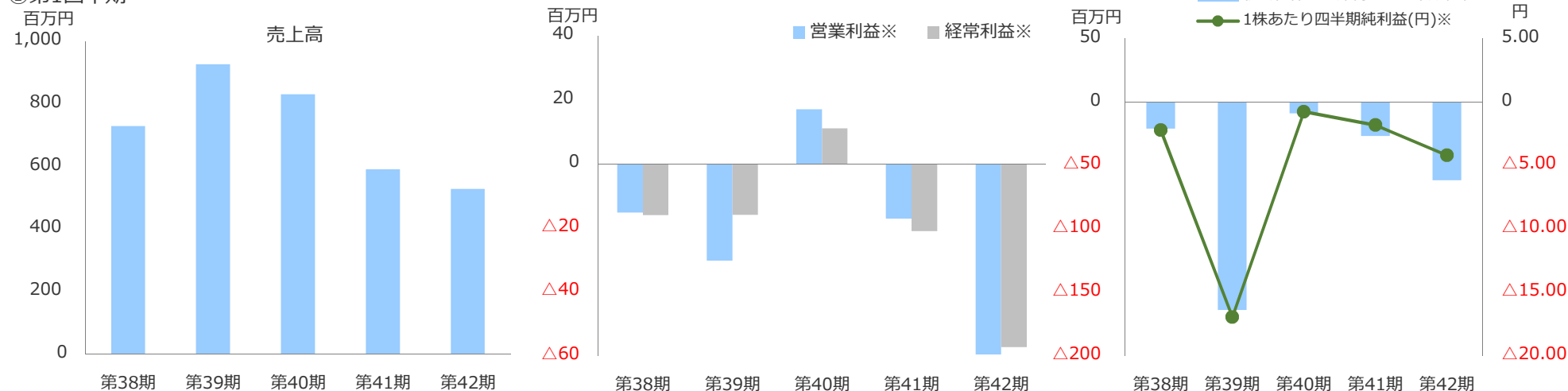
<https://www.almedio.co.jp>

株式会社アルメディオ

2021年8月3日

1. 連結業績の推移

①第1四半期



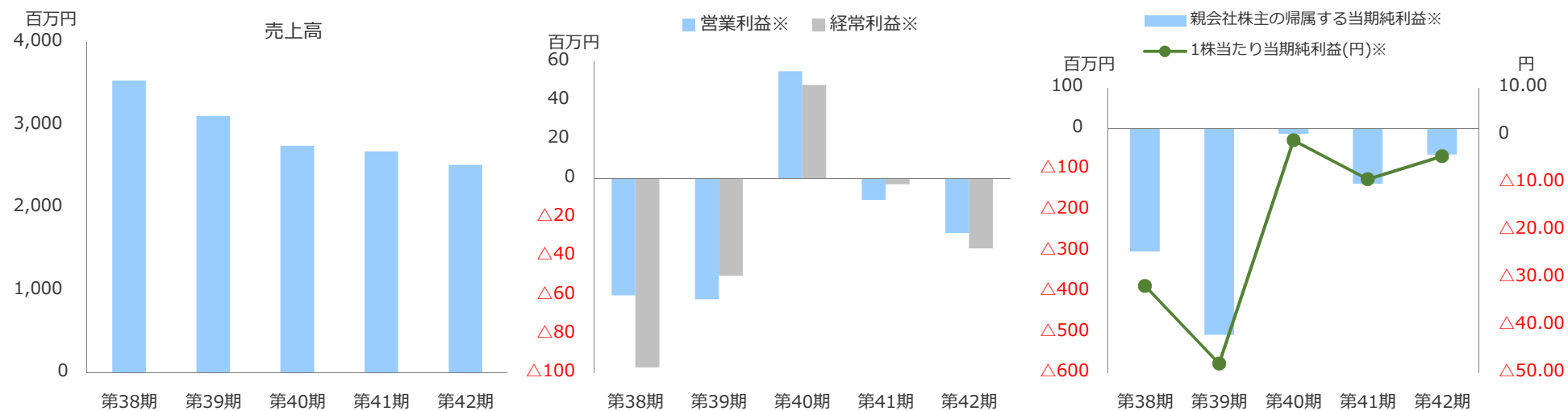
単位：千円

	第38期第1四半期 2018年3月期		第39期第1四半期 2019年3月期		第40期第1四半期 2020年3月期		第41期第1四半期 2021年3月期		第42期第1四半期 2022年3月期	
	金額	前年同期比	金額	前年同期比	金額	前年同期比	金額	前年同期比	金額	前年同期比
売上高	728,630	80.3%	926,703	127.2%	830,409	89.6%	590,544	71.1%	528,138	89.4%
売上原価	494,418	82.6%	659,918	133.5%	559,575	84.8%	414,844	74.1%	387,821	93.5%
売上総利益	234,211	75.9%	266,784	113.9%	270,834	101.5%	175,699	64.9%	140,316	79.9%
販管費及び一般管理費	249,450	97.3%	297,014	119.1%	253,847	85.5%	192,829	76.0%	199,924	103.7%
営業利益※	△15,239	-	△30,229	-	16,986	-	△17,129	-	△59,607	-
営業外収益	2,248	152.9%	17,012	756.7%	1,846	10.9%	955	51.7%	3,124	327.1%
営業外費用	3,058	7.9%	2,776	90.8%	7,789	280.6%	4,887	62.7%	756	15.5%
経常利益※	△16,049	-	△15,994	-	11,044	-	△21,061	-	△57,239	-
特別利益	88	-	-	-	546	-	108	19.8%	-	-
特別損失	2,722	-	129,935	4772.3%	3,735	2.9%	-	-	-	-
四半期純利益※	△20,956	-	△163,876	-	7,855	-	△20,953	-	△57,239	-
親会社株主に帰属する四半期純利益※	△20,956	-	△163,876	-	△9,041	-	△26,749	-	△61,701	-
1株あたり四半期純利益(円)※	△2.22	-	△16.95	-	△0.76	-	△1.82	-	△4.20	-

※ △は損失

1. 連結業績の推移

②通期予想



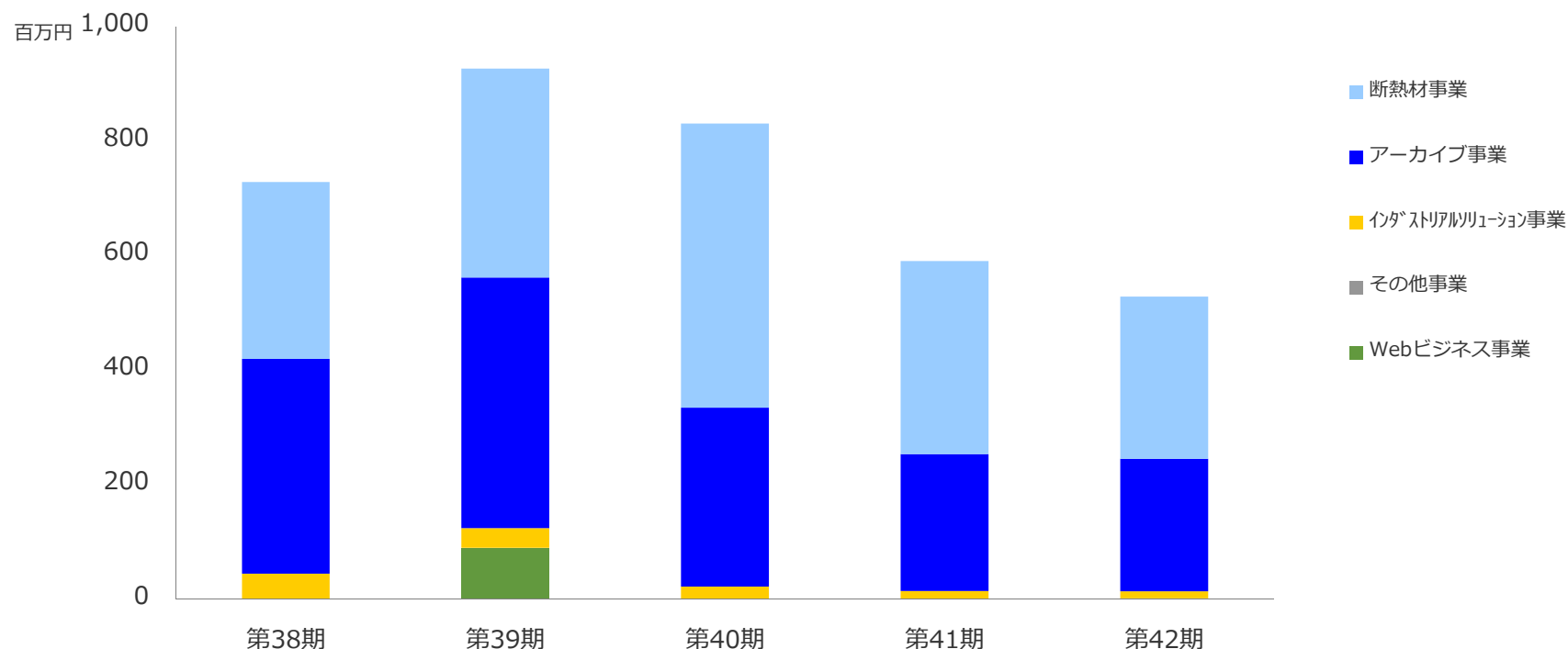
単位：百万円

	第38期 2018年3月期		第39期 2019年3月期		第40期 2020年3月期		第41期 2021年3月期		第42期予想 2022年3月期	
	金額	前期比	金額	前期比	金額	前期比	金額	前期比	金額	前期比
売上高	3,541	113.5%	3,109	87.8%	2,751	88.5%	2,681	97.4%	2,521	94.0%
営業利益※	△60	-	△62	-	55	-	△11	-	△28	-
経常利益※	△97	-	△50	-	48	-	△3	-	△36	-
親会社株主の帰属する当期純利益※	△302	-	△506	-	△13	-	△135	-	△64	-
1株当たり当期純利益(円)※	△31.67	-	△48.04	-	△1.05	-	△9.24	-	△4.41	-

※ △は損失

2. 事業別連結業績の推移

①第1四半期売上高

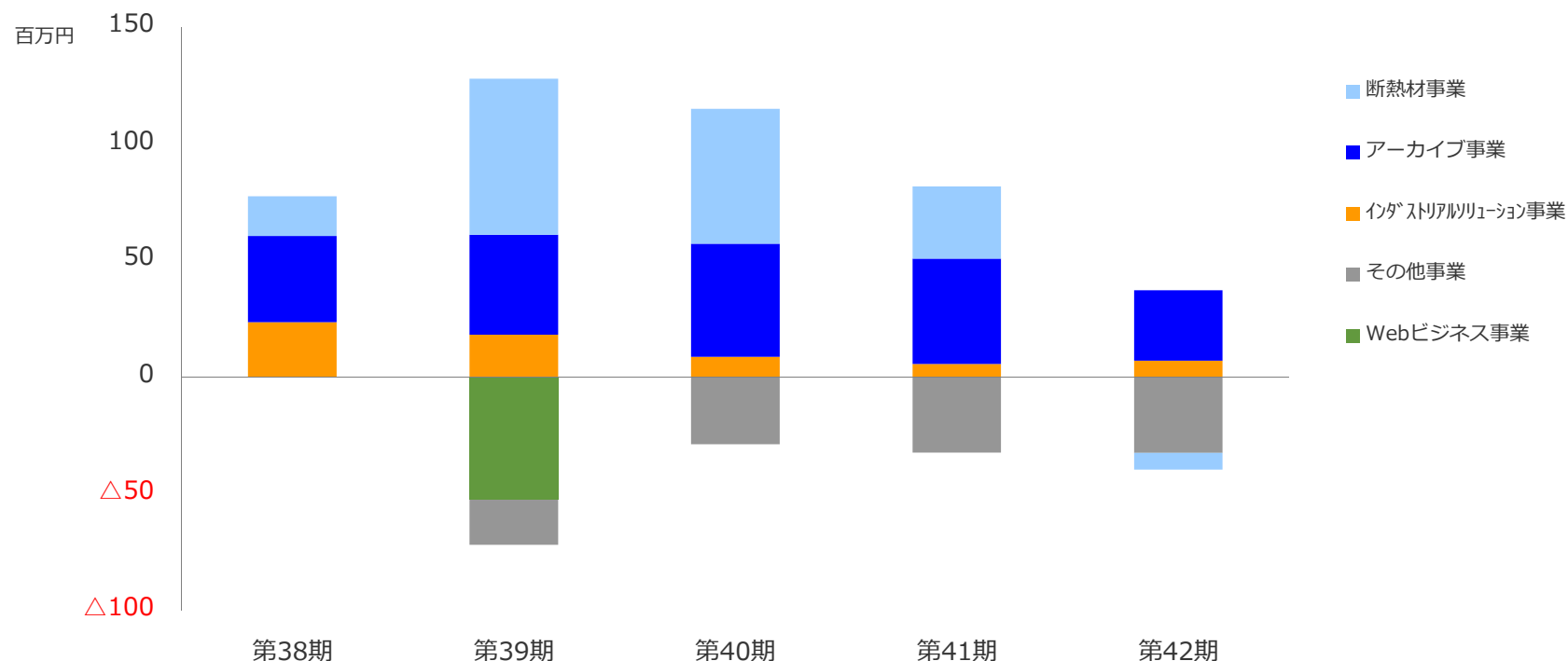


単位：千円

	第38期第1四半期			第39期第1四半期			第40期第1四半期			第41期第1四半期			第42期第1四半期		
	2018年3月期			2019年3月期			2020年3月期			2021年3月期			2022年3月期		
	金額	構成比	前年同期比	金額	構成比	前年同期比	金額	構成比	前年同期比	金額	構成比	前年同期比	金額	構成比	前年同期比
断熱材事業	309,012	42.4%	80.5%	365,106	39.4%	118.2%	496,258	59.8%	135.9%	337,390	57.1%	68.0%	283,099	53.6%	83.9%
アーカイブ事業	375,459	51.5%	80.8%	437,903	47.3%	116.6%	312,357	37.6%	71.3%	238,982	40.5%	76.5%	231,512	43.8%	96.9%
インタリアルソリューション事業	44,158	6.1%	75.8%	33,974	3.7%	76.9%	21,268	2.6%	62.6%	13,780	2.3%	64.8%	12,147	2.3%	88.1%
その他事業	-	-	-	-	-	-	525	0.0%	-	392	0.1%	74.7%	1,378	0.3%	351.5%
Webビジネス事業	-	-	-	89,719	9.7%	-	-	-	-	-	-	-	-	-	-
売上高合計	728,630	100.0%	80.3%	926,703	100.0%	127.2%	830,409	100.0%	89.6%	590,544	100.0%	71.1%	528,138	100.0%	89.4%

2. 事業別連結業績の推移

②第1四半期セグメント利益



単位：千円

	第38期第1四半期 2018年3月期			第39期第1四半期 2019年3月期			第40期第1四半期 2020年3月期			第41期第1四半期 2021年3月期			第42期第1四半期 2022年3月期		
	金額	構成比	前年同期比	金額	構成比	前年同期比	金額	構成比	前年同期比	金額	構成比	前年同期比	金額	構成比	前年同期比
	断熱材事業	17,010	21.9%	26.1%	66,885	52.3%	393.2%	57,901	50.3%	86.6%	30,892	37.8%	53.4%	△7,165	-
アーカイブ事業	37,052	47.8%	67.7%	42,909	33.5%	115.8%	48,459	42.1%	112.9%	45,244	55.3%	93.4%	30,109	80.9%	66.5%
インタリアルソリューション事業	23,530	30.3%	223.8%	18,189	14.2%	77.3%	8,688	7.6%	47.8%	5,611	6.9%	64.6%	7,108	19.1%	126.7%
その他事業	-	-	-	△19,316	-	-	△28,804	-	-	△32,400	-	-	△32,457	-	-
Webビジネス事業	-	-	-	△52,604	-	-	-	-	-	-	-	-	-	-	-
セグメント利益合計	77,594	100.0%	59.5%	56,063	100.0%	72.3%	86,244	100.0%	153.8%	49,348	100.0%	57.2%	△2,404	100.0%	-

※ △は損失

3. 連結貸借対照表

①資産の部

単位：千円

	第38期	第39期	第40期	第41期	第42期（2022年3月期）			
	2018年3月期 (2018年3月31日)	2019年3月期 (2019年3月31日)	2020年3月期 (2020年3月31日)	2021年3月期 (2021年3月31日)	第1四半期 (2021年6月30日)	第2四半期 (2021年9月30日)	第3四半期 (2021年12月31日)	期末 (2022年3月31日)
資産の部								
流動資産								
現金及び預金	1,242,515	1,261,769	1,664,429	1,547,986	1,424,458			
受取手形及び売掛金	852,555	880,659	711,995	929,011	780,936			
商品及び製品	330,632	335,005	270,784	294,662	409,667			
仕掛品	71,220	72,666	56,561	75,778	51,631			
原材料及び貯蔵品	120,994	111,513	151,516	97,964	97,113			
その他	173,870	136,963	71,427	110,478	76,174			
貸倒引当金	△454	△365	△9,565	△19,584	△19,332			
流動資産合計	2,791,335	2,798,214	2,917,150	3,036,298	2,820,649			
固定資産								
有形固定資産								
土地	209,069	192,485	-	-	-			
その他（純額）	701,913	671,468	365,785	333,828	366,015			
有形固定資産合計	910,982	863,953	365,785	333,828	366,015			
無形固定資産								
のれん	324,838	-	-	-	-			
その他	11,707	18,258	8,990	1,187	8,492			
無形固定資産合計	336,546	18,258	8,990	1,187	8,492			
投資その他の資産	126,164	137,116	120,708	103,789	107,463			
固定資産合計	1,373,693	1,019,328	495,485	438,804	481,972			
資産合計	4,165,029	3,817,542	3,412,635	3,475,103	3,302,621			

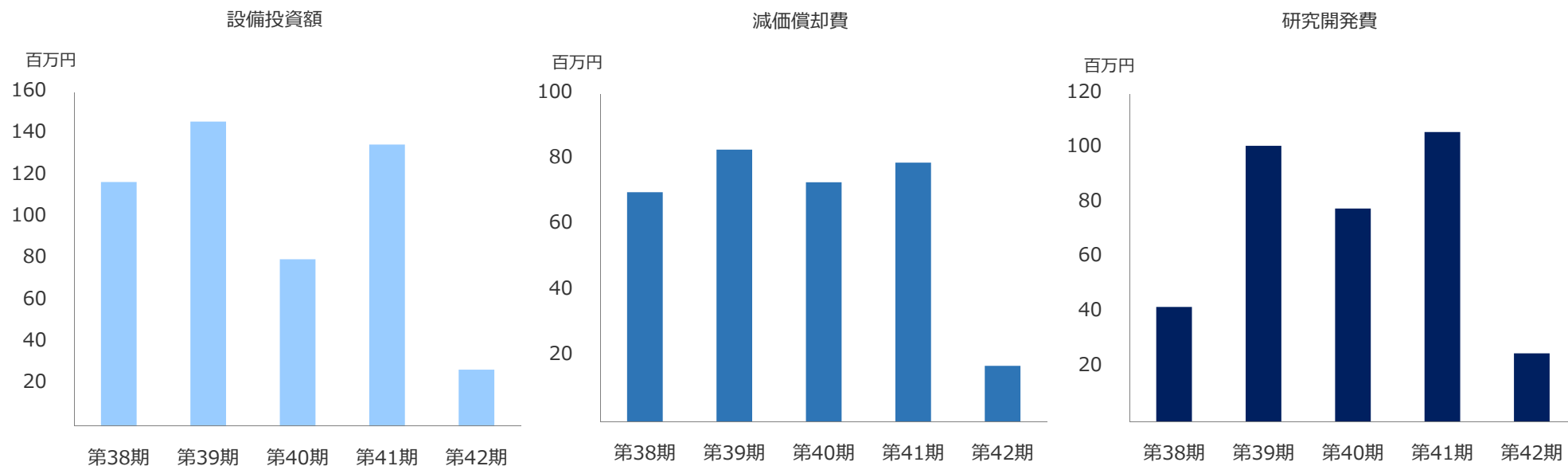
3. 連結貸借対照表

②負債純資産の部

単位：千円

	第38期	第39期	第40期	第41期	第41期（2022年3月期）			
	2018年3月期 (2018年3月31日)	2019年3月期 (2019年3月31日)	2020年3月期 (2020年3月31日)	2021年3月期 (2021年3月31日)	第1四半期 (2021年6月30日)	第2四半期 (2021年9月30日)	第3四半期 (2021年12月31日)	期末 (2022年3月31日)
負債の部								
流動負債								
買掛金	234,672	240,702	130,996	189,437	149,571			
短期借入金	356,146	855,000	316,804	316,804	170,000			
1年内返済予定の長期借入金	121,008	76,008	41,008	16,008	16,008			
未払法人税等	28,552	16,737	21,368	23,801	15,454			
賞与引当金	44,328	36,667	37,179	39,144	29,140			
その他	261,676	180,064	101,998	249,451	289,269			
流動負債合計	1,046,386	1,405,180	649,354	834,646	669,443			
固定負債								
長期借入金	551,324	70,316	29,308	13,300	9,298			
退職給付に係る負債	87,389	64,726	43,499	36,559	37,938			
その他	52,966	67,649	71,351	81,027	72,493			
固定負債合計	691,679	202,692	144,159	130,886	119,729			
負債合計	1,738,066	1,607,872	793,513	965,533	789,173			
純資産の部								
株主資本								
資本金	1,138,126	1,316,479	1,538,766	1,538,766	1,538,766			
資本剰余金	1,091,506	1,269,859	1,492,146	1,492,146	1,492,146			
利益剰余金	205,999	△300,776	△318,760	△454,526	△516,228			
自己株式	△94,362	△94,362	△88,785	△88,785	△88,785			
株主資本合計	2,341,268	2,191,198	2,623,365	2,487,599	2,425,898			
その他の包括利益累計額								
その他有価証券評価差額金	680	343	-	-	-			
差益差損調整勘定	73,391	16,082	△11,147	5,372	68,528			
その他の包括利益累計額合計	74,072	16,425	△11,147	5,372	68,528			
新株予約権	11,621	2,045	6,903	16,597	19,021			
純資産合計	2,426,962	2,209,669	2,619,121	2,509,569	2,513,448			
負債純資産合計	4,165,029	3,817,542	3,412,635	3,475,103	3,302,621			

4. 設備投資額/減価償却費/研究開発費の推移



単位：百万円

	第38期		第39期		第40期		第41期		第42期	
	2018年3月期 (期末)		2019年3月期 (期末)		2020年3月期 (期末)		2021年3月期 (期末)		2022年3月期 (第1四半期)	
	金額	前年同期比	金額	前年同期比	金額	前年同期比	金額	前年同期比	金額	前年同期比
設備投資額	117	18.1%	146	124.8%	80	54.8%	135	168.8%	27	20.0%
減価償却費	70	134.6%	83	115.3%	73	88.0%	79	108.2%	17	21.5%
研究開発費	42	466.7%	101	240.5%	78	77.2%	106	135.9%	25	23.6%
売上高研究開発比率	1.2%	400.0%	3.3%	275.0%	2.9%	87.9%	4.0%	137.9%	4.7%	117.5%