



Financial Data Book

2024年3月期 第1四半期

ALMEDIO INC.

<https://www.almedio.co.jp>

株式会社アルメディオ

2023年8月2日

目次

1. 連結業績の推移	
①第1四半期	・・・1
②通期予想	・・・2
2. 事業別連結業績の推移	
①第1四半期売上高	・・・3
②第1四半期セグメント利益	・・・4
3. 連結貸借対照表	
①資産の部	・・・5
②負債純資産の部	・・・6
4. 設備投資額/減価償却費/研究開発費の推移	
	・・・7

Financial Data Book

2024年3月期 第1四半期

ALMEDIO INC.

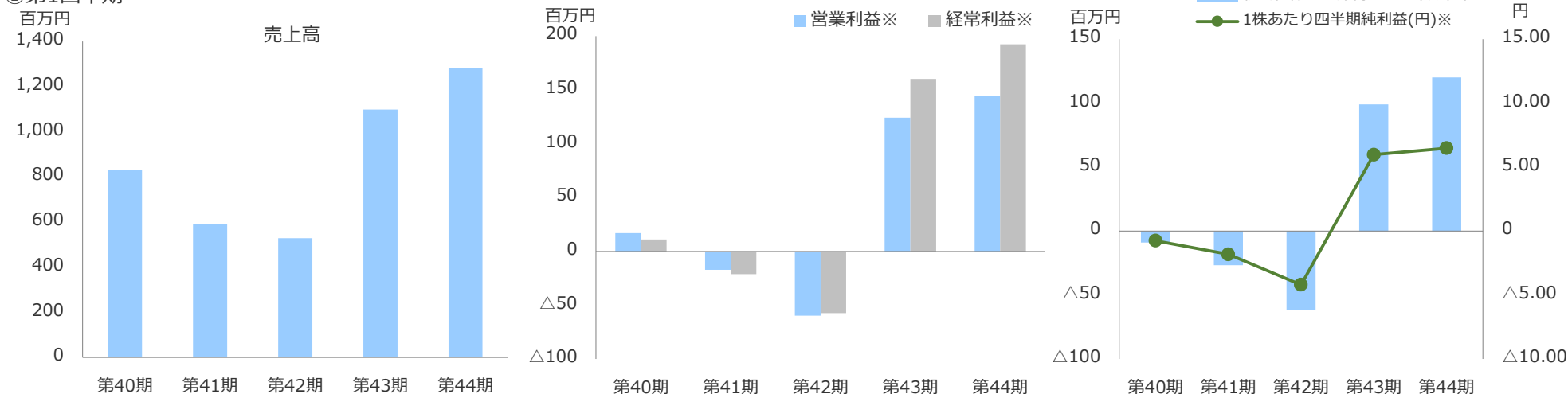
<https://www.almedio.co.jp>

株式会社アルメディオ

2023年8月2日

1. 連結業績の推移

①第1四半期



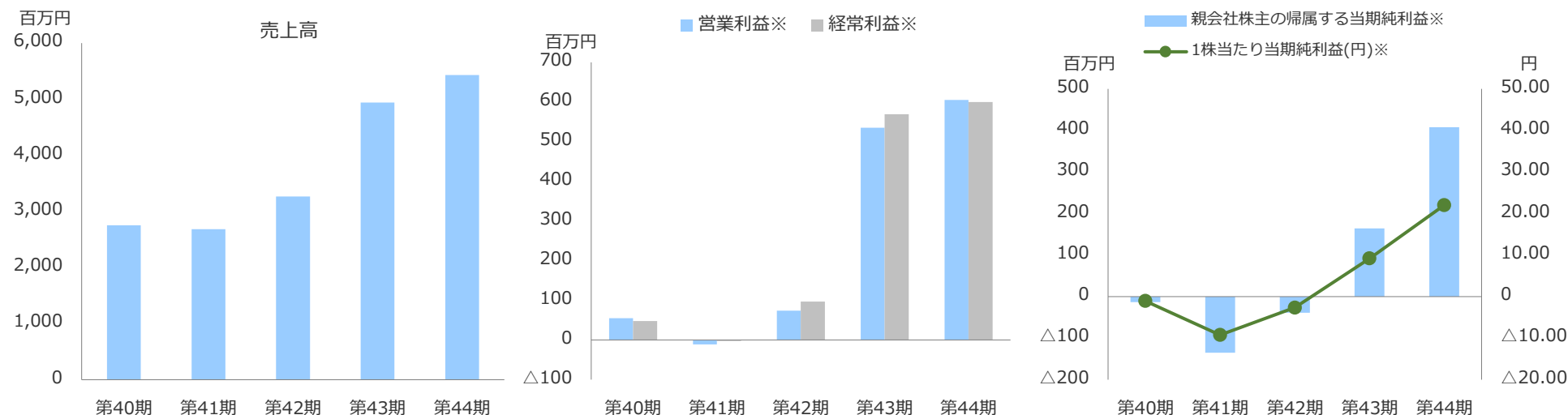
単位：千円

	第40期第1四半期 2020年3月期		第41期第1四半期 2021年3月期		第42期第1四半期 2022年3月期		第43期第1四半期 2023年3月期		第44期第1四半期 2024年3月期	
	金額	前年同期比	金額	前年同期比	金額	前年同期比	金額	前年同期比	金額	前年同期比
売上高	830,409	89.6%	590,544	71.1%	528,138	89.4%	1,098,362	208.0%	1,284,444	116.9%
売上原価	559,575	84.8%	414,844	74.1%	387,821	93.5%	759,492	195.8%	898,134	118.3%
売上総利益	270,834	101.5%	175,699	64.9%	140,316	79.9%	338,870	241.5%	386,310	114.0%
販管費及び一般管理費	253,847	85.5%	192,829	76.0%	199,924	103.7%	214,536	107.3%	242,114	112.9%
営業利益※	16,986	-	△17,129	-	△59,607	-	124,334	-	144,195	116.0%
営業外収益	1,846	10.9%	955	51.7%	3,124	327.1%	38,032	1217.4%	50,156	131.9%
営業外費用	7,789	280.6%	4,887	62.7%	756	15.5%	2,100	277.8%	1,881	89.6%
経常利益※	11,044	-	△21,061	-	△57,239	-	160,266	-	192,470	120.1%
特別利益	546	-	108	19.8%	-	-	440	-	-	-
特別損失	3,735	2.9%	-	-	-	-	1,135	-	7,656	674.5%
四半期純利益※	△9,041	-	△26,749	-	△61,701	-	99,027	-	119,964	121.1%
親会社株主に帰属する四半期純利益※	△9,041	-	△26,749	-	△61,701	-	99,027	-	119,964	121.1%
1株あたり四半期純利益(円)※	△0.76	-	△1.82	-	△4.20	-	5.97	-	6.47	108.4%

※ △は損失

1. 連結業績の推移

②通期予想



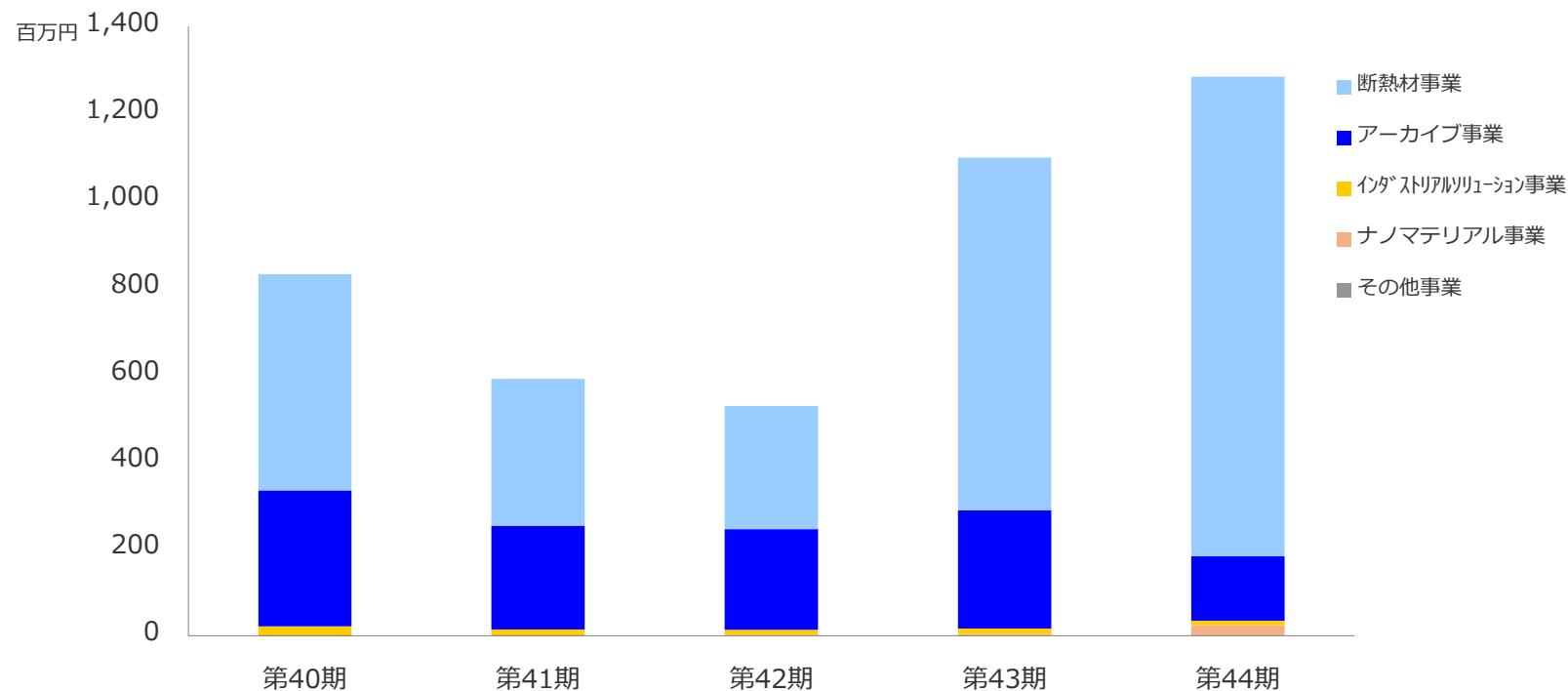
単位：百万円

	第40期 2020年3月期		第41期 2021年3月期		第42期 2022年3月期		第43期 2023年3月期		第44期予想 2024年3月期	
	金額	前期比	金額	前期比	金額	前期比	金額	前期比	金額	前期比
売上高	2,751	88.5%	2,681	97.4%	3,266	121.8%	4,940	151.3%	5,430	109.9%
営業利益 [※]	55	-	△11	-	74	-	535	717.2%	605	113.0%
経常利益 [※]	48	-	△3	-	97	-	569	582.6%	600	105.4%
親会社株主の帰属する当期純利益 [※]	△13	-	△135	-	△39	-	164	-	408	249.2%
1株当たり当期純利益(円) [※]	△1.05	-	△9.24	-	△2.65	-	9.17	-	22.01	240.0%

※ △は損失

2. 事業別連結業績の推移

①第1四半期売上高

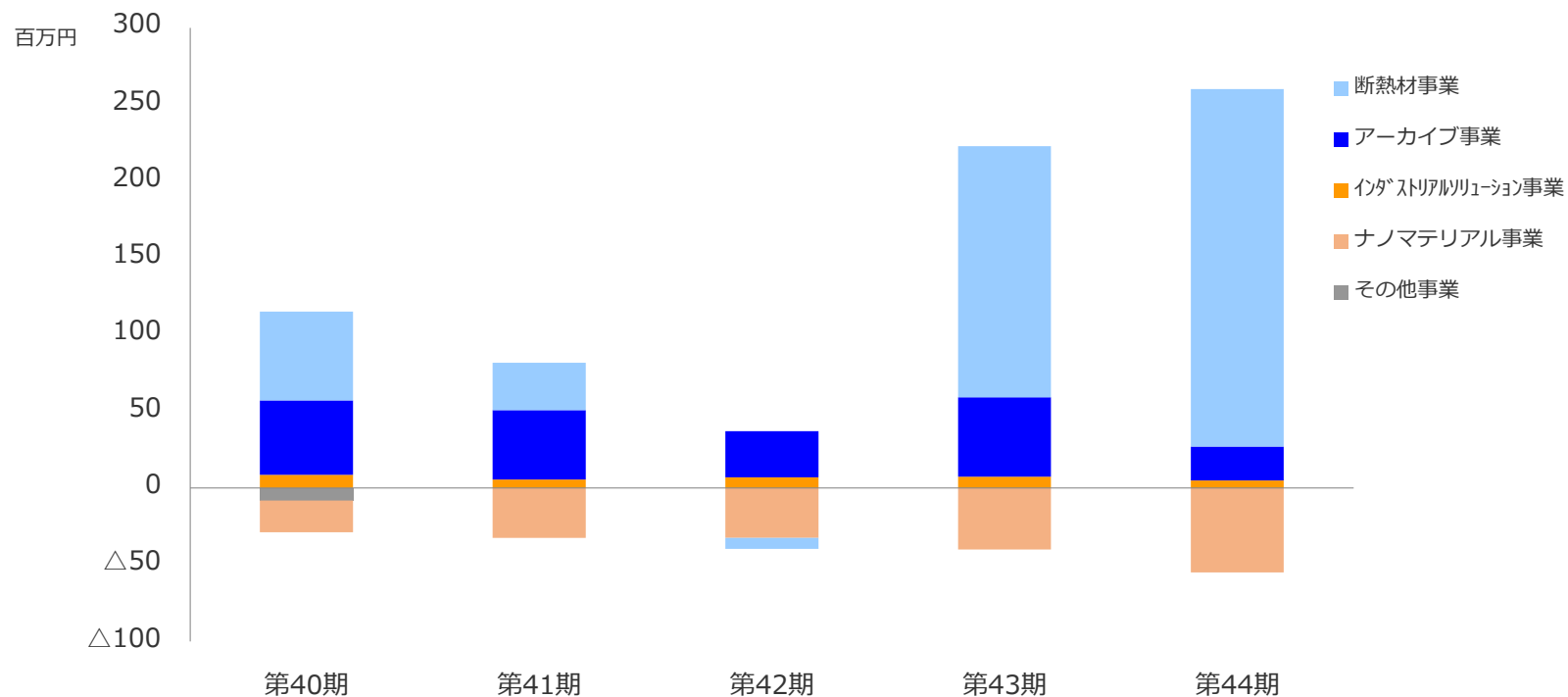


単位：千円

	第40期第1四半期			第41期第1四半期			第42期第1四半期			第43期第1四半期			第44期第1四半期		
	2020年3月期			2021年3月期			2022年3月期			2023年3月期			2024年3月期		
	金額	構成比	前年同期比	金額	構成比	前年同期比	金額	構成比	前年同期比	金額	構成比	前年同期比	金額	構成比	前年同期比
断熱材事業	496,258	59.8%	135.9%	337,390	57.1%	68.0%	283,099	53.6%	83.9%	810,651	73.8%	286.3%	1,102,288	85.8%	136.0%
アーカイブ事業	312,357	37.6%	71.3%	238,982	40.5%	76.5%	231,512	43.8%	96.9%	270,913	24.7%	117.0%	147,268	11.5%	54.4%
インダストリアルソリューション事業	21,268	2.6%	62.6%	13,780	2.3%	64.8%	12,147	2.3%	88.1%	12,090	1.1%	99.5%	10,090	0.8%	83.5%
ナノマテリアル事業	297	0.0%	-	392	0.1%	132.0%	1,378	0.3%	351.5%	4,708	0.4%	341.7%	24,797	1.9%	526.7%
その他事業	228	0.0%	-	-	-	-	-	-	-	-	-	-	-	-	-
売上高合計	830,409	100.0%	89.6%	590,544	100.0%	71.1%	528,138	100.0%	89.4%	1,098,362	100.0%	208.0%	1,284,444	100.0%	116.9%

2. 事業別連結業績の推移

②第1四半期セグメント利益



単位：千円

	第40期第1四半期			第41期第1四半期			第42期第1四半期			第43期第1四半期			第44期第1四半期		
	2020年3月期			2021年3月期			2022年3月期			2023年3月期			2024年3月期		
	金額	構成比	前年同期比	金額	構成比	前年同期比	金額	構成比	前年同期比	金額	構成比	前年同期比	金額	構成比	前年同期比
断熱材事業	57,901	50.3%	86.6%	30,892	37.8%	53.4%	△7,165	-	-	163,825	73.5%	-	232,877	89.6%	142.1%
アーカイブ事業	48,459	42.1%	112.9%	45,244	55.3%	93.4%	30,109	80.9%	66.5%	51,720	23.2%	171.8%	22,055	8.5%	42.6%
インダストリアルソリューション事業	8,688	7.6%	47.8%	5,611	6.9%	64.6%	7,108	19.1%	126.7%	7,401	3.3%	104.1%	5,082	1.9%	68.7%
ナノマテリアル事業	△20,688	-	-	△32,400	-	-	△32,457	-	-	△40,077	-	-	△54,943	-	-
その他事業	△8,116	-	-	-	-	-	-	-	-	-	-	-	-	-	-
セグメント利益合計	86,244	100.0%	153.8%	49,348	100.0%	57.2%	△2,404	100.0%	-	182,869	100.0%	-	205,072	100.0%	112.1%

※ △は損失

3. 連結貸借対照表

①資産の部

単位：千円

	第40期	第41期	第42期	第43期	第44期（2024年3月期）			
	2020年3月期 (2020年3月31日)	2021年3月期 (2021年3月31日)	2022年3月期 (2022年3月31日)	2023年3月期 (2023年3月31日)	第1四半期 (2023年6月30日)	第2四半期 (2023年9月30日)	第3四半期 (2023年12月31日)	期末 (2024年3月31日)
資産の部								
流動資産								
現金及び預金	1,664,429	1,547,986	1,538,323	1,464,930	2,040,649			
受取手形及び売掛金	711,995	929,011	1,317,790	1,840,320	1,406,915			
商品及び製品	270,784	294,662	464,143	755,122	682,752			
仕掛品	56,561	75,778	57,014	49,853	27,161			
原材料及び貯蔵品	151,516	97,964	176,500	125,467	352,302			
その他	71,427	110,478	155,994	227,717	486,707			
貸倒引当金	△9,565	△19,584	△23,444	△26,322	△25,649			
流動資産合計	2,917,150	3,036,298	3,686,323	4,437,089	4,970,838			
固定資産								
有形固定資産								
建物及び構築物（純額）	-	-	-	487,427	488,060			
機械装置及び運搬具（純額）	-	-	-	-	761,306			
建設仮勘定	-	-	162,316	-	-			
その他（純額）	365,785	333,828	398,483	782,026	112,700			
有形固定資産合計	365,785	333,828	560,800	1,269,455	1,362,066			
無形固定資産								
その他	8,990	1,187	569	3,361	3,447			
無形固定資産合計	8,990	1,187	569	3,361	3,447			
投資その他の資産	120,708	103,789	101,492	99,984	99,353			
固定資産合計	495,485	438,804	662,861	1,372,800	1,464,867			
資産合計	3,412,635	3,475,103	4,349,184	5,809,890	6,435,706			

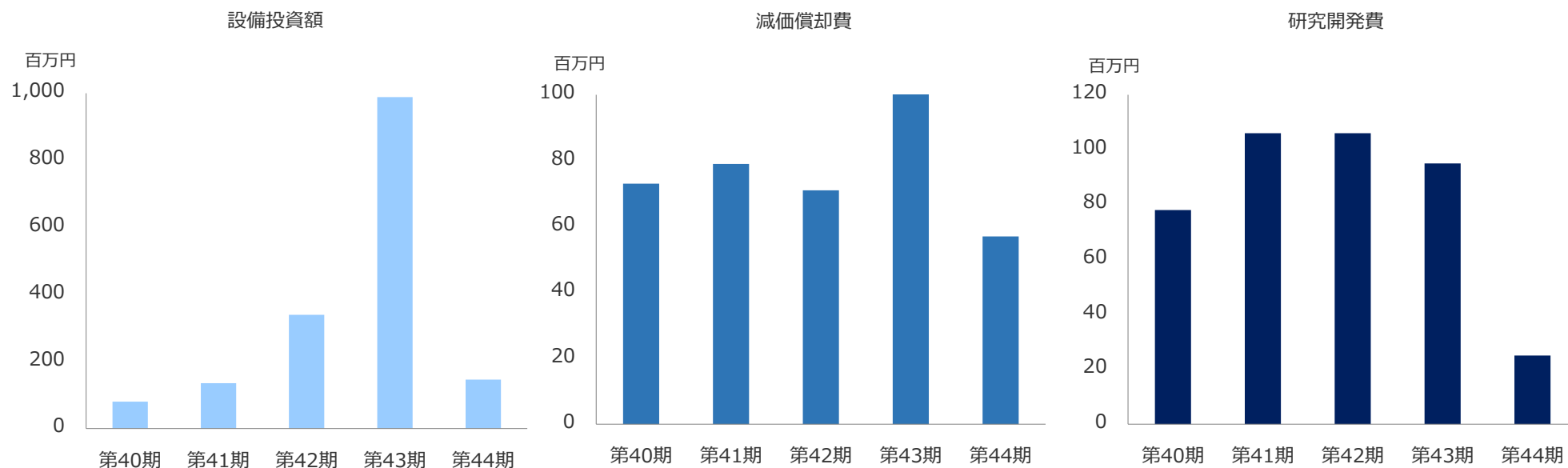
3. 連結貸借対照表

②負債純資産の部

単位：千円

	第40期	第41期	第42期	第43期	第44期（2024年3月期）			
	2020年3月期 (2020年3月31日)	2021年3月期 (2021年3月31日)	2022年3月期 (2022年3月31日)	2023年3月期 (2023年3月31日)	第1四半期 (2023年6月30日)	第2四半期 (2023年9月30日)	第3四半期 (2023年12月31日)	期末 (2024年3月31日)
負債の部								
流動負債								
買掛金	130,996	189,437	232,632	432,592	499,027			
短期借入金	316,804	316,804	243,980	214,799	200,000			
1年内返済予定の長期借入金	41,008	16,008	13,300	516,008	516,008			
未払法人税等	21,368	23,801	29,594	114,893	70,548			
前受金	-	-	260,655	575,266	1,142,600			
賞与引当金	37,179	39,144	56,421	67,666	36,994			
その他	101,998	249,451	118,722	235,267	138,183			
流動負債合計	649,354	834,646	955,307	2,156,494	2,603,362			
固定負債								
長期借入金	29,308	13,300	500,000	61,324	57,322			
退職給付に係る負債	43,499	36,559	40,845	42,883	43,138			
その他	71,351	81,027	101,992	159,760	177,068			
固定負債合計	144,159	130,886	642,837	263,967	277,528			
負債合計	793,513	965,533	1,598,145	2,420,461	2,880,890			
純資産の部								
株主資本								
資本金	1,538,766	1,538,766	1,607,379	1,218,787	1,223,227			
資本剰余金	1,492,146	1,492,146	1,560,759	1,172,167	1,176,607			
利益剰余金	△318,760	△454,526	△494,316	869,747	989,712			
自己株式	△88,785	△88,785	△88,785	△88,785	△88,785			
株主資本合計	2,623,365	2,487,599	2,585,036	3,171,917	3,300,761			
その他の包括利益累計額								
差益差損調整勘定	△11,147	5,372	142,204	210,817	250,121			
その他の包括利益累計額合計	△11,147	5,372	142,204	210,817	250,121			
新株予約権	6,903	16,597	23,798	6,693	3,933			
純資産合計	2,619,121	2,509,569	2,751,038	3,389,428	3,554,815			
負債純資産合計	3,412,635	3,475,103	4,349,184	5,809,890	6,435,706			

4. 設備投資額/減価償却費/研究開発費の推移



単位：百万円

	第40期		第41期		第42期		第43期		第44期	
	2020年3月期 (期末)		2021年3月期 (期末)		2022年3月期 (期末)		2023年3月期 (期末)		2024年3月期 (第1四半期)	
	金額	前年同期比	金額	前年同期比	金額	前年同期比	金額	前年同期比	金額	前年同期比
設備投資額	80	54.8%	135	168.8%	339	251.1%	989	291.7%	146	14.8%
減価償却費	73	88.0%	79	108.2%	71	89.9%	131	184.5%	57	43.5%
研究開発費	78	77.2%	106	135.9%	106	100.0%	95	89.6%	25	26.3%
売上高研究開発比率	2.9%	87.9%	4.0%	137.9%	3.3%	82.5%	1.9%	57.6%	2.0%	105.3%