



# Financial Data Book

2024年3月期 第2四半期

ALMEDIO INC.

<https://www.almedio.co.jp>

株式会社アルメディオ

2023年11月2日

## 目次

1. 連結業績の推移	
①第2四半期	..... 1
②通期予想	..... 2
2. 事業別連結業績の推移	
①第2四半期売上高	..... 3
②第2四半期セグメント利益	..... 4
3. 連結貸借対照表	
①資産の部	..... 5
②負債純資産の部	..... 6
4. 設備投資額/減価償却費/研究開発費の推移	
	..... 7

Financial Data Book

2024年3月期 第2四半期

ALMEDIO INC.

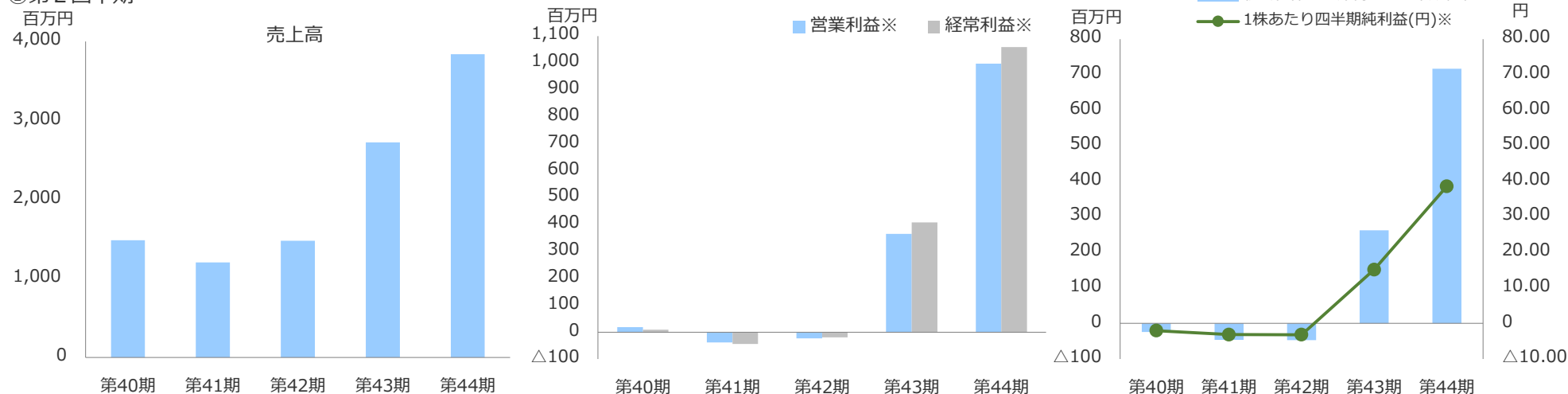
<https://www.almedio.co.jp>

株式会社アルメディオ

2023年11月2日

## 1. 連結業績の推移

## ①第2四半期



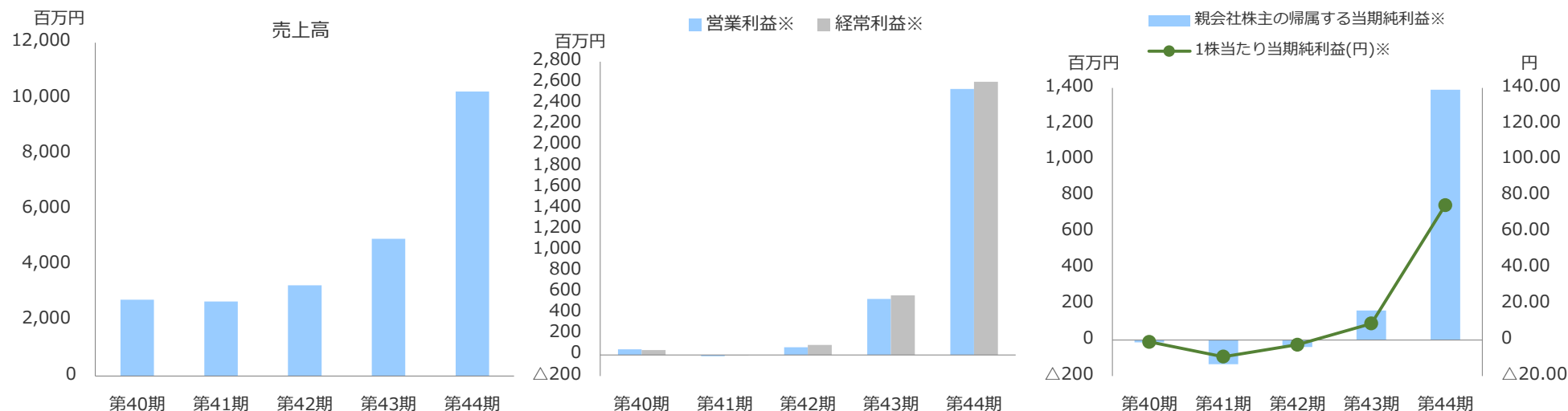
単位：千円

	第40期第2四半期 2020年3月期		第41期第2四半期 2021年3月期		第42期第2四半期 2022年3月期		第43期第2四半期 2023年3月期		第44期第2四半期 2024年3月期	
	金額	前年同期比	金額	前年同期比	金額	前年同期比	金額	前年同期比	金額	前年同期比
売上高	1,484,046	87.3%	1,202,348	81.0%	1,476,848	122.8%	2,723,286	184.4%	3,840,844	141.0%
売上原価	1,010,040	85.0%	860,495	85.2%	1,083,162	125.9%	1,905,599	175.9%	2,304,907	121.0%
売上総利益	474,005	92.5%	341,852	72.1%	393,685	115.2%	817,686	207.7%	1,535,936	187.8%
販管費及び一般管理費	455,269	78.5%	379,436	83.3%	416,989	109.9%	452,848	108.6%	538,730	119.0%
営業利益※	18,735	-	△37,583	-	△23,303	-	364,838	-	997,205	273.3%
営業外収益	3,547	13.2%	2,688	75.8%	9,707	361.1%	48,877	503.5%	65,248	133.5%
営業外費用	13,065	180.1%	9,203	70.4%	5,020	54.5%	5,913	117.8%	3,483	58.9%
経常利益※	9,218	-	△44,098	-	△18,616	-	407,803	-	1,058,970	259.7%
特別利益	878	-	107	12.2%	-	-	440	-	3,243	737.0%
特別損失	9,161	3.1%	5,481	59.8%	217	4.0%	1,202	553.9%	8,372	696.5%
四半期純利益※	△24,354	-	△46,481	-	△46,710	-	262,020	-	716,394	273.4%
親会社株主に帰属する四半期純利益※	△24,354	-	△46,481	-	△46,710	-	262,020	-	716,394	273.4%
1株あたり四半期純利益(円)※	△2.05	-	△3.16	-	△3.18	-	15.14	-	38.57	254.8%

※ △は損失

## 1. 連結業績の推移

## ②通期予想



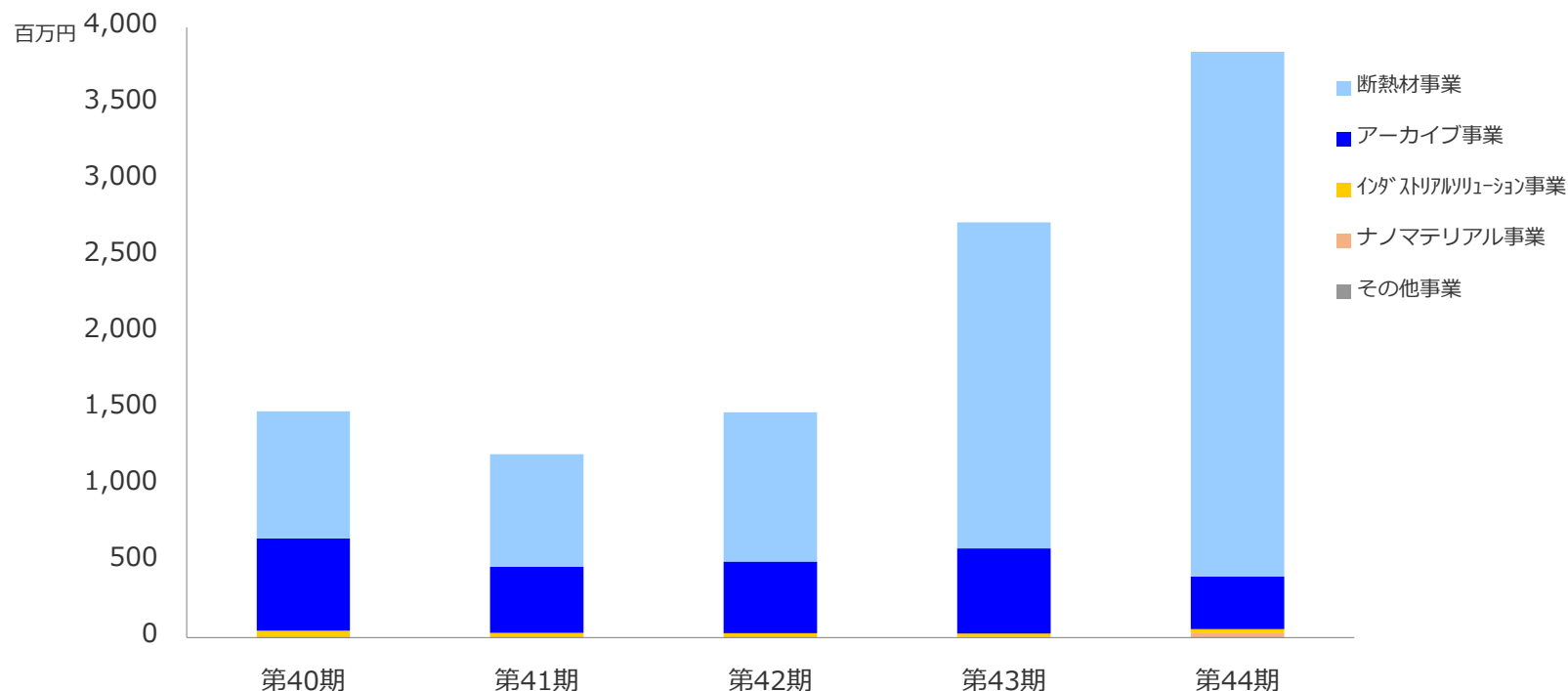
単位：百万円

	第40期 2020年3月期		第41期 2021年3月期		第42期 2022年3月期		第43期 2023年3月期		第44期予想 2024年3月期	
	金額	前期比	金額	前期比	金額	前期比	金額	前期比	金額	前期比
売上高	2,751	88.5%	2,681	97.4%	3,266	121.8%	4,940	151.3%	10,244	207.3%
営業利益※	55	-	△11	-	74	-	535	717.2%	2,540	474.4%
経常利益※	48	-	△3	-	97	-	569	582.6%	2,608	457.7%
親会社株主の帰属する当期純利益※	△13	-	△135	-	△39	-	164	-	1,391	848.4%
1株当たり当期純利益(円)※	△1.05	-	△9.24	-	△2.65	-	9.17	-	74.90	816.8%

※ △は損失

## 2. 事業別連結業績の推移

## ①第2四半期売上高

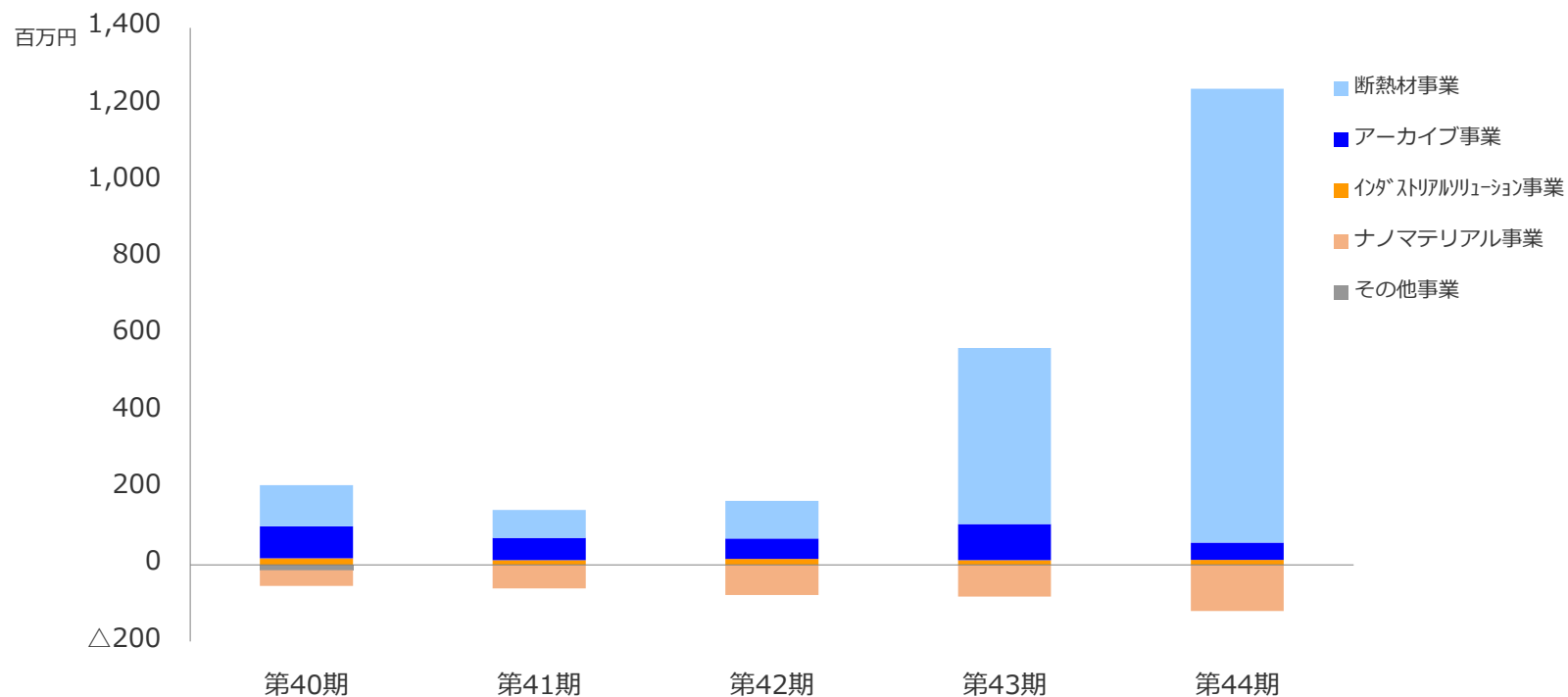


単位：千円

	第40期第2四半期			第41期第2四半期			第42期第2四半期			第43期第2四半期			第44期第2四半期		
	2020年3月期			2021年3月期			2022年3月期			2023年3月期			2024年3月期		
	金額	構成比	前年同期比	金額	構成比	前年同期比	金額	構成比	前年同期比	金額	構成比	前年同期比	金額	構成比	前年同期比
断熱材事業	834,198	56.2%	113.9%	737,485	61.3%	88.4%	978,924	66.3%	132.7%	2,137,391	78.5%	218.3%	3,439,707	89.5%	160.9%
アーカイブ事業	604,760	40.8%	82.3%	432,942	36.0%	71.6%	469,767	31.8%	108.5%	558,528	20.5%	118.9%	345,340	9.0%	61.8%
インダストリアルソリューション事業	44,145	3.0%	62.6%	29,898	2.5%	67.7%	25,355	1.7%	84.8%	21,314	0.8%	84.1%	21,905	0.6%	102.8%
ナノマテリアル事業	725	0.0%	-	2,022	0.2%	214.6%	2,800	0.2%	138.5%	6,052	0.2%	216.1%	33,891	0.9%	560.0%
その他事業	217	0.0%	-	-	-	-	-	-	-	-	-	-	-	-	-
売上高合計	1,484,046	100.0%	87.3%	1,202,348	100.0%	81.0%	1,476,848	100.0%	122.8%	2,723,286	100.0%	184.4%	3,840,844	100.0%	141.0%

## 2. 事業別連結業績の推移

## ②第2四半期セグメント利益



単位：千円

	第40期第2四半期 2020年3月期			第41期第2四半期 2021年3月期			第42期第2四半期 2022年3月期			第43期第2四半期 2023年3月期			第44期第2四半期 2024年3月期		
	金額	構成比	前年同期比	金額	構成比	前年同期比	金額	構成比	前年同期比	金額	構成比	前年同期比	金額	構成比	前年同期比
断熱材事業	106,614	51.4%	97.8%	73,351	51.2%	68.8%	98,232	58.8%	133.9%	458,605	81.2%	466.9%	1,183,858	95.3%	258.1%
アーカイブ事業	84,086	40.5%	125.8%	58,244	40.6%	69.3%	53,625	32.1%	92.1%	94,207	16.7%	175.7%	44,360	3.6%	47.1%
インダストリアルソリューション事業	16,857	8.1%	44.1%	11,774	8.2%	69.8%	15,257	9.1%	129.6%	12,154	2.1%	79.7%	13,239	1.1%	108.9%
ナノマテリアル事業	△41,313	-	-	△61,760	-	-	△78,586	-	-	△83,090	-	-	△120,154	-	-
その他事業	△13,989	-	-	-	-	-	-	-	-	-	-	-	-	-	-
セグメント利益合計	152,255	100.0%	138.3%	81,609	100.0%	53.6%	88,530	100.0%	108.5%	481,877	100.0%	544.3%	1,121,303	100.0%	232.7%

※ △は損失

## 3. 連結貸借対照表

## ①資産の部

単位：千円

	第40期	第41期	第42期	第43期	第44期（2023年3月期）			
	2020年3月期 (2020年3月31日)	2021年3月期 (2021年3月31日)	2022年3月期 (2022年3月31日)	2023年3月期 (2023年3月31日)	第1四半期 (2023年6月30日)	第2四半期 (2023年9月30日)	第3四半期 (2023年12月31日)	期末 (2024年3月31日)
資産の部								
流動資産								
現金及び預金	1,664,429	1,547,986	1,538,323	1,464,930	2,040,649	2,332,433		
受取手形及び売掛金	711,995	929,011	1,317,790	1,840,320	1,406,915	2,143,145		
商品及び製品	270,784	294,662	464,143	755,122	682,752	706,495		
仕掛品	56,561	75,778	57,014	49,853	27,161	11,234		
原材料及び貯蔵品	151,516	97,964	176,500	125,467	352,302	659,958		
その他	71,427	110,478	155,994	227,717	486,707	714,062		
貸倒引当金	△9,565	△19,584	△23,444	△26,322	△25,649	△36,848		
流動資産合計	2,917,150	3,036,298	3,686,323	4,437,089	4,970,838	6,530,481		
固定資産								
有形固定資産								
建物及び構築物（純額）	-	-	-	487,427	488,060	508,253		
機械装置及び運搬具（純額）	-	-	-	-	761,306	844,724		
建設仮勘定	-	-	162,316	-	-	-		
その他（純額）	365,785	333,828	398,483	782,026	112,700	211,194		
有形固定資産合計	365,785	333,828	560,800	1,269,455	1,362,066	1,564,171		
無形固定資産								
その他	8,990	1,187	569	3,361	3,447	2,874		
無形固定資産合計	8,990	1,187	569	3,361	3,447	2,874		
投資その他の資産	120,708	103,789	101,492	99,984	99,353	98,791		
固定資産合計	495,485	438,804	662,861	1,372,800	1,464,867	1,665,837		
資産合計	3,412,635	3,475,103	4,349,184	5,809,890	6,435,706	8,196,319		

## 3. 連結貸借対照表

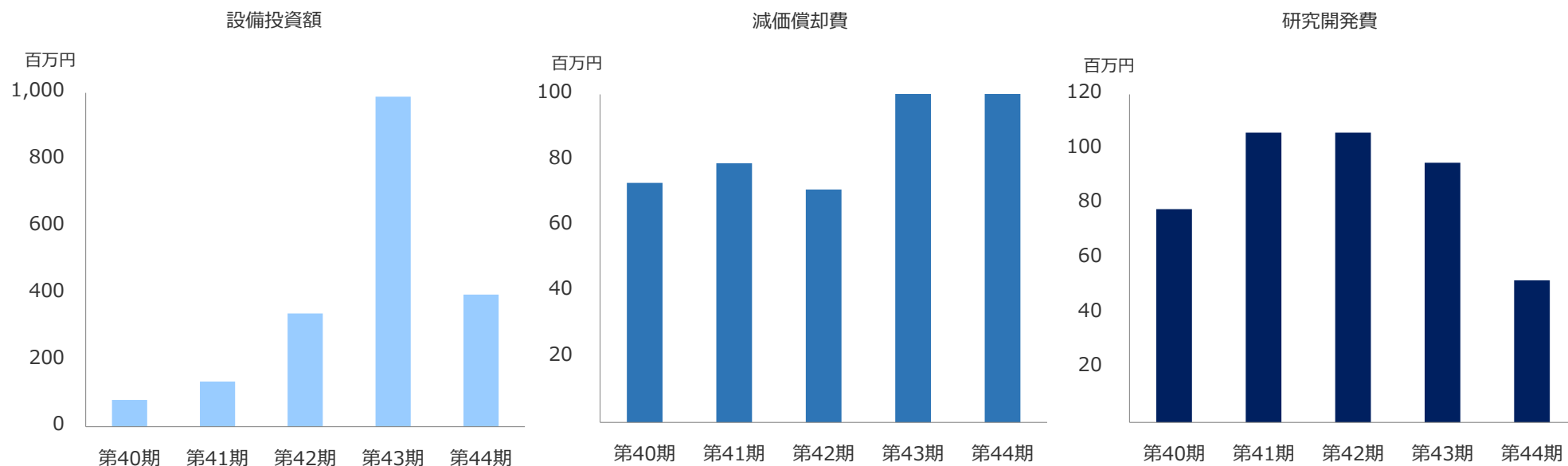
## ②負債純資産の部

単位：千円

	第40期	第41期	第42期	第43期	第44期（2024年3月期）			期末
	2020年3月期 (2020年3月31日)	2021年3月期 (2021年3月31日)	2022年3月期 (2022年3月31日)	2023年3月期 (2023年3月31日)	第1四半期 (2023年6月30日)	第2四半期 (2023年9月30日)	第3四半期 (2023年12月31日)	
負債の部								
流動負債								
買掛金	130,996	189,437	232,632	432,592	499,027	373,225		
短期借入金	316,804	316,804	243,980	214,799	200,000	200,000		
1年内返済予定の長期借入金	41,008	16,008	13,300	516,008	516,008	516,008		
未払法人税等	21,368	23,801	29,594	114,893	70,548	178,362		
前受金	-	-	260,655	575,266	1,142,600	2,071,325		
賞与引当金	37,179	39,144	56,421	67,666	36,994	74,488		
その他	101,998	249,451	118,722	235,267	138,183	201,027		
流動負債合計	649,354	834,646	955,307	2,156,494	2,603,362	3,614,438		
固定負債								
長期借入金	29,308	13,300	500,000	61,324	57,322	53,320		
退職給付に係る負債	43,499	36,559	40,845	42,883	43,138	44,111		
その他	71,351	81,027	101,992	159,760	177,068	278,512		
固定負債合計	144,159	130,886	642,837	263,967	277,528	375,943		
負債合計	793,513	965,533	1,598,145	2,420,461	2,880,890	3,990,382		
純資産の部								
株主資本								
資本金	1,538,766	1,538,766	1,607,379	1,218,787	1,223,227	1,224,337		
資本剰余金	1,492,146	1,492,146	1,560,759	1,172,167	1,176,607	1,177,717		
利益剰余金	△318,760	△454,526	△494,316	869,747	989,712	1,586,142		
自己株式	△88,785	△88,785	△88,785	△88,785	△88,785	△88,785		
株主資本合計	2,623,365	2,487,599	2,585,036	3,171,917	3,300,761	3,899,411		
その他の包括利益累計額								
差益差損調整勘定	△11,147	5,372	142,204	210,817	250,121	306,525		
その他の包括利益累計額合計	△11,147	5,372	142,204	210,817	250,121	306,525		
新株予約権	6,903	16,597	23,798	6,693	3,933	-		
純資産合計	2,619,121	2,509,569	2,751,038	3,389,428	3,554,815	4,205,936		
負債純資産合計	3,412,635	3,475,103	4,349,184	5,809,890	6,435,706	8,196,319		



## 4. 設備投資額/減価償却費/研究開発費の推移



単位：百万円

	第40期		第41期		第42期		第43期		第44期	
	2020年3月期 (期末)		2021年3月期 (期末)		2022年3月期 (期末)		2023年3月期 (期末)		2024年3月期 (第2四半期)	
	金額	前年同期比	金額	前年同期比	金額	前年同期比	金額	前年同期比	金額	前年同期比
設備投資額	80	54.8%	135	168.8%	339	251.1%	989	291.7%	396	40.0%
減価償却費	73	88.0%	79	108.2%	71	89.9%	131	184.5%	119	90.8%
研究開発費	78	77.2%	106	135.9%	106	100.0%	95	89.6%	52	54.7%
売上高研究開発比率	2.9%	87.9%	4.0%	137.9%	3.3%	82.5%	1.9%	57.6%	1.4%	73.7%