



Financial Data Book

2024年3月期 第3四半期

ALMEDIO INC.

<https://www.almedio.co.jp>

株式会社アルメディオ

2024年2月2日

目次

1. 連結業績の推移	
①第3四半期 1
②通期予想 2
2. 事業別連結業績の推移	
①第3四半期売上高 3
②第3四半期セグメント利益 4
3. 連結貸借対照表	
①資産の部 5
②負債純資産の部 6
4. 設備投資額/減価償却費/研究開発費の推移	
 7

Financial Data Book

2024年3月期 第3四半期

ALMEDIO INC.

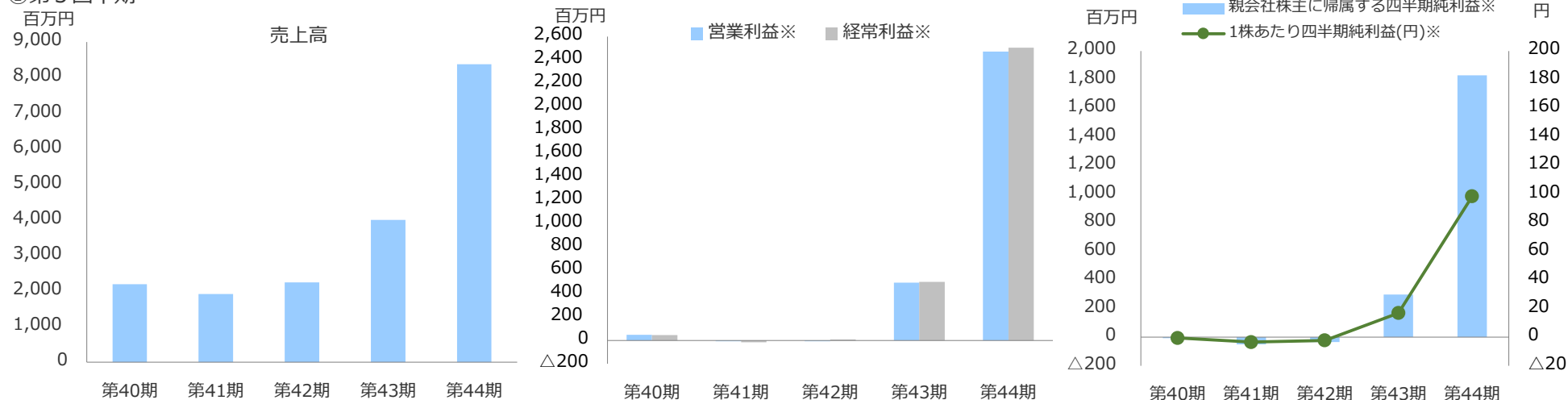
<https://www.almedio.co.jp>

株式会社アルメディオ

2024年2月2日

1. 連結業績の推移

①第3四半期



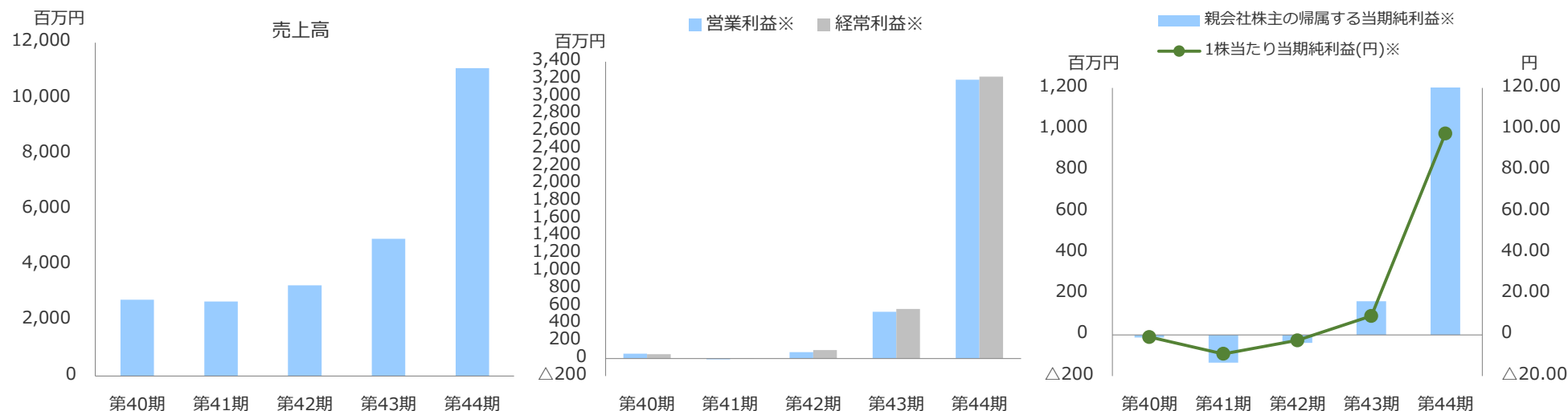
単位：千円

	第40期第3四半期 2020年3月期		第41期第3四半期 2021年3月期		第42期第3四半期 2022年3月期		第43期第3四半期 2023年3月期		第44期第3四半期 2024年3月期	
	金額	前年同期比	金額	前年同期比	金額	前年同期比	金額	前年同期比	金額	前年同期比
売上高	2,194,175	92.6%	1,916,261	87.3%	2,240,576	116.9%	3,997,779	178.4%	8,374,571	209.5%
売上原価	1,495,698	93.4%	1,347,913	90.1%	1,622,415	120.4%	2,785,989	171.7%	4,836,845	173.6%
売上総利益	698,476	90.9%	568,348	81.4%	618,160	108.8%	1,211,789	196.0%	3,537,726	291.9%
販管費及び一般管理費	650,526	82.6%	576,152	88.6%	624,210	108.3%	716,022	114.7%	1,065,500	148.8%
営業利益※	47,949	-	△7,804	-	△6,050	-	495,766	-	2,472,225	498.7%
営業外収益	9,148	40.2%	4,624	50.5%	20,394	441.0%	13,748	67.4%	42,647	310.2%
営業外費用	11,688	121.6%	12,550	107.4%	6,062	48.3%	7,397	122.0%	9,307	125.8%
経常利益※	45,409	-	△15,730	-	8,281	-	502,117	-	2,505,565	499.0%
特別利益	878	-	110	12.5%	-	-	440	-	749,904	170432.7%
特別損失	15,811	5.2%	5,583	35.3%	376	6.7%	1,378	366.5%	752,379	54599.3%
四半期純利益※	30,477	-	△50,127	-	△34,175	-	298,260	-	1,829,289	613.3%
親会社株主に帰属する四半期純利益※	△6,595	-	△50,127	-	△34,175	-	298,260	-	1,829,289	613.3%
1株あたり四半期純利益(円)※	△0.54	-	△3.41	-	△2.31	-	16.87	-	98.45	583.6%

※ △は損失

1. 連結業績の推移

②通期予想



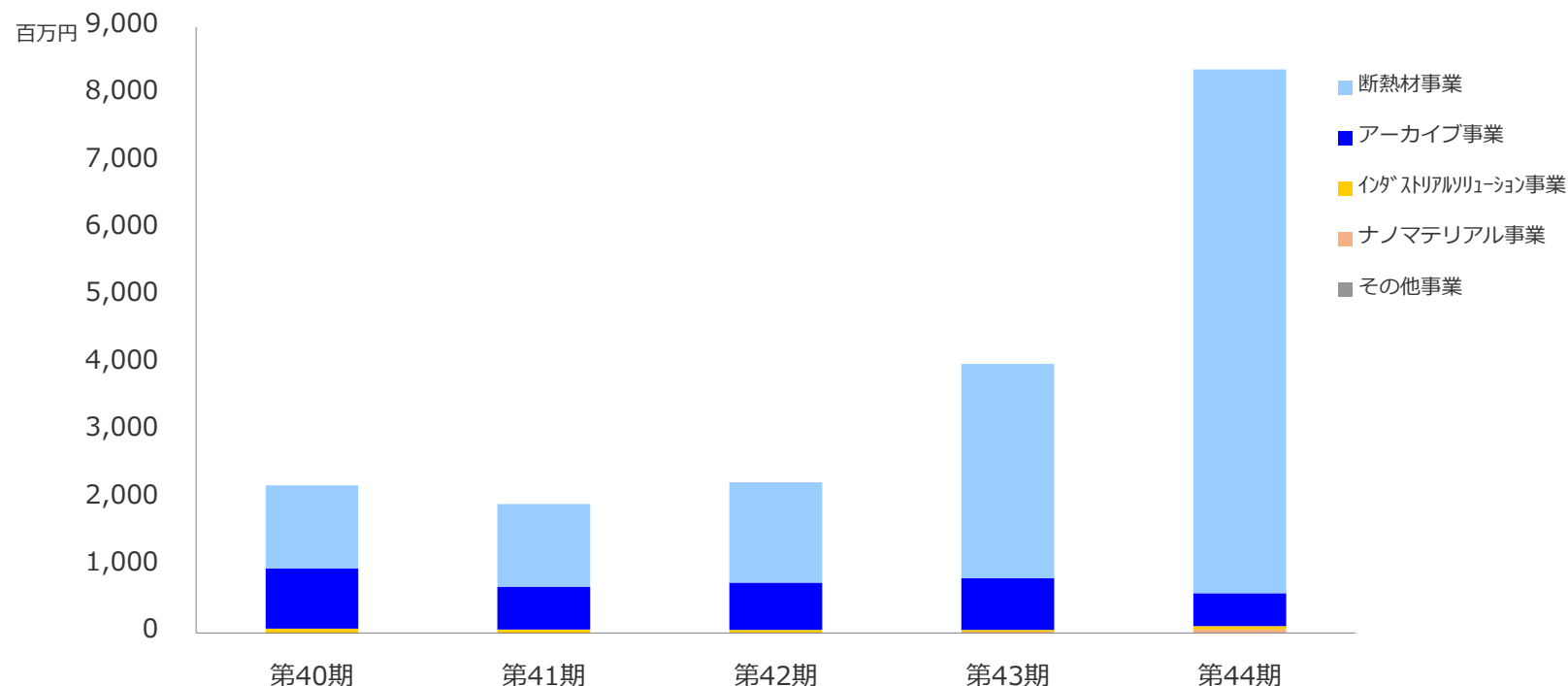
単位：百万円

	第40期 2020年3月期		第41期 2021年3月期		第42期 2022年3月期		第43期 2023年3月期		第44期予想 2024年3月期	
	金額	前期比	金額	前期比	金額	前期比	金額	前期比	金額	前期比
売上高	2,751	88.5%	2,681	97.4%	3,266	121.8%	4,940	151.3%	11,087	224.4%
営業利益※	55	-	△11	-	74	-	535	717.2%	3,193	596.3%
経常利益※	48	-	△3	-	97	-	569	582.6%	3,231	567.2%
親会社株主の帰属する当期純利益※	△13	-	△135	-	△39	-	164	-	1,818	1108.2%
1株当たり当期純利益(円)※	△1.05	-	△9.24	-	△2.65	-	9.17	-	97.83	1066.8%

※ △は損失

2. 事業別連結業績の推移

①第3四半期売上高

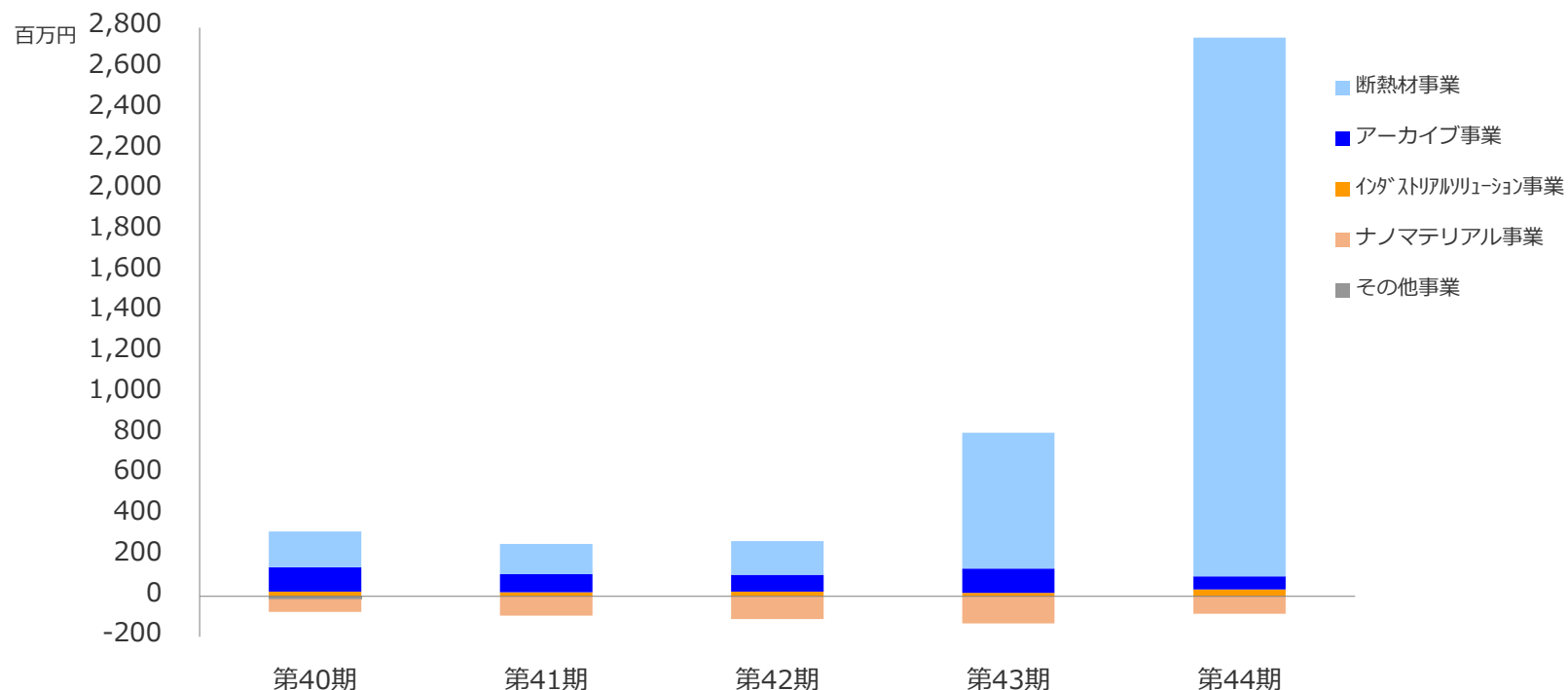


単位：千円

	第40期第3四半期			第41期第3四半期			第42期第3四半期			第43期第3四半期			第44期第3四半期		
	2020年3月期			2021年3月期			2022年3月期			2023年3月期			2024年3月期		
	金額	構成比	前年同期比	金額	構成比	前年同期比	金額	構成比	前年同期比	金額	構成比	前年同期比	金額	構成比	前年同期比
断熱材事業	1,232,230	56.2%	117.5%	1,227,663	64.1%	99.6%	1,492,600	66.6%	121.6%	3,178,603	79.5%	213.0%	7,781,372	92.9%	244.8%
アーカイブ事業	897,622	40.9%	85.1%	638,281	33.3%	71.1%	702,435	31.4%	110.1%	771,798	19.3%	109.9%	492,094	5.9%	63.8%
インダストリアルソリューション事業	62,988	2.9%	60.3%	47,207	2.5%	74.9%	38,295	1.7%	81.1%	29,648	0.7%	77.4%	48,926	0.6%	165.0%
ナノマテリアル事業	1,123	0.0%	-	3,109	0.1%	276.8%	7,244	0.3%	233.0%	17,729	0.5%	244.7%	52,177	0.6%	294.3%
その他事業	209	0.0%	321.5%	-	-	-	-	-	-	-	-	-	-	-	-
売上高合計	2,194,175	100.0%	92.6%	1,916,261	100.0%	87.3%	2,240,576	100.0%	116.9%	3,997,779	100.0%	178.4%	8,374,571	100.0%	209.5%

2. 事業別連結業績の推移

②第3四半期セグメント利益



単位：千円

	第40期第3四半期			第41期第3四半期			第42期第3四半期			第43期第3四半期			第44期第3四半期		
	2020年3月期			2021年3月期			2022年3月期			2023年3月期			2024年3月期		
	金額	構成比	前年同期比	金額	構成比	前年同期比	金額	構成比	前年同期比	金額	構成比	前年同期比	金額	構成比	前年同期比
断熱材事業	176,288	55.3%	98.5%	149,053	57.8%	84.6%	164,999	60.9%	110.7%	669,390	83.1%	405.7%	2,653,697	96.5%	396.4%
アーカイブ事業	119,573	37.5%	98.9%	88,737	34.4%	74.2%	82,470	30.4%	92.9%	118,817	14.8%	144.1%	64,129	2.3%	54.0%
インダストリアルソリューション事業	22,816	7.2%	39.4%	20,107	7.8%	88.1%	23,638	8.7%	117.6%	16,977	2.1%	71.8%	33,607	1.2%	198.0%
ナノマテリアル事業	△63,133	-	-	△95,698	-	-	△112,430	-	-	△133,611	-	-	△86,206	-	-
その他事業	△13,993	-	-	-	-	-	-	-	-	-	-	-	-	-	-
セグメント利益合計	241,551	100.0%	99.6%	162,199	100.0%	67.1%	158,677	100.0%	97.8%	671,574	100.0%	423.2%	2,665,227	100.0%	396.9%

※ △は損失

3. 連結貸借対照表

①資産の部

単位：千円

	第40期	第41期	第42期	第43期	第44期（2024年3月期）			
	2020年3月期 (2020年3月31日)	2021年3月期 (2021年3月31日)	2022年3月期 (2022年3月31日)	2023年3月期 (2023年3月31日)	第1四半期 (2023年6月30日)	第2四半期 (2023年9月30日)	第3四半期 (2023年12月31日)	期末 (2024年3月31日)
資産の部								
流動資産								
現金及び預金	1,664,429	1,547,986	1,538,323	1,464,930	2,040,649	2,332,433	1,905,169	
受取手形及び売掛金	711,995	929,011	1,317,790	1,840,320	1,406,915	2,143,145	3,729,040	
商品及び製品	270,784	294,662	464,143	755,122	682,752	706,495	674,686	
仕掛品	56,561	75,778	57,014	49,853	27,161	11,234	43,357	
原材料及び貯蔵品	151,516	97,964	176,500	125,467	352,302	659,958	641,413	
その他	71,427	110,478	155,994	227,717	486,707	714,062	799,204	
貸倒引当金	△9,565	△19,584	△23,444	△26,322	△25,649	△36,848	△18,763	
流動資産合計	2,917,150	3,036,298	3,686,323	4,437,089	4,970,838	6,530,481	7,774,108	
固定資産								
有形固定資産								
建物及び構築物（純額）	-	-	-	487,427	488,060	508,253	145,859	
機械装置及び運搬具（純額）	-	-	-	-	761,306	844,724	750,753	
建設仮勘定	-	-	162,316	-	-	-	-	
その他（純額）	365,785	333,828	398,483	782,026	112,700	211,194	164,348	
有形固定資産合計	365,785	333,828	560,800	1,269,455	1,362,066	1,564,171	1,060,962	
無形固定資産								
その他	8,990	1,187	569	3,361	3,447	2,874	2,693	
無形固定資産合計	8,990	1,187	569	3,361	3,447	2,874	2,693	
投資その他の資産	120,708	103,789	101,492	99,984	99,353	98,791	98,615	
固定資産合計	495,485	438,804	662,861	1,372,800	1,464,867	1,665,837	1,162,270	
資産合計	3,412,635	3,475,103	4,349,184	5,809,890	6,435,706	8,196,319	8,936,378	

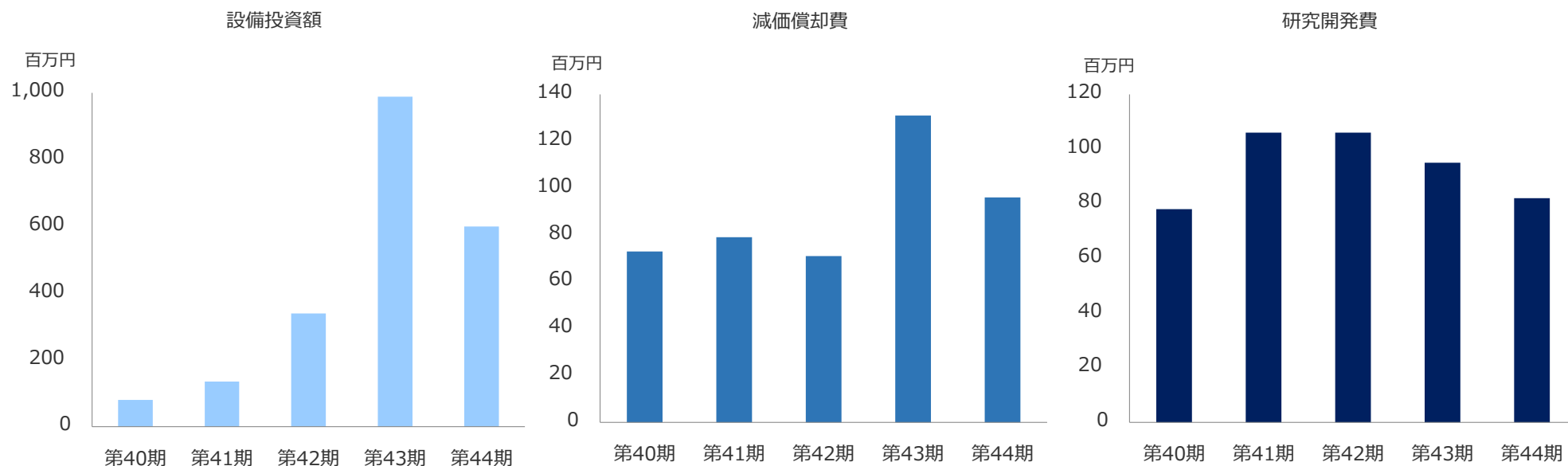
3. 連結貸借対照表

②負債純資産の部

単位：千円

	第40期	第41期	第42期	第43期	第44期（2024年3月期）			
	2020年3月期 (2020年3月31日)	2021年3月期 (2021年3月31日)	2022年3月期 (2022年3月31日)	2023年3月期 (2023年3月31日)	第1四半期 (2023年6月30日)	第2四半期 (2023年9月30日)	第3四半期 (2023年12月31日)	期末 (2024年3月31日)
負債の部								
流動負債								
買掛金	130,996	189,437	232,632	432,592	499,027	373,225	376,284	
短期借入金	316,804	316,804	243,980	214,799	200,000	200,000	327,347	
1年内返済予定の長期借入金	41,008	16,008	13,300	516,008	516,008	516,008	16,008	
未払法人税等	21,368	23,801	29,594	114,893	70,548	178,362	250,900	
前受金	-	-	260,655	575,266	1,142,600	2,071,325	1,653,750	
賞与引当金	37,179	39,144	56,421	67,666	36,994	74,488	152,392	
その他	101,998	249,451	118,722	235,267	138,183	201,027	303,428	
流動負債合計	649,354	834,646	955,307	2,156,494	2,603,362	3,614,438	3,080,111	
固定負債								
長期借入金	29,308	13,300	500,000	61,324	57,322	53,320	49,318	
退職給付に係る負債	43,499	36,559	40,845	42,883	43,138	44,111	46,569	
その他	71,351	81,027	101,992	159,760	177,068	278,512	368,419	
固定負債合計	144,159	130,886	642,837	263,967	277,528	375,943	464,306	
負債合計	793,513	965,533	1,598,145	2,420,461	2,880,890	3,990,382	3,544,418	
純資産の部								
株主資本								
資本金	1,538,766	1,538,766	1,607,379	1,218,787	1,223,227	1,224,337	1,224,337	
資本剰余金	1,492,146	1,492,146	1,560,759	1,172,167	1,176,607	1,177,717	1,177,717	
利益剰余金	△318,760	△454,526	△494,316	869,747	989,712	1,586,142	2,699,037	
自己株式	△88,785	△88,785	△88,785	△88,785	△88,785	△88,785	△88,785	
株主資本合計	2,623,365	2,487,599	2,585,036	3,171,917	3,300,761	3,899,411	5,012,307	
その他の包括利益累計額								
差益差損調整勘定	△11,147	5,372	142,204	210,817	250,121	306,525	342,752	
その他の包括利益累計額合計	△11,147	5,372	142,204	210,817	250,121	306,525	342,752	
新株予約権	6,903	16,597	23,798	6,693	3,933	-	36,900	
純資産合計	2,619,121	2,509,569	2,751,038	3,389,428	3,554,815	4,205,936	5,391,959	
負債純資産合計	3,412,635	3,475,103	4,349,184	5,809,890	6,435,706	8,196,319	8,936,378	

4. 設備投資額/減価償却費/研究開発費の推移



単位：百万円

	第40期		第41期		第42期		第43期		第44期	
	2020年3月期（期末）		2021年3月期（期末）		2022年3月期（期末）		2023年3月期（期末）		2024年3月期（第3四半期）	
	金額	前年同期比	金額	前年同期比	金額	前年同期比	金額	前年同期比	金額	前年同期比
設備投資額	80	54.8%	135	168.8%	339	251.1%	989	291.7%	600	60.7%
減価償却費	73	88.0%	79	108.2%	71	89.9%	131	184.5%	96	73.3%
研究開発費	78	77.2%	106	135.9%	106	100.0%	95	89.6%	82	86.3%
売上高研究開発比率	2.9%	87.9%	4.0%	137.9%	3.3%	82.5%	1.9%	57.6%	1.0%	52.6%