

# Financial Data Book

2026年3月期 第2四半期

ALMEDIO INC.

<https://www.almedio.co.jp>

株式会社アルメディオ

2025年11月4日

## 目 次

1. 連結業績の推移	
①第2四半期	．．．．． 1
②通期予想	．．．．． 2
2. 事業別連結業績の推移	
①第2四半期売上高	．．．．． 3
②第2四半期セグメント利益	．．．．． 4
3. 連結貸借対照表	
①資産の部	．．．．． 5
②負債純資産の部	．．．．． 6
4. 設備投資額/減価償却費/研究開発費の推移	
	．．．．． 7

Financial Data Book  
2026年3月期 第2四半期

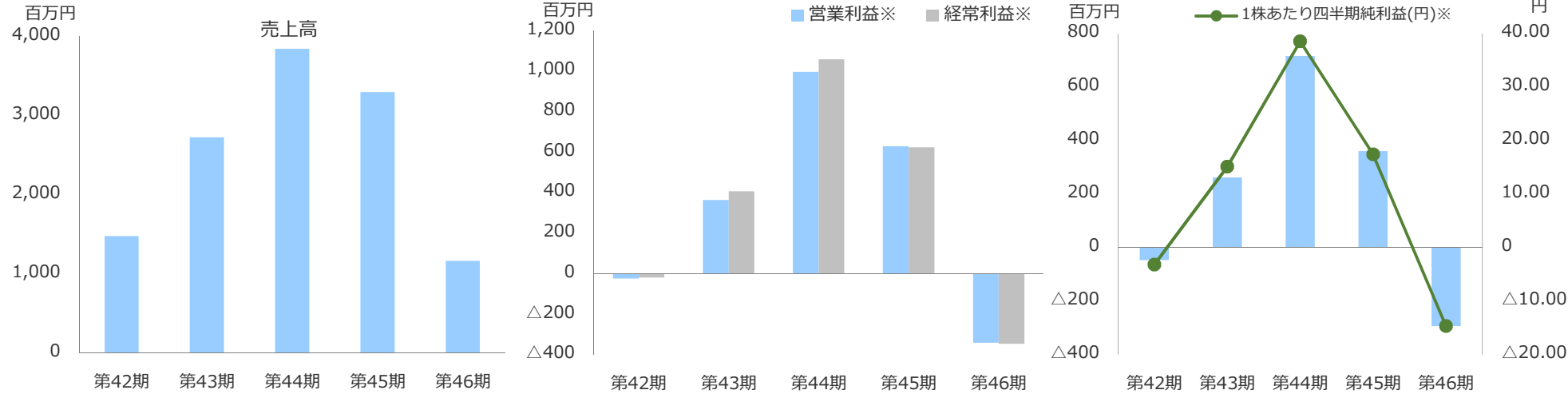
ALMEDIO INC.  
<https://www.almedio.co.jp>

株式会社アルメディオ

2025年11月4日

# 1. 連結業績の推移

## ①第2四半期

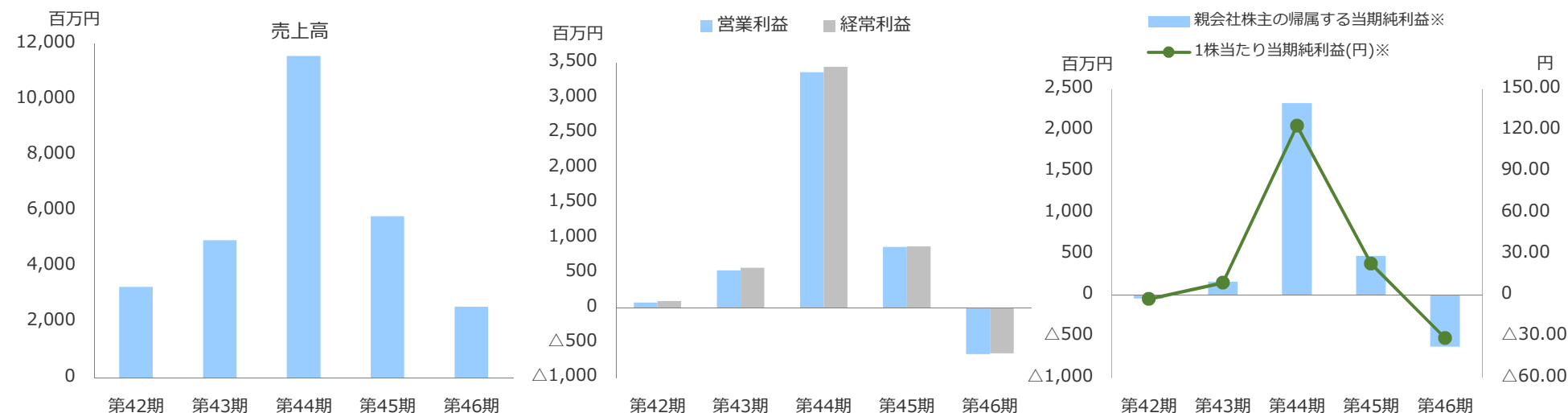


	第42期第2四半期 2022年3月期			第43期第2四半期 2023年3月期			第44期第2四半期 2024年3月期			第45期第2四半期 2025年3月期			第46期第2四半期 2026年3月期		
	金額	前年同期比		金額	前年同期比		金額	前年同期比		金額	前年同期比		金額	前年同期比	
売上高	1,476,848	122.8%		2,723,286	184.4%		3,840,844	141.0%		3,294,794	85.8%		1,164,424	35.3%	
売上原価	1,083,162	125.9%		1,905,599	175.9%		2,304,907	121.0%		1,913,838	83.0%		868,492	45.4%	
売上総利益	393,685	115.2%		817,686	207.7%		1,535,936	187.8%		1,380,956	89.9%		295,931	21.4%	
販管費及び一般管理費	416,989	109.9%		452,848	108.6%		538,730	119.0%		751,655	139.5%		636,246	84.6%	
営業利益※	△23,303	-		364,838	-		997,205	273.3%		629,300	63.1%		△340,314	-	
営業外収益	9,707	361.1%		48,877	503.5%		65,248	133.5%		7,884	12.1%		12,391	157.2%	
営業外費用	5,020	54.5%		5,913	117.8%		3,483	58.9%		12,380	355.4%		16,559	133.8%	
経常利益※	△18,616	-		407,803	-		1,058,970	259.7%		624,804	59.0%		△344,482	-	
特別利益	-	-		440	-		3,243	737.0%		755	23.3%		704	93.2%	
特別損失	217	4.0%		1,202	553.9%		8,372	696.5%		42,869	512.1%		-	-	
四半期純利益※	△46,710	-		262,020	-		716,394	273.4%		361,054	50.4%		△293,500	-	
親会社株主に帰属する四半期純利益※	△46,710	-		262,020	-		716,394	273.4%		361,054	50.4%		△293,500	-	
1株あたり四半期純利益(円)※	△3.18	-		15.14	-		38.57	254.8%		17.45	45.2%		△14.65	-	

※ △は損失

## 1. 連結業績の推移

## ②通期予想



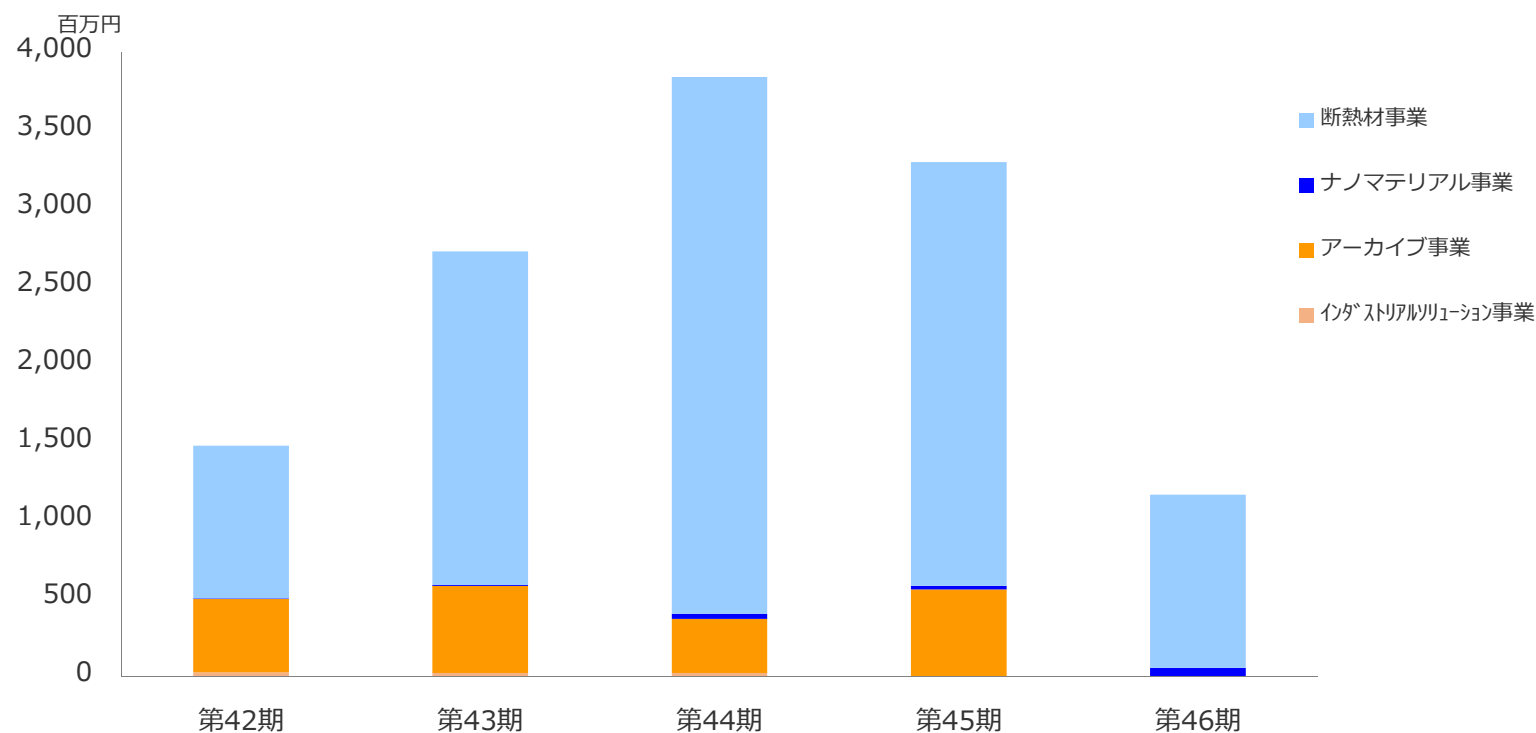
単位：百万円

	第42期 2022年3月期		第43期 2023年3月期		第44期 2024年3月期		第45期 2025年3月期		第46期予想 2026年3月期	
	金額	前期比	金額	前期比	金額	前期比	金額	前期比	金額	前期比
売上高	3,266	121.8%	4,940	151.3%	11,557	233.9%	5,800	50.2%	2,554	44.0%
営業利益	74	-	535	717.2%	3,364	628.2%	867	25.8%	△664	-
経常利益	97	-	569	582.6%	3,443	604.3%	877	25.5%	△652	-
親会社株主の帰属する当期純利益※	△39	-	164	-	2,328	1419.3%	476	20.5%	△622	-
1株当たり当期純利益(円)※	△2.65	-	9.17	-	123.44	1346.1%	23.07	18.7%	△31.06	-

※ △は損失

## 2. 事業別連結業績の推移

## ①第2四半期売上高

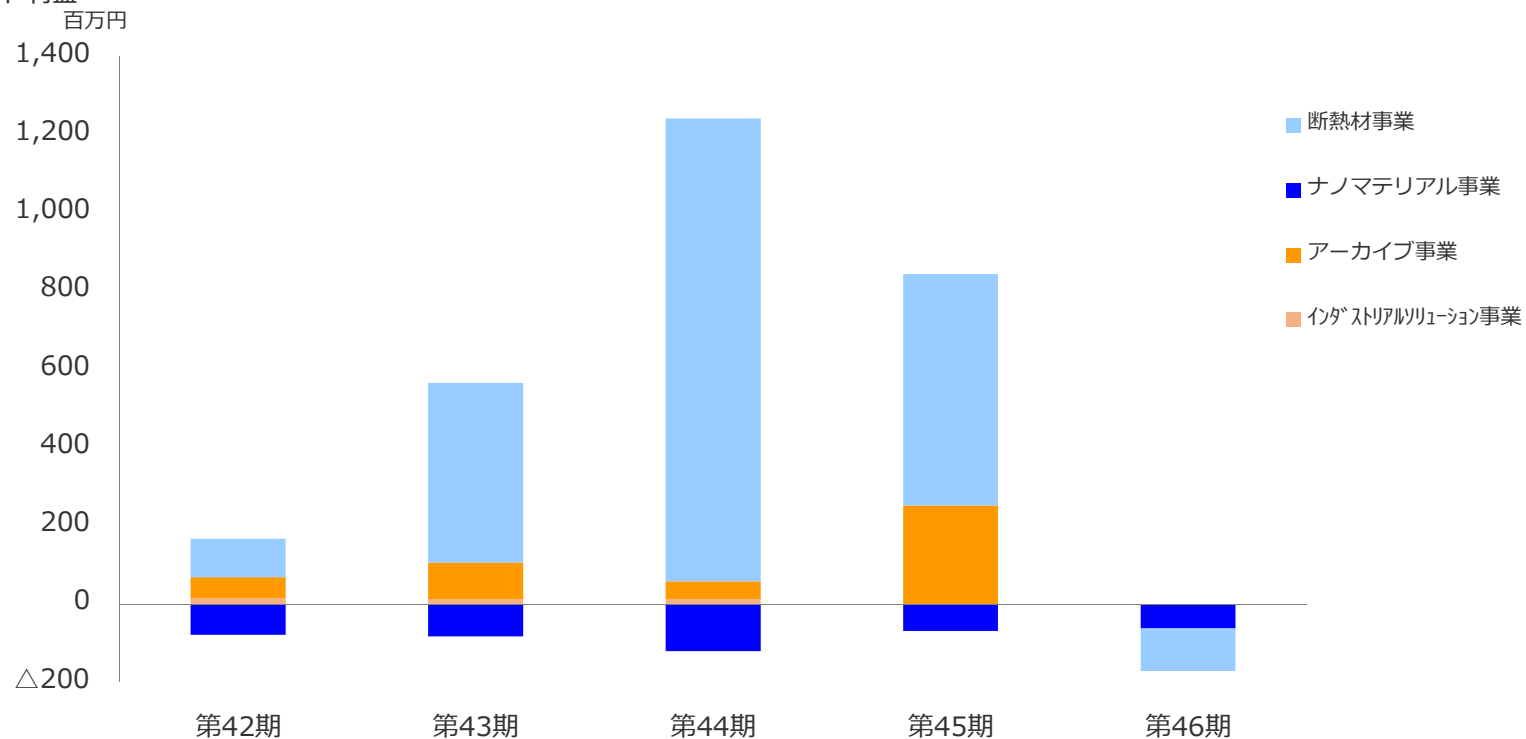


単位：千円

	第42期第2四半期			第43期第2四半期			第44期第2四半期			第45期第2四半期			第46期第2四半期		
	2022年3月期			2023年3月期			2024年3月期			2025年3月期			2026年3月期		
	金額	構成比	前年同期比	金額	構成比	前年同期比	金額	構成比	前年同期比	金額	構成比	前年同期比	金額	構成比	前年同期比
断熱材事業	978,924	66.3%	132.7%	2,137,391	78.5%	218.3%	3,439,707	89.6%	160.9%	2,715,515	82.4%	78.9%	1,109,716	95.3%	40.9%
ナノマテリアル事業	2,800	0.2%	138.5%	6,052	0.2%	216.1%	33,891	0.9%	560.0%	23,241	0.7%	68.6%	54,708	4.7%	235.4%
アークアイブ事業	469,767	31.8%	108.5%	558,528	20.5%	118.9%	345,340	9.0%	61.8%	556,037	16.9%	161.0%	-	-	-
インターストリアルソリューション事業	25,355	1.7%	84.8%	21,314	0.8%	84.1%	21,905	0.6%	102.8%	-	-	-	-	-	-
売上高合計	1,476,848	100.0%	122.8%	2,723,286	100.0%	184.4%	3,840,844	100.0%	141.0%	3,294,794	100.0%	85.8%	1,164,424	100.0%	35.3%

## 2. 事業別連結業績の推移

### ②第2四半期セグメント利益



単位：千円

	第42期第2四半期			第43期第2四半期			第44期第2四半期			第45期第2四半期			第46期第2四半期		
	2022年3月期			2023年3月期			2024年3月期			2025年3月期			2026年3月期		
	金額	構成比	前年同期比	金額	構成比	前年同期比	金額	構成比	前年同期比	金額	構成比	前年同期比	金額	構成比	前年同期比
断熱材事業	98,232	58.8%	133.9%	458,605	81.2%	466.9%	1,183,858	95.4%	258.1%	591,160	70.1%	49.9%	△108,745	-	-
ナノマテリアル事業	△78,586	-	-	△83,090	-	-	△120,154	-	-	△68,476	-	-	△62,096	-	-
アーカイブ事業	53,625	32.1%	92.1%	94,207	16.7%	175.7%	44,360	3.6%	47.1%	252,266	29.9%	568.7%	-	-	-
インダストリアルソリューション事業	15,257	9.1%	129.6%	12,154	2.2%	79.7%	13,239	1.1%	108.9%	-	-	-	-	-	-
セグメント利益合計	88,530	100.0%	108.5%	481,877	100.0%	544.3%	1,121,303	100.0%	232.7%	774,950	100.0%	69.1%	△170,842	-	-

※ △は損失

## 3. 連結貸借対照表

## ①資産の部

単位：千円

	第42期 2022年3月期 (2022年3月31日)	第43期 2023年3月期 (2023年3月31日)	第44期 2024年3月期 (2024年3月31日)	第45期 2025年3月期 (2025年3月31日)	第1四半期 (2025年6月30日)	第46期（2026年3月期） 第2四半期 (2025年9月30日)	第3四半期 (2025年12月31日)	期末 (2026年3月31日)
資産の部								
流動資産								
現金及び預金	1,538,323	1,464,930	3,952,768	4,100,312	4,432,253	3,939,204		
受取手形及び売掛金	1,317,790	1,840,321	2,490,375	2,515,689	1,750,181	1,697,214		
商品及び製品	464,143	755,122	469,914	311,321	158,569	127,936		
仕掛品	57,014	49,853	57,159	109,159	86,625	161,412		
原材料及び貯蔵品	176,500	125,467	688,803	242,928	256,598	239,200		
その他	155,994	227,717	470,760	235,730	176,919	160,453		
貸倒引当金	△23,444	△26,322	△21,761	△347	△312	△323		
流動資産合計	3,686,323	4,437,089	8,108,020	7,514,795	6,860,836	6,325,098		
固定資産								
有形固定資産								
建物及び構築物（純額）	73,361	487,427	506,230	801,343	775,998	745,124		
機械装置及び運搬具（純額）	320,704	722,621	842,218	1,047,767	956,913	937,822		
その他（純額）	166,734	59,405	45,686	97,632	166,553	174,724		
有形固定資産合計	560,800	1,269,455	1,394,135	1,946,743	1,899,465	1,857,671		
無形固定資産								
その他	569	3,361	2,467	3,418	2,666	1,954		
無形固定資産合計	569	3,361	2,467	3,418	2,666	1,954		
投資その他の資産	101,492	99,984	251,800	224,640	215,699	211,421		
固定資産合計	662,861	1,372,800	1,648,403	2,174,802	2,117,831	2,071,047		
資産合計	4,349,184	5,809,890	9,756,423	9,689,598	8,978,667	8,396,145		

## 3. 連結貸借対照表

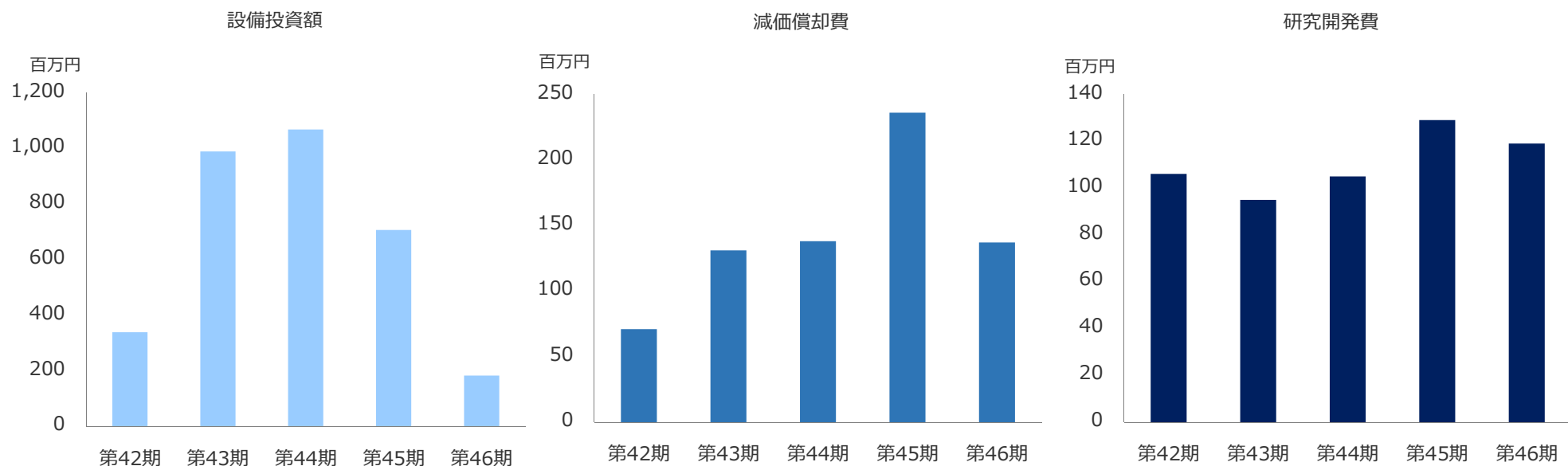
## ②負債純資産の部

単位：千円

	第42期 2022年3月期 (2022年3月31日)	第43期 2023年3月期 (2023年3月31日)	第44期 2024年3月期 (2024年3月31日)	第45期 2025年3月期 (2025年3月31日)	第46期（2026年3月期）			
					第1四半期 (2025年6月30日)	第2四半期 (2025年9月30日)	第3四半期 (2025年12月31日)	期末 (2026年3月31日)
負債の部								
流動負債								
買掛金	232,632	432,592	84,437	116,513	53,684	76,023		
短期借入金	243,980	214,799	362,444	500,000	500,000	150,000		
1年内返済予定の長期借入金	13,300	516,008	16,008	16,008	16,008	16,008		
未払法人税等	29,594	114,893	370,497	85,279	6,947	12,122		
前受金	260,655	575,266	258,802	55,517	32,751	-		
賞与引当金	56,421	67,666	270,061	79,735	28,172	51,577		
その他	118,722	235,267	419,488	161,629	101,914	133,373		
流動負債合計	955,307	2,156,494	1,781,740	1,014,682	739,479	439,104		
固定負債								
長期借入金	500,000	61,324	45,316	29,308	25,306	21,304		
退職給付に係る負債	40,845	42,883	47,037	46,907	47,544	49,168		
その他	101,992	159,760	330,760	392,312	354,103	340,751		
固定負債合計	642,837	263,967	423,113	468,528	426,954	411,224		
負債合計	1,598,145	2,420,461	2,204,854	1,483,210	1,166,433	850,329		
純資産の部								
株主資本								
資本金	1,607,379	1,218,787	2,111,382	2,111,382	2,111,382	2,111,382		
資本剰余金	1,560,759	1,172,167	2,064,762	2,064,762	2,064,762	2,064,762		
利益剰余金	△494,316	869,747	3,198,343	3,674,743	3,558,622	3,381,242		
自己株式	△88,785	△88,785	△88,785	△286,233	△286,233	△286,233		
株主資本合計	2,585,036	3,171,917	7,285,703	7,564,654	7,448,533	7,271,154		
その他の包括利益累計額								
差益差損調整勘定	142,204	210,817	265,055	641,732	363,701	274,662		
その他の包括利益累計額合計	142,204	210,817	265,055	641,732	363,701	274,662		
新株予約権	23,798	6,693	810	-	-	-		
純資産合計	2,751,038	3,389,428	7,551,568	8,206,387	7,812,234	7,545,816		
負債純資産合計	4,349,184	5,809,890	9,756,423	9,689,598	8,978,667	8,396,145		



## 4. 設備投資額/減価償却費/研究開発費の推移



単位：百万円

	第42期		第43期		第44期		第45期		第46期	
	2022年3月期（期末）		2023年3月期（期末）		2024年3月期（期末）		2025年3月期（期末）		2026年3月期（第2四半期）	
	金 額	前年同期比	金 額	前年同期比	金 額	前年同期比	金 額	前年同期比	金 額	前年同期比
設 備 投 資 額	339	249.8%	989	291.6%	1,068	108.0%	707	66.2%	183	25.9%
減 価 償 却 費	71	89.8%	131	182.8%	138	105.5%	236	170.9%	137	58.0%
研 究 開 発 費	106	100.0%	95	89.5%	105	110.6%	129	123.6%	119	92.2%
売上高研究開発比率	3.3%	82.5%	1.9%	57.6%	0.9%	47.4%	2.2%	244.4%	10.3%	468.2%