

Financial Data Book

2026年3月期 第3四半期

ALMEDIO INC.

<https://www.almedio.co.jp>

株式会社アルメディオ

2026年2月4日

目 次

1. 連結業績の推移	
①第3四半期	．．．．． 1
②通期予想	．．．．． 2
2. 事業別連結業績の推移	
①第3四半期売上高	．．．．． 3
②第3四半期セグメント利益	．．．．． 4
3. 連結貸借対照表	
①資産の部	．．．．． 5
②負債純資産の部	．．．．． 6
4. 設備投資額/減価償却費/研究開発費の推移	
	．．．．． 7

Financial Data Book
2026年3月期 第3四半期

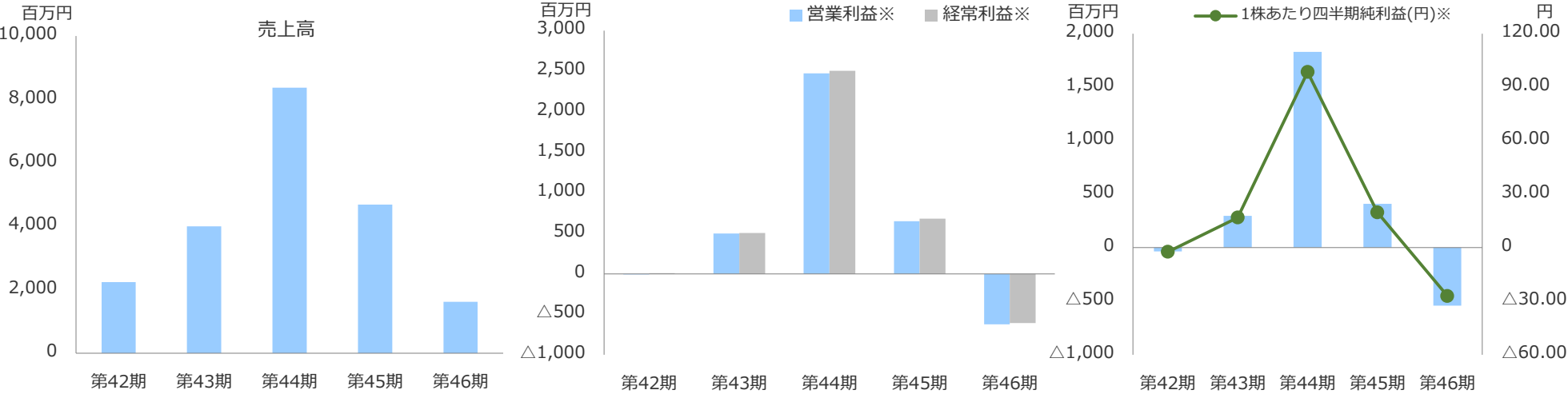
ALMEDIO INC.
<https://www.almedio.co.jp>

株式会社アルメディオ

2026年2月4日

1. 連結業績の推移

①第3四半期



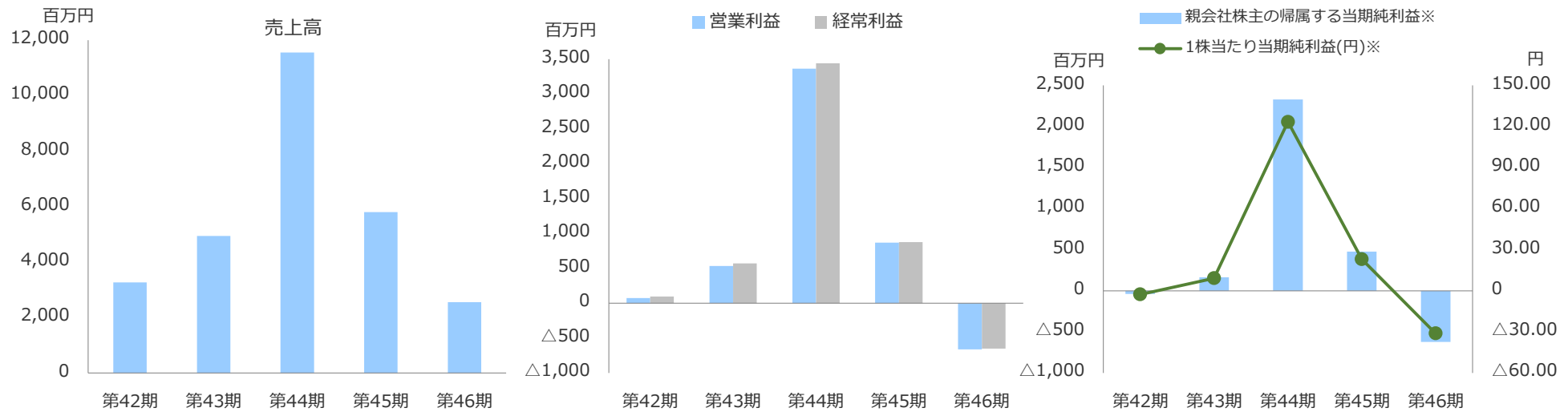
単位：千円

	第42期第3四半期 2022年3月期		第43期第3四半期 2023年3月期		第44期第3四半期 2024年3月期		第45期第3四半期 2025年3月期		第46期第3四半期 2026年3月期	
	金額	前年同期比	金額	前年同期比	金額	前年同期比	金額	前年同期比	金額	前年同期比
売上高	2,240,576	116.9%	3,997,779	178.4%	8,374,571	209.5%	4,684,223	55.9%	1,621,185	34.6%
売上原価	1,622,415	120.4%	2,785,989	171.7%	4,836,845	173.6%	2,993,207	61.9%	1,257,386	42.0%
売上総利益	618,160	108.8%	1,211,789	196.0%	3,537,726	291.9%	1,691,015	47.8%	363,798	21.5%
販管費及び一般管理費	624,210	108.3%	716,022	114.7%	1,065,500	148.8%	1,042,392	97.8%	985,796	94.6%
営業利益※	△6,050	-	495,766	-	2,472,225	498.7%	648,622	26.2%	△621,998	-
営業外収益	20,394	441.0%	13,748	67.4%	42,647	310.2%	44,983	105.5%	25,792	57.3%
営業外費用	6,062	48.3%	7,397	122.0%	9,307	125.8%	11,949	128.4%	11,163	93.4%
経常利益※	8,281	-	502,117	6063.5%	2,505,565	499.0%	681,656	27.2%	△607,370	-
特別利益	-	-	440	-	749,904	170432.7%	757	0.1%	1,943	256.7%
特別損失	376	6.7%	1,378	366.5%	752,379	54599.3%	43,272	5.8%	30,014	69.4%
四半期純利益※	△34,175	-	298,260	-	1,829,289	613.3%	408,769	22.3%	△542,262	-
親会社株主に帰属する四半期純利益※	△34,175	-	298,260	-	1,829,289	613.3%	408,769	22.3%	△542,262	-
1株あたり四半期純利益(円)※	△2.31	-	16.87	-	98.45	583.6%	19.75	20.1%	△27.07	-

※ △は損失

1. 連結業績の推移

②通期予想



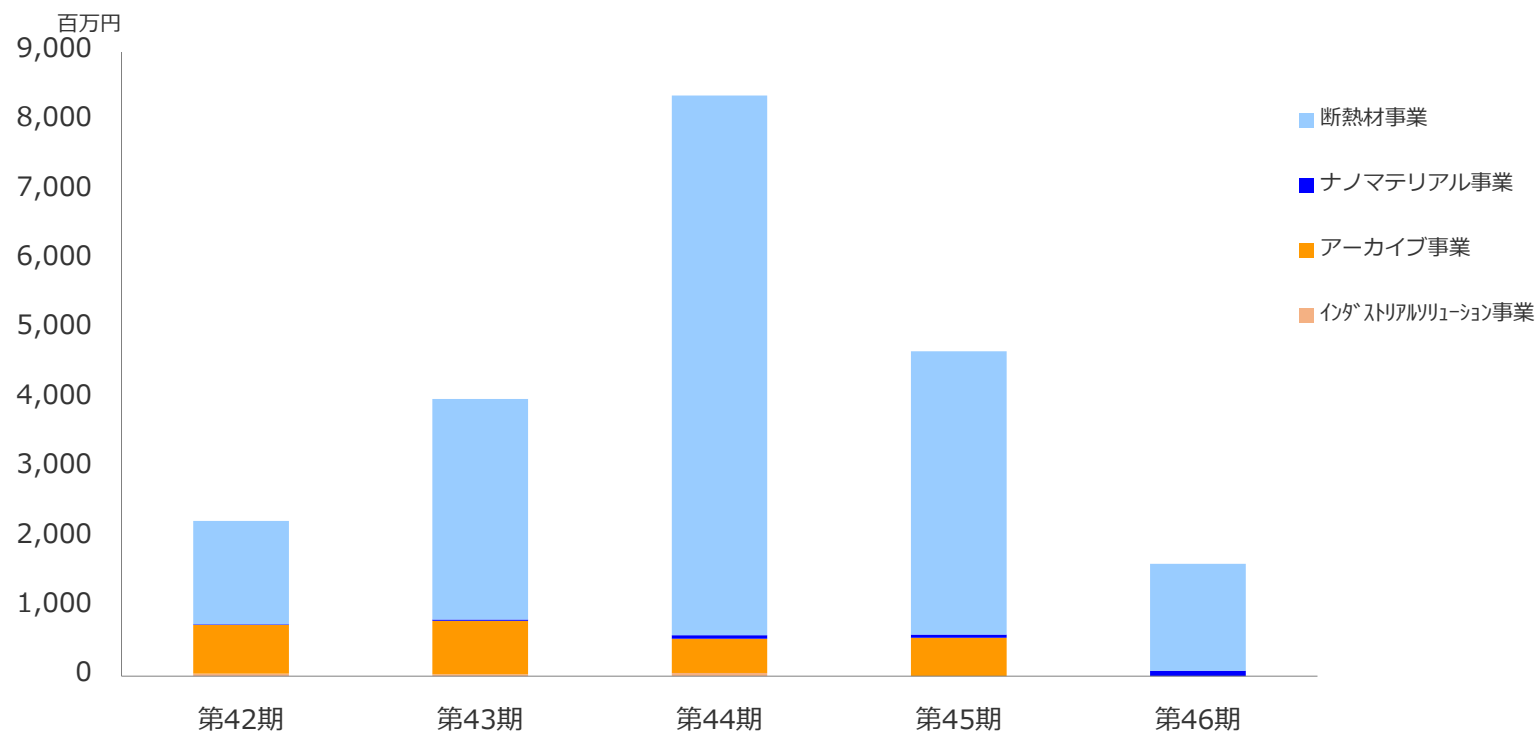
単位：百万円

	第42期 2022年3月期		第43期 2023年3月期		第44期 2024年3月期		第45期 2025年3月期		第46期予想 2026年3月期	
	金額	前期比	金額	前期比	金額	前期比	金額	前期比	金額	前期比
売上高	3,266	121.8%	4,940	151.3%	11,557	233.9%	5,800	50.2%	2,554	44.0%
営業利益	74	-	535	717.2%	3,364	628.2%	867	25.8%	△664	-
経常利益	97	-	569	582.6%	3,443	604.3%	877	25.5%	△652	-
親会社株主の帰属する当期純利益※	△39	-	164	-	2,328	1419.3%	476	20.5%	△622	-
1株当たり当期純利益(円)※	△2.65	-	9.17	-	123.44	1346.1%	23.07	18.7%	△31.06	-

※ △は損失

2. 事業別連結業績の推移

①第3四半期売上高

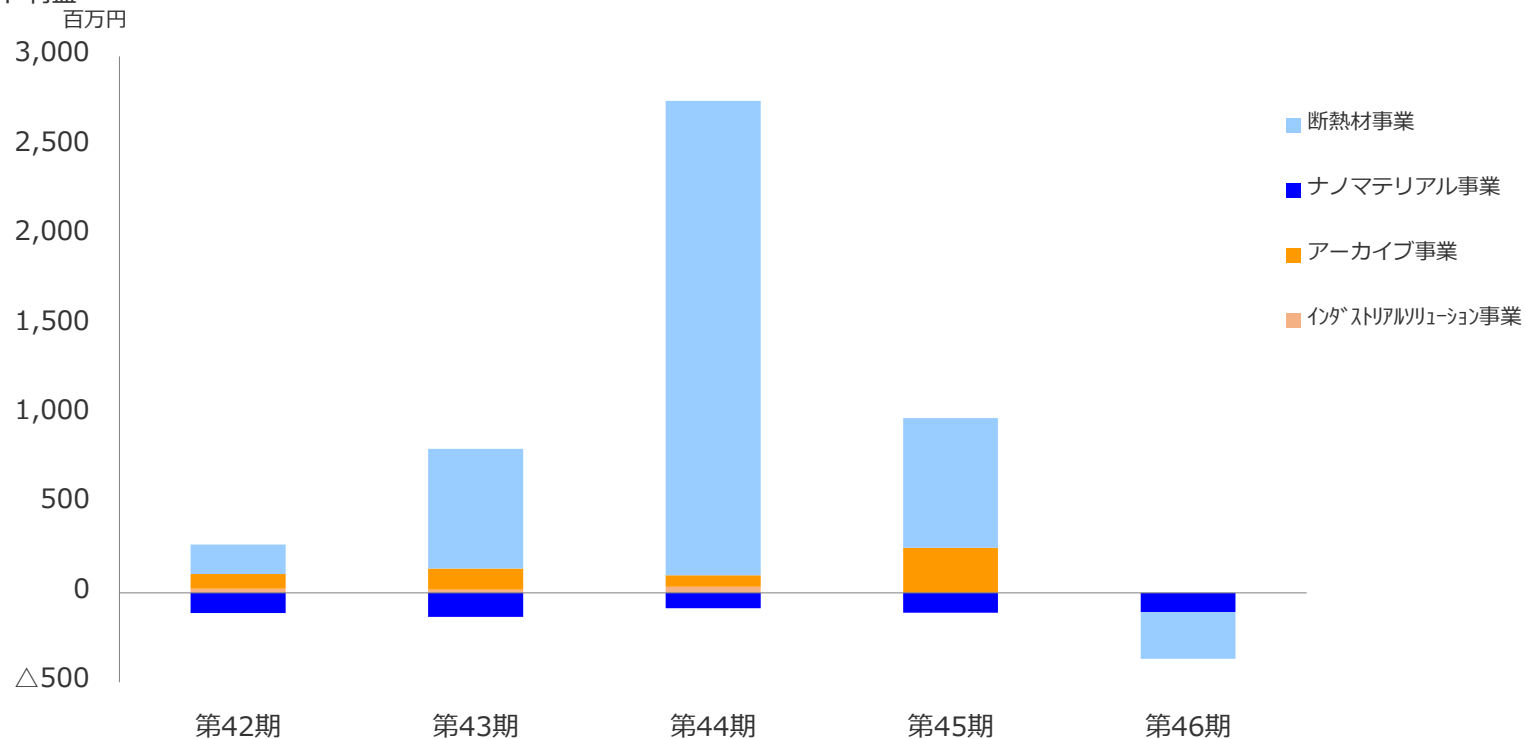


単位：千円

	第42期第3四半期			第43期第3四半期			第44期第3四半期			第45期第3四半期			第46期第3四半期		
	2022年3月期			2023年3月期			2024年3月期			2025年3月期			2026年3月期		
	金額	構成比	前年同期比	金額	構成比	前年同期比	金額	構成比	前年同期比	金額	構成比	前年同期比	金額	構成比	前年同期比
断熱材事業	1,492,600	66.6%	121.6%	3,178,603	79.5%	213.0%	7,781,372	92.9%	244.8%	4,085,146	87.2%	52.5%	1,543,536	95.2%	37.8%
ナノマテリアル事業	7,244	0.3%	233.0%	17,729	0.4%	244.7%	52,177	0.6%	294.3%	43,039	0.9%	82.5%	77,648	4.8%	180.4%
アーカイブ事業	702,435	31.4%	110.1%	771,798	19.3%	109.9%	492,094	5.9%	63.8%	556,037	11.9%	113.0%	-	-	-
インタリアルソリューション事業	38,295	1.7%	81.1%	29,648	0.7%	77.4%	48,926	0.6%	165.0%	-	-	-	-	-	-
売上高合計	2,240,576	100.0%	116.9%	3,997,779	100.0%	178.4%	8,374,571	100.0%	209.5%	4,684,223	100.0%	55.9%	1,621,185	100.0%	34.6%

2. 事業別連結業績の推移

②第3四半期セグメント利益



単位：千円

	第42期第3四半期			第43期第3四半期			第44期第3四半期			第45期第3四半期			第46期第3四半期		
	2022年3月期			2023年3月期			2024年3月期			2025年3月期			2026年3月期		
	金 額	構 成 比	前年同期比	金 額	構 成 比	前年同期比	金 額	構 成 比	前年同期比	金 額	構 成 比	前年同期比	金 額	構 成 比	前年同期比
断 熱 材 事 業	164,999	60.9%	110.7%	669,390	83.1%	405.7%	2,653,697	96.4%	396.4%	725,261	74.2%	27.3%	△262,182	-	-
ナ ノ マ テ リ ア ル 事 業	△112,430	-	-	△133,611	-	-	△86,206	-	-	△111,181	-	-	△107,506	-	-
ア ー カ イ ブ 事 業	82,470	30.4%	92.9%	118,817	14.8%	144.1%	64,129	2.3%	54.0%	252,266	25.8%	393.4%	-	-	-
インダストリアルソリューション事業	23,638	8.7%	117.6%	16,977	2.1%	71.8%	33,607	1.2%	198.0%	-	-	-	-	-	-
セグメント利益合計	158,677	100.0%	97.8%	671,574	100.0%	423.2%	2,665,227	100.0%	396.9%	866,346	100.0%	32.5%	△369,689	-	-

※ △は損失

3. 連結貸借対照表

①資産の部

単位：千円

	第42期	第43期	第44期	第45期	第46期（2026年3月期）			
	2022年3月期 (2022年3月31日)	2023年3月期 (2023年3月31日)	2024年3月期 (2024年3月31日)	2025年3月期 (2025年3月31日)	第1四半期 (2025年6月30日)	第2四半期 (2025年9月30日)	第3四半期 (2025年12月31日)	期末 (2026年3月31日)
資産の部								
流動資産								
現金及び預金	1,538,323	1,464,930	3,952,768	4,100,312	4,432,253	3,939,204	3,875,786	
受取手形及び売掛金	1,317,790	1,840,321	2,490,375	2,515,689	1,750,181	1,697,214	1,402,281	
商品及び製品	464,143	755,122	469,914	311,321	158,569	127,936	228,416	
仕掛品	57,014	49,853	57,159	109,159	86,625	161,412	158,319	
原材料及び貯蔵品	176,500	125,467	688,803	242,928	256,598	239,200	196,187	
その他	155,994	227,717	470,760	235,730	176,919	160,453	229,827	
貸倒引当金	△23,444	△26,322	△21,761	△347	△312	△323	△301	
流動資産合計	3,686,323	4,437,089	8,108,020	7,514,795	6,860,836	6,325,098	6,090,519	
固定資産								
有形固定資産								
建物及び構築物（純額）	73,361	487,427	506,230	801,343	775,998	745,124	756,438	
機械装置及び運搬具（純額）	320,704	722,621	842,218	1,047,767	956,913	937,822	978,507	
その他（純額）	166,734	59,405	45,686	97,632	166,553	174,724	183,149	
有形固定資産合計	560,800	1,269,455	1,394,135	1,946,743	1,899,465	1,857,671	1,918,095	
無形固定資産								
その他	569	3,361	2,467	3,418	2,666	1,954	1,227	
無形固定資産合計	569	3,361	2,467	3,418	2,666	1,954	1,227	
投資その他の資産	101,492	99,984	251,800	224,640	215,699	211,421	215,524	
固定資産合計	662,861	1,372,800	1,648,403	2,174,802	2,117,831	2,071,047	2,134,847	
資産合計	4,349,184	5,809,890	9,756,423	9,689,598	8,978,667	8,396,145	8,225,367	

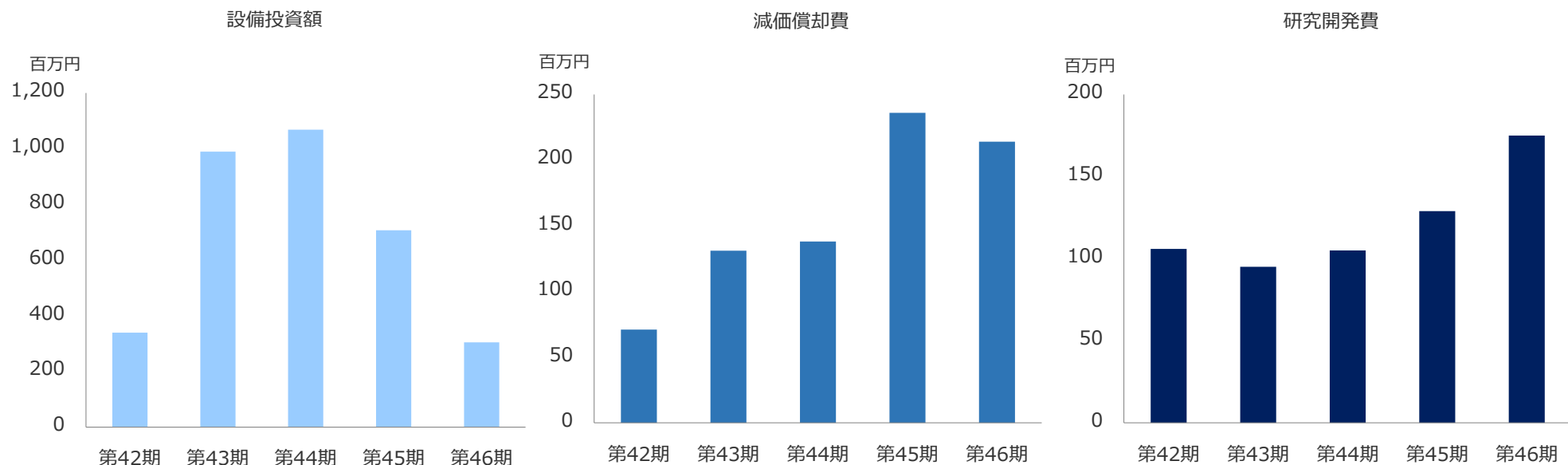
3. 連結貸借対照表

②負債純資産の部

単位：千円

	第42期 2022年3月期 (2022年3月31日)	第43期 2023年3月期 (2023年3月31日)	第44期 2024年3月期 (2024年3月31日)	第45期 2025年3月期 (2025年3月31日)	第46期（2026年3月期）			
					第1四半期 (2025年6月30日)	第2四半期 (2025年9月30日)	第3四半期 (2025年12月31日)	期末 (2026年3月31日)
負債の部								
流動負債								
買掛金	232,632	432,592	84,437	116,513	53,684	76,023	46,569	
短期借入金	243,980	214,799	362,444	500,000	500,000	150,000	150,000	
1年内返済予定の長期借入金	13,300	516,008	16,008	16,008	16,008	16,008	16,008	
未払法人税等	29,594	114,893	370,497	85,279	6,947	12,122	8,879	
前受金	260,655	575,266	258,802	55,517	32,751	-	-	
賞与引当金	56,421	67,666	270,061	79,735	28,172	51,577	51,114	
その他	118,722	235,267	419,488	161,629	101,914	133,373	126,513	
流動負債合計	955,307	2,156,494	1,781,740	1,014,682	739,479	439,104	399,084	
固定負債								
長期借入金	500,000	61,324	45,316	29,308	25,306	21,304	17,302	
退職給付に係る負債	40,845	42,883	47,037	46,907	47,544	49,168	50,021	
その他	101,992	159,760	330,760	392,312	354,103	340,751	297,157	
固定負債合計	642,837	263,967	423,113	468,528	426,954	411,224	364,481	
負債合計	1,598,145	2,420,461	2,204,854	1,483,210	1,166,433	850,329	763,565	
純資産の部								
株主資本								
資本金	1,607,379	1,218,787	2,111,382	2,111,382	2,111,382	2,111,382	2,111,382	
資本剰余金	1,560,759	1,172,167	2,064,762	2,064,762	2,064,762	2,064,762	2,064,762	
利益剰余金	△494,316	869,747	3,198,343	3,674,743	3,558,622	3,381,242	3,132,480	
自己株式	△88,785	△88,785	△88,785	△286,233	△286,233	△286,233	△286,233	
株主資本合計	2,585,036	3,171,917	7,285,703	7,564,654	7,448,533	7,271,154	7,022,391	
その他の包括利益累計額								
差益差損調整勘定	142,204	210,817	265,055	641,732	363,701	274,662	439,410	
その他の包括利益累計額合計	142,204	210,817	265,055	641,732	363,701	274,662	439,410	
新株予約権	23,798	6,693	810	-	-	-	-	
純資産合計	2,751,038	3,389,428	7,551,568	8,206,387	7,812,234	7,545,816	7,461,801	
負債純資産合計	4,349,184	5,809,890	9,756,423	9,689,598	8,978,667	8,396,145	8,225,367	

4. 設備投資額/減価償却費/研究開発費の推移



単位：百万円

	第42期		第43期		第44期		第45期		第46期	
	2022年3月期（期末）		2023年3月期（期末）		2024年3月期（期末）		2025年3月期（期末）		2026年3月期（第3四半期）	
	金額	前年同期比	金額	前年同期比	金額	前年同期比	金額	前年同期比	金額	前年同期比
設備投資額	339	249.8%	989	291.6%	1,068	108.0%	707	66.2%	304	43.1%
減価償却費	71	89.8%	131	182.8%	138	105.5%	236	170.9%	214	90.6%
研究開発費	106	100.0%	95	89.5%	105	110.6%	129	123.6%	175	135.3%
売上高研究開発比率	3.3%	82.5%	1.9%	57.6%	0.9%	47.4%	2.2%	244.4%	10.8%	490.9%